

KG 1

Parent Communication Letter

رسالة تواصل لـ ولي الأمر
家校共育信

Term 1 - Week 3

Date: Sep 12-16, 2022

中文 Chinese اللغة الصينية



- 复习Review: numbers 1-5
- 词生New words: 你You 什么What 名字Name
- 句型Sentences : 你叫什么名字? What's your name?
- 书写Chinese writing: 一one、二two、三three

خطة روضه أولى الفعاليات :Events 学校活动

وحدة: أذهب الى الروضة
موضوع الأسبوع: صفي



الحروف: لا يوجد **المفردات:** نوافذ - معلمة - أصدقاء - جدران - نتعلم - لعب - صفي -
الكلمات البصرية: أحب - الله .

القراءة: يستخدم الصور لمساعدته على فهم المعنى. - **الكتابة:** 1- يكمل رسم الخطوط المختلفة مثل، الخط الأفقي والعمودي والمائل والنموذج المنقط
2. يستخدم المواد الفنية والأقلام الملونة ليرسم صورا كوسيلة لسرد قصة يدونها له المعلم - **استماع و التحدث:** 1. يستمع بانتباه متبعا لتوجيهات مكونة من خطوة او خطوتين.
التربية الإسلامية: القرآن الكريم: يردد السورة القرآنية الآتية مجودة (الفاتحة) **العقيدة / عبادات:** يطبق آداب السلوك القويم كالاستئذان و رد السلام و التحية - يتحدث بلغة مناسبة عن مبادئ طهارته الشخصية

الدراسات الاجتماعية: يحدد المواقع و العلاقة الجغرافية المألوفة في غرف المنزل، اقسام الروضة، غرفة التعلم، بيئته
الفنون البصرية: يلاحظ أنواع الخطوط المختلفة في البيئة المحلية
التربية البدنية: أداء مهارات حركية أساسية مع الحفاظ على التوازن
اتجاهات التعلم: يطرح أسئلة و يبحث عن إجابات عنها بأساليب متعددة.
الواجب: تتبع الخطوط " الخط المستقيم - الخط المائل ... الخ



الإنجليزية English 英语 Mathematics 数学 العلوم Science 科学

English:

Listening: listen to the teacher and follow the steps.

Speaking: talk about what you did in your weekend ?

Emergent Reading: read your name ?

Writing : I can trace and write my name.



Math:

I can Counts verbally in a sequence 0-10. I can Represents numbers 0-5 using drawings and manipulatives.

I can- Names two basic two dime shapes (circle, square).



Science: I can Identifies basic weather conditions (sunny, windy, rainy, foggy, snowy)



Class الصف	المعلمة Teacher	Email البريد الالكتروني
KG1-1 Arabic منسقة مواد اللغة العربية	وفاء الزيودي	wafaa-sa.alzeyoudi@ese.gov.ae
KG1-2 Arabic	هدى الجندي	huda.hasan@ese.gov.ae
KG1-3 Arabic	نورة البدواوي	noorah.albadwawi@ese.gov.ae
KG1-4 Arabic	أمينة الظنحاني	AmeinahAldhanhani@ese.gov.ae
KG2-1 Arabic	شهيره النقي	shahira.alnaqbi@ese.gov.ae
KG2-2 Arabic	خولة الحمادي	shahira.alnaqbi@ese.gov.ae
KG2-3 Arabic	أميرة الجيبي	amira.aljneibi@ese.gov.ae
KG2-4 Arabic	سارة نبيل	sarah.mohmoud@ese.gov.ae
معلمة أصحاب الهمم SEN Teacher	عفراء الكعبي SEN-T	afra-sb.alkaabi@ese.gov.ae



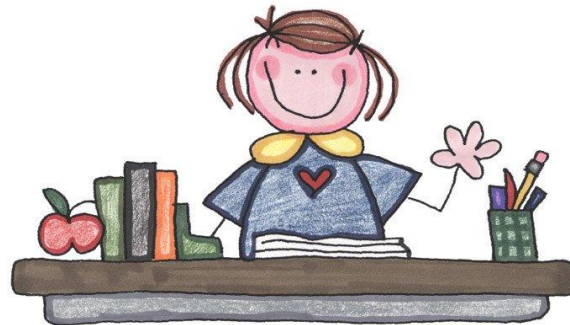


المساعدة المعلمة A.Teacher	Email البريد الالكتروني
وردة الكربي KG1A	Warda Hasan Ali Alkarbi
فاطمة الهاملي KG1C	Fatima.Alhamli@ese.gov.ae
أمنة الحوسني All KG 2	Amna Abdulla Khalaf Shams Alhosani
إيمان الحوسني KG1D	Iman Abdulrahim Abdulla Alhosani
هدى الزعابي KG1B	huda-mi.alzaabi@ese.gov.ae



Class الصف	معلمة Teacher	Email البريد الالكتروني
KG1-1 & KG1-2/Integrated English Language	أمينة الزعابي Ms Amna	amna-h.alzaabi@ese.gov.ae
KG1-3& KG1-4 /Integrated English Language	مريم الحميري Ms Mariam Alhemeiri	mariam.alhemeiri@ese.gov.ae
KG2-2 & KG2-4 Integrated English Language	شموع مصبح / اللغة الانجليزية Shummoa	shumooa.rashed@ese.gov.ae
KG2C-Integrated English Language منسقة مواد اللغة الإنجليزية English subject's Coordinators	آلاء الواحدي Ms Alaa	alaa.alwahedi@ese.gov.ae
KG2A Integrated English Language	أمينة المهيري Ms Amna Almeheiri	amna.almeheiri@ese.gov.ae

مديرة المدرسة
عائشة العلي



رئيسة هيئة تدريس مواد اللغة العربية
AMT-HoF
نورة حسين الحمادي
Noura.Husain@ese.gov.ae
0506705090

Remember Yas School is a
healthy School – Always bring
your healthy lunch box to school.
Eat healthy & get active.

تناول طعاما صحيا
وكن نشيطا

لذا احرص دائما على
إحضار وجبة صحية
إلى المدرسة.

تذكر أن مدرسة ياس مدرسة صحية

