

KG 2

Parent Communication Letter

رسالة تواصل لـ ولي الأمر
家校共育信

Term 1 - Week 3

Date: Sep 12-16, 2022

中文 Chinese اللغة الصينية

- 复习Review:学校School 老师Teacher 学生Student
- 词生New words: 衣服Clothes 裙子Skirt ; Dress 裤子Trousers
- 句型Sentences : 我的.....my.....
- 书写Chinese writing: 四Four、 五Five



خطة روضه ثانية :Events 学校活动 الفعاليات

وحدة: أذهب إلى الروضة
موضوع الأسبوع: هذا صفي



- الحروف:** حرف (أ) **المفردات :** أزرق - أحمر - أسد - أرنب - أناس - أخطبوط
- الكلمات البصرية:** أنا - أرى - أحب - الله - مدرستي - هذا مخرجات التعلم : يكتب شكل الحرف في بداية ووسط ونهاية الكلمة.
- القراءة :** قصة (مغامرات آني)
- الكتابة :** كتابة الحرف بطريقة صحيحة، كتابة شكل الحرف، كتابة كلمات الحرف
- لتربية الإسلامية:** القرآن الكريم : يسمع سورة (الكوثر) مجودة -
- حديث شريف (بني الإسلام على خمس) -** يطبق آداب التعامل مع الآخرين كالمعلم والاقربان
- الدراسات الاجتماعية:** يحدد المواقع والعلاقات الجغرافية المألوفة في بيئته،
- الفنون البصرية:** ينتج أعمالاً ورسومات مستخدماً الخطوط والألوان المتنوعة
- التربية البدنية:** اتباع سلسلة من التعليمات تعطى من قبل المعلم شرح أسباب الحاجة للمشاركة الآمنة عند استخدام الأدوات و المعدات
- اتجاهات التعلم :** يشترك بفعالية في مختلف تجارب التعلم.
- الواجب:** كتابة الطالب لاسمه، كتابة حرف الأسبوع وكلمات الحرف، قراءة الكلمات البصرية وكتابتها (إملاء الكلمات البصرية يوم الخميس) إملاء كلمة (الاثنين)

الإنجليزية English 英语 Mathematics 数学 العلوم Science 科学

English:

Listening: I can respond to closed questions.

Speaking: I can use single words to name people, objects and places.

Emergent Reading: I can recognize my name.

Writing : I can create illustrations of something learned or experienced.



Math:

-I can name numbers 1-20 in sequence by ones.



Science:. I can list some sources of heat. Light and sound.



Class الصف	المعلمة Teacher	Email البريد الالكتروني
KG1-1 Arabic منسقة مواد اللغة العربية	وفاء الزيودي	wafaa-sa.alzeyoudi@ese.gov.ae
KG1-2 Arabic	هدى الجندي	huda.hasan@ese.gov.ae
KG1-3 Arabic	نورة البدواوي	noorah.albadwawi@ese.gov.ae
KG1-4 Arabic	أمينة الظنحاني	AmeinahAldhanhani@ese.gov.ae
KG2-1 Arabic	شهيره النقيبي	shahira.alnaqbi@ese.gov.ae
KG2-2 Arabic	خولة الحمادي	shahira.alnaqbi@ese.gov.ae
KG2-3 Arabic	أميرة الجيبي	amira.aljneibi@ese.gov.ae
KG2-4 Arabic	سارة نبيل	sarah.mohmoud@ese.gov.ae
معلمة أصحاب الهمم SEN Teacher	عفراء الكعبي SEN-T	afra-sb.alkaabi@ese.gov.ae



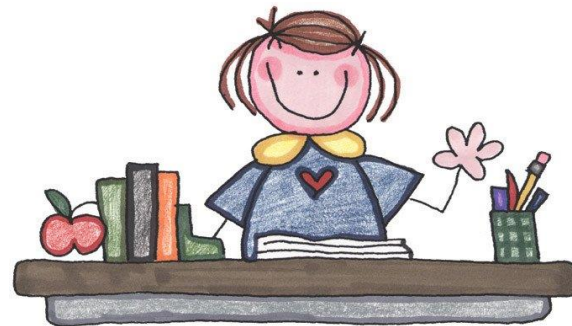


المساعدة المعلمة A.Teacher	Email البريد الالكتروني
وردة الكربي KG1A	Warda Hasan Ali Alkarbi
فاطمة الهاملي KG1C	Fatima.Alhamli@ese.gov.ae
أمنة الحوسني All KG 2	Amna Abdulla Khalaf Shams Alhosani
إيمان الحوسني KG1D	Iman Abdulrahim Abdulla Alhosani
هدى الزعابي KG1B	huda-mi.alzaabi@ese.gov.ae



Class الصف	معلمة Teacher	Email البريد الالكتروني
KG1-1 & KG1-2/Integrated English Language	أمينة الزعابي Ms Amna	amna-h.alzaabi@ese.gov.ae
KG1-3& KG1-4 /Integrated English Language	مريم الحميري Ms Mariam Alhemeri	mariam.alhemeiri@ese.gov.ae
KG2-2 & KG2-4 Integrated English Language	شموع مصبح / اللغة الانجليزية Shummoa	shumooa.rashed@ese.gov.ae
KG2C-Integrated English Language منسقة مواد اللغة الإنجليزية English subject's Coordinators	آلاء الواحدي Ms Alaa	alaa.alwahedi@ese.gov.ae
KG2A Integrated English Language	أمينة المهيري Ms Amna Almeheiri	amna.almeheiri@ese.gov.ae

مديرة المدرسة
عائشة العلي



رئيسة هيئة تدريس مواد اللغة العربية
AMT-HoF
نورة حسين الحمادي
Noura.Husain@ese.gov.ae
0506705090

Remember Yas School is a
healthy School – Always bring
your healthy lunch box to school.
Eat healthy & get active.

تناول طعاما صحيا
وكن نشيطا

لذا احرص دائما على
إحضار وجبة صحية
إلى المدرسة.

تذكر أن مدرسة ياس مدرسة صحية

