

## KG 2

### Parent Communication Letter

رسالة تواصل لـ ولي الأمر

家校共育信

Term 1 - Week 4

Date: Sep 19-23, 2022

## 中文 Chinese اللغة الصينية



- 复习Review: 衣服Clothes 裙子Skirt ; Dress 裤子Trousers
- 词生New words: 眼睛Eye 耳朵Ear 鼻子Nose 嘴巴Mouth
- 句型Sentences : .....大, .....小。.....is big, .....is small.
- 书写Chinese writing: 大Big 小Small



**الحروف:** حرف (ب) **المفردات:** بقرة، بطيخة، بنت، برتقالة، بطة، بيضة

**الكلمات البصرية:** هذا – هذه -و- ولد -بنت هذا مخرجات التعلم : ينفذ توجيهات من خطوتين أو ثلاث خطوات، بعد استماعه نصا بانتباه، مراعي آداب الاستماع والمحادثة

•**القراءة:** قصة ( مغامرات آني )

•**الكتابة:** كتابة الحرف بطريقة صحيحة، كتابة شكل الحرف، كتابة كلمات الحرف

•**لتربية الإسلامية:** القرآن الكريم : يسمع سورة (الكوثر) مجودة - **حديث شريف** (بني الإسلام على خمس) - يطبق قيم التعاون والصدق في مواقف حياته

•**الدراسات الاجتماعية:** يحدد المواقع والعلاقات الجغرافية المألوفة في بيئته،

•**الفنون البصرية:** ينتج أعمالا ورسومات مستخدما الخطوط والألوان المتنوعة

•**التربية البدنية:** اتباع سلسلة من التعليمات تعطى من قبل المعلم شرح أسباب الحاجة للمشاركة الآمنة عند استخدام الأدوات و المعدات

•**اتجاهات التعلم:** يشترك بفعالية في مختلف تجارب التعلم.

•**الواجب:** كتابة الطالب لاسمه، كتابة حرف الأسبوع وكلمات الحرف، قراءة الكلمات البصرية وكتابتها ( إملاء الكلمات البصرية يوم الجمعة ) إملاء كلمة ( الثلاثاء )

•**الفعاليات:** ارتداء الطفل للباس لونه أخضر، أو لبس الزبي السعودي/ يستطيع الطفل مشاركة أصدقائه بأي توزيعات صحية تعكس الثقافة السعودية، أو أي أكلات شعبية سعودية بأحجام توزيعات صغيرة مغلقة.

## الإنجليزية English 英语 Mathematics 数学 العلوم Science 科学

### English:

**Letter of the week:** /Ss/

**Sight words:** I , see , the, a , can

**Listening:** I can respond to a closed questions

**Speaking:** I can use single words to name people, objects, and places

**Emergent Reading:** I can recognize my name, and the names of some other children

**Writing:** I can ascribes meaning to drawing or emergent writing.



### Math:

-I can count up to 20 by ones

-I can read ,write and represent numbers 0-15



### Science:

List some sources Of heat ,light and sounds



الصف Class	المعلمة Teacher	البريد الإلكتروني Email
KG1-1 Arabic منسقة مواد اللغة العربية	وفاء الزيودي	<a href="mailto:wafaa-sa.alzeyoudi@ese.gov.ae">wafaa-sa.alzeyoudi@ese.gov.ae</a>
KG1-2 Arabic	هدى الجندي	<a href="mailto:huda.hasan@ese.gov.ae">huda.hasan@ese.gov.ae</a>
KG1-3 Arabic	نورة البدواوي	<a href="mailto:noorah.albadwawi@ese.gov.ae">noorah.albadwawi@ese.gov.ae</a>
KG1-4 Arabic	أمينة الظنحاني	<a href="mailto:AmeinahAldhanhani@ese.gov.ae">AmeinahAldhanhani@ese.gov.ae</a>
KG2-1 Arabic	شهيرة النقيبي	<a href="mailto:shahira.alnaqbi@ese.gov.ae">shahira.alnaqbi@ese.gov.ae</a>
KG2-2 Arabic	خولة الحمادي	<a href="mailto:shahira.alnaqbi@ese.gov.ae">shahira.alnaqbi@ese.gov.ae</a>
KG2-3 Arabic	أميرة الجيبي	<a href="mailto:amira.aljneibi@ese.gov.ae">amira.aljneibi@ese.gov.ae</a>
KG2-4 Arabic	سارة نبيل	<a href="mailto:sarah.mohmoud@ese.gov.ae">sarah.mohmoud@ese.gov.ae</a>
معلمة أصحاب الهمم SEN Teacher	عفراء الكعبي SEN-T	<a href="mailto:afra-sb.alkaabi@ese.gov.ae">afra-sb.alkaabi@ese.gov.ae</a>



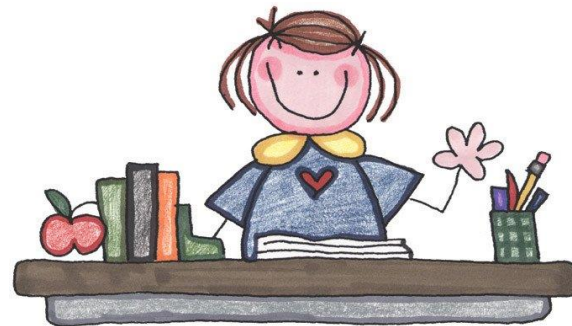


المساعدة المعلمة A.Teacher	Email البريد الالكتروني
وردة الكربي KG1A	<a href="mailto:Warda.Hasan.Ali.Alkarbi@ese.gov.ae">Warda Hasan Ali Alkarbi</a>
فاطمة الهاملي KG1C	<a href="mailto:Fatima.Alhamli@ese.gov.ae">Fatima.Alhamli@ese.gov.ae</a>
أمنة الحوسني All KG 2	<a href="mailto:Amna.Abdulla.Khalaf.Shams.Alhosani@ese.gov.ae">Amna Abdulla Khalaf Shams Alhosani</a>
إيمان الحوسني KG1D	<a href="mailto:Iman.Abdulrahim.Abdulla.Alhosani@ese.gov.ae">Iman Abdulrahim Abdulla Alhosani</a>
هدى الزعابي KG1B	<a href="mailto:huda-mi.alzaabi@ese.gov.ae">huda-mi.alzaabi@ese.gov.ae</a>



Class الصف	معلمة Teacher	Email البريد الالكتروني
KG1-1 & KG1-2/Integrated English Language	أمينة الزعابي Ms Amna	<a href="mailto:amna-h.alzaabi@ese.gov.ae">amna-h.alzaabi@ese.gov.ae</a>
KG1-3& KG1-4 /Integrated English Language	مريم الحميري Ms Mariam Alhemeri	<a href="mailto:mariam.alhemeiri@ese.gov.ae">mariam.alhemeiri@ese.gov.ae</a>
KG2-2 & KG2-4 Integrated English Language	شموع مصبح / اللغة الانجليزية Shummoa	<a href="mailto:shumooa.rashed@ese.gov.ae">shumooa.rashed@ese.gov.ae</a>
KG2C-Integrated English Language منسقة مواد اللغة الإنجليزية English subject's Coordinators	آلاء الواحدي Ms Alaa	<a href="mailto:alaa.alwahedi@ese.gov.ae">alaa.alwahedi@ese.gov.ae</a>
KG2A Integrated English Language	أمينة المهيري Ms Amna Almeheiri	<a href="mailto:amna.almeheiri@ese.gov.ae">amna.almeheiri@ese.gov.ae</a>

مديرة المدرسة  
عائشة العلي



رئيسة هيئة تدريس مواد اللغة العربية

AMT-HoF

نورة حسين الحمادي

[Noura.Husain@ese.gov.ae](mailto:Noura.Husain@ese.gov.ae)

0506705090





مَعَالِمًا



فرحتكم من فرحتنا