

# KG 1

## Parent Communication Letter

رسالة تواصل لـ ولي الأمر

家校共育信

Term 1 - Week 5

Date: Sep 26-30, 2022

## 中文 Chinese اللغة الصينية



- 复习Review:爸爸Dad 妈妈Mom 爱Love
- 词生New words: 哥哥Elder Brother 姐姐Elder Sister
- 句型Sentences : 我有.....I have.....
- 书写Chinese writing: 二



الحروف: حرف الألف ( أ )

المفردات: كلمات الحرف ( أسد / أرنب / أحمر / أزرق / أخضوب / أناس )

الكلمات البصرية: بنت - ولد

القراءة: يمسك القصص و الكتب المصورة بالاتجاه الصحيح ، ويقبل الصفحات باتجاه اليمين ، ويعرف أن الكلمات تكتب من اليمين الى اليسار كلمة تلو أخرى.

الكتابة: 1. . يكمل رسم الخطوط المختلفة مثل، الخط الأفقي والعمودي والمائل والنموذج المنقط.

استماع و التحدث: 1. يصغي الى بعض الآيات القرآنية ، و الأناشيد ، و القصص

التربية الإسلامية: القرآن الكريم : يردد السورة القرآنية الآتية مجودة(الاخلاص ) .

العقيدة / عبادات : الحديث الشريف (إشياء السلام) - يطبق آداب الطعام مثل ذكر الله قبل الطعام وحمده بعد الطعام -يتحدث عن اثنين من نعم الله تعالى كالحواس ، و الطعام و الشراب.

الدراسات الاجتماعية: يحدد الاحتياجات الأساسية للأشخاص: الغذاء ،المسكن ،الملبس.

الفنون البصرية: يلاحظ أنواع الخطوط المختلفة في البيئة المحلية

التربية البدنية: تكرر حركات التوازن الثابت و الديناميكي استجابة لإشارات المعلم - التحرك و التوقف في وضعيات متوازنة

اتجاهات التعلم: يحاول تطبيق مهام ومهارات جديدة طوعية مع طلب المساعدة عند الحاجة.

الواجب: مراجعة الحرف الجديد و الكلمات البصرية ..

## الإنجليزية English 英语 الرياضيات Mathematics 数学 العلوم Science 科学

### English:

**Speaking:** Use single words to name people and objects

**Emergent Reading:** Turns pages when handling books and pretends to read aloud

**Writing :**Creates an illustration of something learned or experienced and ascribes meaning



### Math:

- Count a set of objects up to 5.
- Read and writes numbers up to 5.
- Recognize the days of the week.

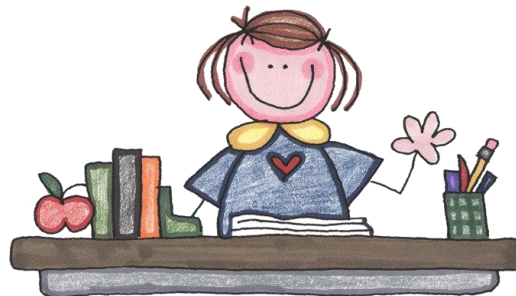
### Science:

Distinguishes between characteristics of living and non-living organisms





Class الصف	المعلمة Teacher	Email البريد الالكتروني
KG1-1 Arabic منسقة مواد اللغة العربية	وفاء الزيودي	<a href="mailto:wafaa-sa.alzeyoudi@ese.gov.ae">wafaa-sa.alzeyoudi@ese.gov.ae</a>
KG1-2 Arabic	هدى الجندي	<a href="mailto:huda.hasan@ese.gov.ae">huda.hasan@ese.gov.ae</a>
KG1-3 Arabic	نورة البدواوي	<a href="mailto:noorah.albadwawi@ese.gov.ae">noorah.albadwawi@ese.gov.ae</a>
KG1-4 Arabic	أمينة الظنحاني	<a href="mailto:AmeinahAldhanhani@ese.gov.ae">AmeinahAldhanhani@ese.gov.ae</a>
KG2-1 Arabic	شهيره النقيبي	<a href="mailto:shahira.alnaqbi@ese.gov.ae">shahira.alnaqbi@ese.gov.ae</a>
KG2-2 Arabic	خولة الحمادي	<a href="mailto:shahira.alnaqbi@ese.gov.ae">shahira.alnaqbi@ese.gov.ae</a>
KG2-3 Arabic	أميرة الجيبي	<a href="mailto:amira.aljneibi@ese.gov.ae">amira.aljneibi@ese.gov.ae</a>
KG2-4 Arabic	سارة نبيل	<a href="mailto:sarah.mohmoud@ese.gov.ae">sarah.mohmoud@ese.gov.ae</a>
معلمة أصحاب الهمم SEN Teacher	عفراء الكعبي SEN-T	<a href="mailto:afra-sb.alkaabi@ese.gov.ae">afra-sb.alkaabi@ese.gov.ae</a>



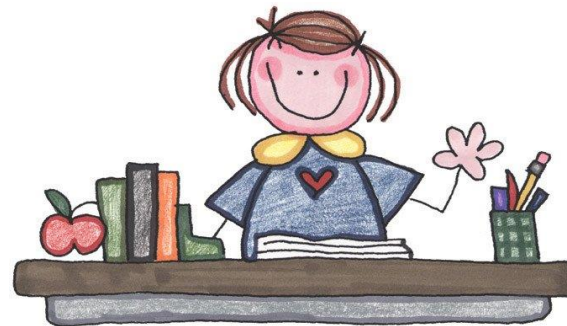


المساعدة المعلمة A.Teacher	Email البريد الالكتروني
وردة الكربي KG1A	<a href="mailto:Warda.Hasan.Ali.Alkarbi@ese.gov.ae">Warda Hasan Ali Alkarbi</a>
فاطمة الهاملي KG1C	<a href="mailto:Fatima.Alhamli@ese.gov.ae">Fatima.Alhamli@ese.gov.ae</a>
أمنة الحوسني All KG 2	<a href="mailto:Amna.Abdulla.Khalaf.Shams.Alhosani@ese.gov.ae">Amna Abdulla Khalaf Shams Alhosani</a>
إيمان الحوسني KG1D	<a href="mailto:Iman.Abdulrahim.Abdulla.Alhosani@ese.gov.ae">Iman Abdulrahim Abdulla Alhosani</a>
هدى الزعابي KG1B	<a href="mailto:huda-mi.alzaabi@ese.gov.ae">huda-mi.alzaabi@ese.gov.ae</a>



Class الصف	معلمة Teacher	Email البريد الالكتروني
KG1-1 & KG1-2/Integrated English Language	أمينة الزعابي Ms Amna	<a href="mailto:amna-h.alzaabi@ese.gov.ae">amna-h.alzaabi@ese.gov.ae</a>
KG1-3& KG1-4 /Integrated English Language	مريم الحميري Ms Mariam Alhemeiri	<a href="mailto:mariam.alhemeiri@ese.gov.ae">mariam.alhemeiri@ese.gov.ae</a>
KG2-2 & KG2-4 Integrated English Language	شموع مصبح / اللغة الانجليزية Shummoa	<a href="mailto:shumooa.rashed@ese.gov.ae">shumooa.rashed@ese.gov.ae</a>
KG2C-Integrated English Language منسقة مواد اللغة الإنجليزية English subject's Coordinators	آلاء الواحدي Ms Alaa	<a href="mailto:alaa.alwahedi@ese.gov.ae">alaa.alwahedi@ese.gov.ae</a>
KG2A Integrated English Language	أمينة المهيري Ms Amna Almeheiri	<a href="mailto:amna.almeheiri@ese.gov.ae">amna.almeheiri@ese.gov.ae</a>

مديرة المدرسة  
عائشة العلي



رئيسة هيئة تدريس مواد اللغة العربية  
AMT-HoF  
نورة حسين الحمادي  
[Noura.Husain@ese.gov.ae](mailto:Noura.Husain@ese.gov.ae)  
0506705090



China's  
National  
DAY

October 1

中国国庆快乐

Happy Chinese National Day

يوم وطني صيني سعيد

Will be celebrated on Sep 30<sup>th</sup>

سيتم الاحتفاء بالمناسبة

في 30 سبتمبر 2022

梅珊

Maitha Mohamed Al Hajeri

ميثا محمد الهاجري