

## KG 2

### Parent Communication Letter

رسالة تواصل لـ ولي الأمر

家校共育信

Term 1 - Week 5

Date: Sep 26-30, 2022

## 中文 Chinese اللغة الصينية

- 复习Review: 眼睛Eye 耳朵Ear 鼻子Nose 嘴巴Mouth
- 词生New words: 头Head 手Hand 肩膀Shoulder 脚Foot
- 句型Sentences : 我有.....I have.....
- 书写Chinese writing: 手Hand



**الحروف:** حرف (ت) **المفردات:** تاج، تمر، تفاح، تراب، تين، توت

• **الكلمات البصرية:** معي - تأكل - أحب - أن - أكل مخرجات التعلم : يحاكي شفويا جملة اسمية بسيطة تبدأ باسم إشارة للمفرد هذا، هذه.

• **القراءة:** قصة ( مغامرات آني )

• **الكتابة:** كتابة الحرف بطريقة صحيحة، كتابة شكل الحرف، كتابة كلمات الحرف

• **لتربية الإسلامية:** القرآن الكريم : يسمع سورة (قريش) مجودة - **حديث شريف** ( يا غلام سم بالله وكل بيمينك) - يطبق آداب السلوك القويم كالشكر وتقدير الآخرين

• **الدراسات الاجتماعية:** ي سرد أحداثا متسلسلة باستخدام مفردات تدل على الوقت، مثل: اليوم، أمس، الغد

• **الفنون البصرية:** ينتج أعمالا ورسومات مستخدما الخطوط والألوان المتنوعة

• **التربية البدنية:** اتباع سلسلة من التعليمات تعطي من قبل المعلم شرح أسباب الحاجة للمشاركة الآمنة عند استخدام الأدوات و المعدات

• **اتجاهات التعلم:** يحافظ على الانتباه لفترات طويلة نسبياً خلال أنشطة يديرها الأطفال

• **الواجب:** كتابة الطالب لاسمه، كتابة حرف الأسبوع وكلمات الحرف، قراءة الكلمات البصرية وكتابتها ( إملأ الكلمات البصرية يوم الجمعة ) إملأ كلمة ( الأربعة )

**الفعاليات:** ارتداء الطفل الزي الصيني يوم الجمعة

## الإنجليزية English 英语 Mathematics 数学 العلوم Science 科学

English:



**Letter of the week:** / Aa /

**Sight words:** I , can, see, an

**Listening:** I can Identify rhyming words in familiar songs and rhymes

**Speaking:** I can use simple sentences to share information, experiences, thoughts and ideas

**Emergent Reading:** I can Retells familiar stories using simple words, illustrations and picture cues

**Writing:** I can use emergent writing for a variety of purposes



**Math:**

-I can read and write up to 20

-I can count a set of objects up to 20

- I can count up to 30 by ones

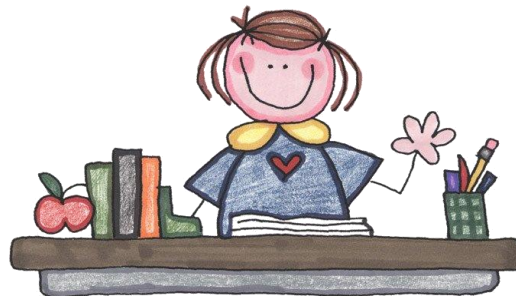
- I can count up to 30 by ones

**Science:** -I can describe criteria to determine if objects are living or non-living based on prior knowledge of what organisms need to stay alive





Class الصف	المعلمة Teacher	Email البريد الالكتروني
KG1-1 Arabic منسقة مواد اللغة العربية	وفاء الزيودي	<a href="mailto:wafaa-sa.alzeyoudi@ese.gov.ae">wafaa-sa.alzeyoudi@ese.gov.ae</a>
KG1-2 Arabic	هدى الجندي	<a href="mailto:huda.hasan@ese.gov.ae">huda.hasan@ese.gov.ae</a>
KG1-3 Arabic	نورة البدواوي	<a href="mailto:noorah.albadwawi@ese.gov.ae">noorah.albadwawi@ese.gov.ae</a>
KG1-4 Arabic	أمينة الظنحاني	<a href="mailto:AmeinahAldhanhani@ese.gov.ae">AmeinahAldhanhani@ese.gov.ae</a>
KG2-1 Arabic	شهيرة النقيبي	<a href="mailto:shahira.alnaqbi@ese.gov.ae">shahira.alnaqbi@ese.gov.ae</a>
KG2-2 Arabic	خولة الحمادي	<a href="mailto:shahira.alnaqbi@ese.gov.ae">shahira.alnaqbi@ese.gov.ae</a>
KG2-3 Arabic	أميرة الجيبي	<a href="mailto:amira.aljneibi@ese.gov.ae">amira.aljneibi@ese.gov.ae</a>
KG2-4 Arabic	سارة نبيل	<a href="mailto:sarah.mohmoud@ese.gov.ae">sarah.mohmoud@ese.gov.ae</a>
معلمة أصحاب الهمم SEN Teacher	عفراء الكعبي SEN-T	<a href="mailto:afra-sb.alkaabi@ese.gov.ae">afra-sb.alkaabi@ese.gov.ae</a>





المساعدة المعلمة A.Teacher	Email البريد الالكتروني
وردة الكربي KG1A	<a href="mailto:Warda.Hasan.Ali.Alkarbi@ese.gov.ae">Warda Hasan Ali Alkarbi</a>
فاطمة الهاملي KG1C	<a href="mailto:Fatima.Alhamli@ese.gov.ae">Fatima.Alhamli@ese.gov.ae</a>
أمنة الحوسني All KG 2	<a href="mailto:Amna.Abdulla.Khalaf.Shams.Alhosani@ese.gov.ae">Amna Abdulla Khalaf Shams Alhosani</a>
إيمان الحوسني KG1D	<a href="mailto:Iman.Abdulrahim.Abdulla.Alhosani@ese.gov.ae">Iman Abdulrahim Abdulla Alhosani</a>
هدى الزعابي KG1B	<a href="mailto:huda-mi.alzaabi@ese.gov.ae">huda-mi.alzaabi@ese.gov.ae</a>



Class الصف	معلمة Teacher	Email البريد الالكتروني
KG1-1 & KG1-2/Integrated English Language	أمينة الزعابي Ms Amna	<a href="mailto:amna-h.alzaabi@ese.gov.ae">amna-h.alzaabi@ese.gov.ae</a>
KG1-3& KG1-4 /Integrated English Language	مريم الحميري Ms Mariam Alhemeiri	<a href="mailto:mariam.alhemeiri@ese.gov.ae">mariam.alhemeiri@ese.gov.ae</a>
KG2-2 & KG2-4 Integrated English Language	شموع مصبح / اللغة الانجليزية Shummoa	<a href="mailto:shumooa.rashed@ese.gov.ae">shumooa.rashed@ese.gov.ae</a>
KG2C-Integrated English Language منسقة مواد اللغة الإنجليزية English subject's Coordinators	آلاء الواحدي Ms Alaa	<a href="mailto:alaa.alwahedi@ese.gov.ae">alaa.alwahedi@ese.gov.ae</a>
KG2A Integrated English Language	أمينة المهيري Ms Amna Almeheiri	<a href="mailto:amna.almeheiri@ese.gov.ae">amna.almeheiri@ese.gov.ae</a>

مديرة المدرسة  
عائشة العلي



رئيسة هيئة تدريس مواد اللغة العربية  
AMT-HoF  
نورة حسين الحمادي  
[Noura.Husain@ese.gov.ae](mailto:Noura.Husain@ese.gov.ae)  
0506705090



China's  
National  
DAY

October 1

中国国庆快乐

Happy Chinese National Day

يوم وطني صيني سعيد

Will be celebrated on Sep 30<sup>th</sup>

سيتم الاحتفاء بالمناسبة

في 30 سبتمبر 2022

梅珊

Maitha Mohamed Al Hajeri

ميثه محمد الهاجري