

KG 1

Parent Communication Letter

رسالة تواصل لـ ولي الأمر

家校共育信

Term 1 - Week 7

Date: Oct 10-14, 2022

中文 Chinese اللغة الصينية

- 复习Review: 我的家人My Family
- 词生New words: 葡萄Grapes 香蕉Banana 苹果Apple
- 句型Sentences : 我喜欢.....I like.....
- 书写Chinese writing: 六Six 八Eight



خطة روضه أولى

الفعاليات :Events 学校活动

وحدة: نحن و الحيوانات

موضوع الأسبوع: الحيوانات المنزلية

قصة الأسبوع: الدجاجة الحمراء



الحروف: ت المفردات : تفاح تمساح - تمر - توت .

الكلمات البصرية: أين - عندي

القراءة: يمسك القصص و الكتب المصورة بالاتجاه الصحيح ، ويقلب الصفحات باتجاه اليمين ، ويعرف أن الكلمات تكتب من اليمين الى اليسار كلمة تلو أخرى.

الكتابة: يكمل رسم الخطوط المختلفة مثل، الخط الأفقي والعمودي والمائل والنموذج المنقط

استماع و التحدث: يصغي الى بعض الايات القرآنية ، و الأناشيد

التربية الإسلامية: القرآن الكريم : يردد السورة القرآنية الآتية مجودة(الاخلاص)

الحديث الشريف: يردد الحديث الشريف : تبسمك في وجه اخيك صدقة .

العقيدة /عبادات: صنف عددا من مخلوقات الله تعالى كالإنسان و الحيوان و النبات...الخ

الدراسات الاجتماعية: يحدد عناصر الهوية الوطنية : العلم ، رئيس الدولة ، نائب رئيس الدولة ،النشيد الوطني ، الزي الوطني، العملة الرسمية

الفنون البصرية: يلاحظ أنواع الخطوط المختلفة في البيئة المحلية .

التربية البدنية: اتجاهات التعلم : التحرك في مساحات عامة - التحرك في مسارات محددة

الواجب: تسميع سورة الإخلاص - تقييم الطفل في حفظ الكلمات البصرية التالية " أنا - الله - بنت - ولد - هذا - هذه - أرى - أحب



الإنجليزية English الرياضيات Mathematics العلوم Science

English:

- **Letter of the week:** /Aa/ -/Tt/
- **Sight words:** I see
- **Listening:** Understand and follow 1 or 1-2 step directions.
- **Speaking:** Uses simple phrases to share information, thoughts and ideas
- **Emergent Reading:** Turns pages when handling books and pretends to read aloud
- **Writing:** Creates an illustration of something learned or experienced and ascribes meaning



Math:

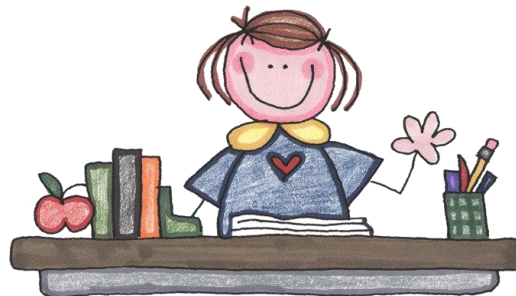
- Counts verbally in a sequence 0-10
- Reads and writes up to 5 numbers
- Represents numbers 0-5 using drawings and manipulatives

Science: I Identify living and non- living.





Class الصف	المعلمة Teacher	Email البريد الالكتروني
KG1-1 Arabic منسقة مواد اللغة العربية	وفاء الزيودي	wafaa-sa.alzeyoudi@ese.gov.ae
KG1-2 Arabic	هدى الجندي	huda.hasan@ese.gov.ae
KG1-3 Arabic	نورة البدواوي	noorah.albadwawi@ese.gov.ae
KG1-4 Arabic	أمينة الظنحاني	AmeinahAldhanhani@ese.gov.ae
KG2-1 Arabic	شهيره النقيبي	shahira.alnaqbi@ese.gov.ae
KG2-2 Arabic	خولة الحمادي	shahira.alnaqbi@ese.gov.ae
KG2-3 Arabic	أميرة الجيبي	amira.aljneibi@ese.gov.ae
KG2-4 Arabic	سارة نبيل	sarah.mohmoud@ese.gov.ae
معلمة أصحاب الهمم SEN Teacher	عفراء الكعبي SEN-T	afra-sb.alkaabi@ese.gov.ae



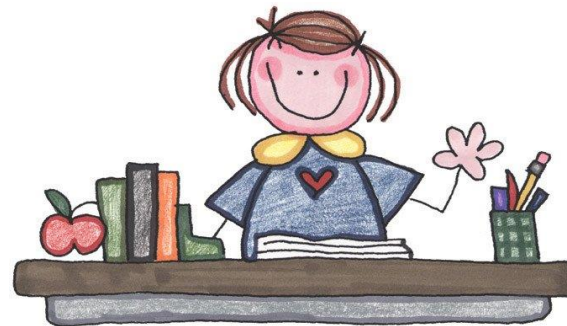


المساعدة المعلمة A.Teacher	Email البريد الالكتروني
وردة الكربي KG1A	Warda Hasan Ali Alkarbi
فاطمة الهاملي KG1C	Fatima.Alhamli@ese.gov.ae
أمنة الحوسني All KG 2	Amna Abdulla Khalaf Shams Alhosani
إيمان الحوسني KG1D	Iman Abdulrahim Abdulla Alhosani
هدى الزعابي KG1B	huda-mi.alzaabi@ese.gov.ae



Class الصف	معلمة Teacher	Email البريد الالكتروني
KG1-1 & KG1-2/Integrated English Language	أمينة الزعابي Ms Amna	amna-h.alzaabi@ese.gov.ae
KG1-3& KG1-4 /Integrated English Language	مريم الحميري Ms Mariam Alhemeiri	mariam.alhemeiri@ese.gov.ae
KG2-2 & KG2-4 Integrated English Language	شموع مصبح / اللغة الانجليزية Shummoa	shumooa.rashed@ese.gov.ae
KG2C-Integrated English Language منسقة مواد اللغة الإنجليزية English subject's Coordinators	آلاء الواحدي Ms Alaa	alaa.alwahedi@ese.gov.ae
KG2A Integrated English Language	أمينة المهيري Ms Amna Almeheiri	amna.almeheiri@ese.gov.ae

مديرة المدرسة
عائشة العلي



رئيسة هيئة تدريس مواد اللغة العربية
AMT-HoF
نورة حسين الحمادي
Noura.Husain@ese.gov.ae
0506705090