

KG 2

Parent Communication Letter

رسالة تواصل لـ ولي الأمر

家校共育信

Term 1 - Week 7

Date: Oct 10-14, 2022

中文 Chinese اللغة الصينية

- 复习Review: 头发Hair 膝盖Knee
- 词生 New words: 西红柿Tomato 土豆Potato 胡萝卜Carrot
- 句型Sentences : 我喜欢吃.....I like to eat.....
- 书写Chinese writing: 吃Eat



خطة روضه ثانية الفعاليات 学校活动 :Events

وحدة: نحن والحيوانات
موضوع الأسبوع: كيف نختلف ونتشابه



- الحروف: حرف (ج) المفردات: جدي، جدتي - جزر - جبل - جمل - جرس
- الكلمات البصرية: أنا - أحب - مثل - بعيد - قريب مخرجات التعلم: يحاكي شفويا جملة اسمية بسيطة تبدأ باسم إشارة للمفرد هذا، هذه.
- القراءة: قصة (كلنا لدينا أسرة)
- الكتابة: كتابة الحرف بطريقة صحيحة، كتابة شكل الحرف، كتابة كلمات الحرف
- التربية الإسلامية: القرآن الكريم: يسمع سورة (قريش) مجودة -
- الحديث الشريف: (يا غلام سم بالله وكل بيمينك) - يستنتج قدرة الله من خلال تأمله في مخلوقات الله تعالى في عالمي النبات والحيوان والكون
- الدراسات الاجتماعية: يسرد أحداثا متسلسلة باستخدام مفردات تدل على الوقت، مثل: اليوم، الأمس، الغد
- الفنون البصرية: ينتج أعمالا ورسومات مستخدما الخطوط والألوان المتنوعة
- التربية البدنية: تطبيق التحرك والتوقف والمحافظة على التوازن بطرق متنوعة
- اتجاهات التعلم: يحافظ على الانتباه لفترات طويلة نسبياً خلال أنشطة يديرها الأطفال
- الواجب: كتابة الطالب لاسمه الثلاثي، كتابة حرف الأسبوع وكلمات الحرف، قراءة الكلمات البصرية وكتابتها (إملاء الكلمات البصرية يوم الجمعة) (إملاء كلمة (الجمعة))

الإنجليزية English الرياضيات Mathematics العلوم Science

English:

Letter of the week: /P/

Sight words: I - can - see - a - an - the - it

Listening: I can generate rhyming words

Speaking: I can use simple sentences to share information, experiences, thoughts and i

Emergent Reading: I can retell familiar stories using simple words and picture cues.

Writing: I can express thoughts and ideas through mark-making, drawing and emergent writing.



Math:

- I can count numbers up to 40.

- I can read and write numbers up to 20.

- I can describe the position of an object in relation to another using correct vocabulary.

Science:

- I can recognize living and non-living things.

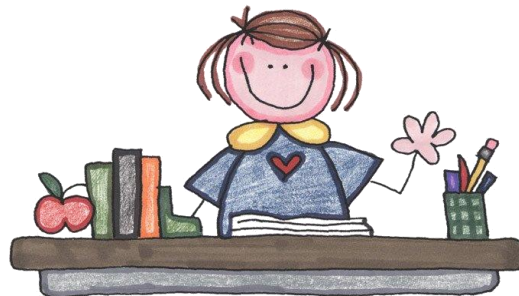
- I can explain how living things can stay alive.

- I can describe the similarities and differences between different groups of human and animals.





Class الصف	المعلمة Teacher	Email البريد الالكتروني
KG1-1 Arabic منسقة مواد اللغة العربية	وفاء الزيودي	wafaa-sa.alzeyoudi@ese.gov.ae
KG1-2 Arabic	هدى الجندي	huda.hasan@ese.gov.ae
KG1-3 Arabic	نورة البدواوي	noorah.albadwawi@ese.gov.ae
KG1-4 Arabic	أمينة الظنحاني	AmeinahAldhanhani@ese.gov.ae
KG2-1 Arabic	شهيره النقيبي	shahira.alnaqbi@ese.gov.ae
KG2-2 Arabic	خولة الحمادي	shahira.alnaqbi@ese.gov.ae
KG2-3 Arabic	أميرة الجيبي	amira.aljneibi@ese.gov.ae
KG2-4 Arabic	سارة نبيل	sarah.mohmoud@ese.gov.ae
معلمة أصحاب الهمم SEN Teacher	عفراء الكعبي SEN-T	afra-sb.alkaabi@ese.gov.ae





المساعدة المعلمة A.Teacher	Email البريد الالكتروني
وردة الكربي KG1A	Warda Hasan Ali Alkarbi
فاطمة الهاملي KG1C	Fatima.Alhamli@ese.gov.ae
أمنة الحوسني All KG 2	Amna Abdulla Khalaf Shams Alhosani
إيمان الحوسني KG1D	Iman Abdulrahim Abdulla Alhosani
هدى الزعابي KG1B	huda-mi.alzaabi@ese.gov.ae



Class الصف	معلمة Teacher	Email البريد الالكتروني
KG1-1 & KG1-2/Integrated English Language	أمينة الزعابي Ms Amna	amna-h.alzaabi@ese.gov.ae
KG1-3& KG1-4 /Integrated English Language	مريم الحميري Ms Mariam Alhemeiri	mariam.alhemeiri@ese.gov.ae
KG2-2 & KG2-4 Integrated English Language	شموع مصبح / اللغة الانجليزية Shummoa	shumooa.rashed@ese.gov.ae
KG2C-Integrated English Language منسقة مواد اللغة الإنجليزية English subject's Coordinators	آلاء الواحدي Ms Alaa	alaa.alwahedi@ese.gov.ae
KG2A Integrated English Language	أمينة المهيري Ms Amna Almeheiri	amna.almeheiri@ese.gov.ae

مديرة المدرسة
عائشة العلي



رئيسة هيئة تدريس مواد اللغة العربية
AMT-HoF
نورة حسين الحمادي
Noura.Husain@ese.gov.ae
0506705090