

KG 1

Parent Communication Letter

رسالة تواصل لـ ولي الأمر

家校共育信

Term 1 - Week 8

Date: Oct 17-21, 2022

中文 Chinese اللغة الصينية

- 复习Review: 葡萄Grapes 香蕉Banana 苹果Apple
- 词生New words: 草莓Strawberry 椰枣Date
- 句型Sentences : 我爱吃.....I love to eat.....
- 书写Chinese writing: 数字Numbers 十Ten



خطة روضه أولى

الفعاليات :Events 学校活动

وحدة: نحن والحيوانات

موضوع الأسبوع: حيوانات المزرعة

قصة الأسبوع: البطة القبيحة

الحروف: ث المفردات: ثعلب - ثوم - ثيران - ثلج

الكلمات البصرية: أم - أب

القراءة: يمسك القصص و الكتب المصورة بالاتجاه الصحيح ، ويقلب الصفحات باتجاه اليمين ، ويعرف أن الكلمات تكتب من اليمين الى اليسار كلمة تلو أخرى.

الكتابة: يكمل رسم الخطوط المختلفة مثل، الخط الأفقي والعمودي والمائل والنموذج المنقط

استماع و التحدث: يصغي الى بعض الايات القرآنية ، و الأناشيد ، و القصص أو خطوتين

التربية الإسلامية: القرآن الكريم : يردد السورة القرآنية الآتية مجودة (الناس)

الحديث الشريف: يسمع الحديث الشريف : تبسمك في وجه اخيك صدقة

العقيدة / عبادات: يصنف عددا من مخلوقات الله تعالى كالإنسان و الحيوان و النبات ... الخ

الدراسات الاجتماعية: يحدد عناصر الهوية الوطنية : العلم ، رئيس الدولة ، نائب رئيس الدولة ، النشيد الوطني ، الزي الوطني، العملة الرسمية

الفنون البصرية: يلاحظ أنواع الخطوط المختلفة في البيئة المحلية

التربية البدنية: تكرر مهارات حركية أساسية - استجابة لحركات المعلم الإبداعية - التحرك وفقا للصور المعروضة

اتجاهات التعلم: يحاول تطبيق مهام ومهارات جديدة طواعية مع طلب المساعدة عند الحاجة

الواجب: تقييم الحروف أ-ب-ت



الإنجليزية English الرياضيات Mathematics العلوم Science

English: Review

Letter of the week: (S,A,T)

- **Sight words:** we
- **Listening:** Understand and follow 1 or 1-2 step directions.
- **Speaking:** Uses simple phrases to share information, thoughts and ideas
- **Emergent Reading:** Turns pages when handling books and pretends to read aloud
- **Writing:** Creates an illustration of something learned or experienced and ascribes meaning.



Math:

- Identify, complete and create patterns using shapes and objects.



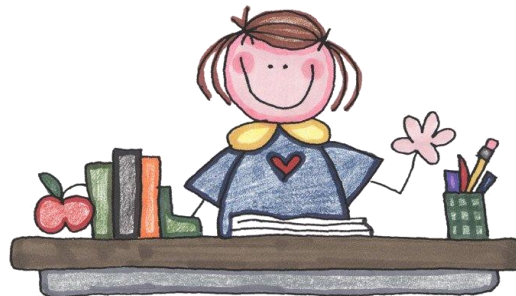
Science:

- Living and non - living (review)
- Experiment





| Class الصف | المعلمة Teacher | Email البريد الالكتروني |
|--|-----------------------|--|
| KG1-1 Arabic منسقة مواد اللغة العربية | وفاء الزيودي | wafaa-sa.alzeyoudi@ese.gov.ae |
| KG1-2 Arabic | هدى الجندي | huda.hasan@ese.gov.ae |
| KG1-3 Arabic | نورة البدواوي | noorah.albadwawi@ese.gov.ae |
| KG1-4 Arabic | أمينة الظنحاني | AmeinahAldhanhani@ese.gov.ae |
| KG2-1 Arabic | شهيره النقيبي | shahira.alnaqbi@ese.gov.ae |
| KG2-2 Arabic | خولة الحمادي | shahira.alnaqbi@ese.gov.ae |
| KG2-3 Arabic | أميرة الجيبي | amira.aljneibi@ese.gov.ae |
| KG2-4 Arabic | سارة نبيل | sarah.mohmoud@ese.gov.ae |
| معلمة أصحاب الهمم SEN Teacher | عفراء الكعبي SEN-T | afra-sb.alkaabi@ese.gov.ae |



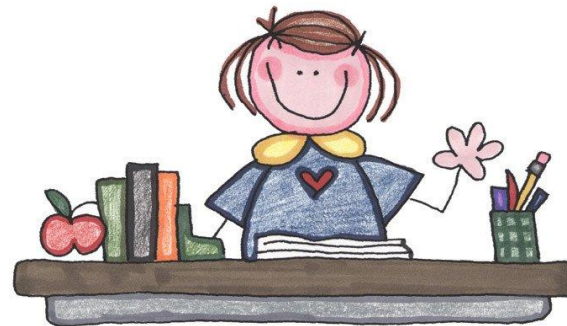


| المساعدة المعلمة A.Teacher | Email البريد الالكتروني |
|----------------------------|---|
| وردة الكربي KG1A | Warda Hasan Ali Alkarbi |
| فاطمة الهاملي KG1C | Fatima.Alhamli@ese.gov.ae |
| أمنة الحوسني All KG 2 | Amna Abdulla Khalaf Shams Alhosani |
| إيمان الحوسني KG1D | Iman Abdulrahim Abdulla Alhosani |
| هدى الزعابي KG1B | huda-mi.alzaabi@ese.gov.ae |



| Class الصف | معلمة Teacher | Email البريد الالكتروني |
|---|--------------------------------------|--|
| KG1-1 & KG1-2/Integrated English Language | أمينة الزعابي Ms Amna | amna-h.alzaabi@ese.gov.ae |
| KG1-3& KG1-4 /Integrated English Language | مريم الحميري Ms Mariam Alhemeiri | mariam.alhemeiri@ese.gov.ae |
| KG2-2 & KG2-4 Integrated English Language | شموع مصبح / اللغة الانجليزية Shummoa | shumooa.rashed@ese.gov.ae |
| KG2C-Integrated English Language منسقة مواد اللغة الإنجليزية English subject's Coordinators | آلاء الواحدي Ms Alaa | alaa.alwahedi@ese.gov.ae |
| KG2A Integrated English Language | أمينة المهيري Ms Amna Almeheiri | amna.almeheiri@ese.gov.ae |

مديرة المدرسة
عائشة العلي



رئيسة هيئة تدريس مواد اللغة العربية
AMT-HoF
نورة حسين الحمادي
Noura.Husain@ese.gov.ae
0506705090



نرجو ارتداء الطلبة
الذي الرياضي يوم الاثنين
الموافق 17 أكتوبر 2022 ، حيث
سيتم تنفيذ بعض الأنشطة
الرياضية تستهدف الطلبة في
جميع المراحل الدراسية أثناء
ساعة الرفاهية البدنية التي
سيتم تخصيصها للطلبة ، خلال
اليوم الدراسي شاكرين لكم
حسن تعاونكم معنا ،،