

## KG 2

### Parent Communication Letter

رسالة تواصل لـ ولي الأمر

家校共育信

Term 1 - Week 8

**Date: Oct 17-21, 2022**

## 中文 Chinese اللغة الصينية

- 复习Review: 西红柿Tomato 土豆Potato 胡萝卜Carrot
- 词生 New words: 西兰花Broccoli 洋葱Onion 椰枣Date
- 句型Sentences : 我爱吃.....I llove to eat.....
- 书写Chinese writing: 吃Eat



## خطة روضه ثانية الفعاليات 学校活动 :Events

وحدة: نحن والحيوانات  
موضوع الأسبوع: النمو والتغيير



- **الحروف:** حرف (ح) المفردات : حمار، حصان، حزام، حقيبة، حذاء، حصالة
- **الكلمات البصرية:** أنا - أحب - مثل - بعيد - قريب - هذا- هذه- أرى
- **مخرجات التعلم :** يحاكي شفويا جملة اسمية بسيطة تبدأ باسم إشارة للمفرد هذا، هذه.
- **القراءة :** قصة ( الدب الحكاك)
- **الكتابة:** كتابة الحرف بطريقة صحيحة، كتابة شكل الحرف، كتابة كلمات الحرف
- **التربية الإسلامية:** القرآن الكريم : يسمع سورة (قريش) مجودة - حديث شريف ( يا غلام سم بالله وكل بيمينك) - يستنتج قدرة الله من خلال تأمله في مخلوقات الله تعالى في عالمي النبات والحيوان والكون
- **الدراسات الاجتماعية:** يقارن بين الحياة في مجتمع الامارات قديما وحديثا
- **الفنون البصرية:** ينتج أعمالا ورسومات مستخدما الخطوط والألوان المتنوعة
- **التربية البدنية:** تأليف حركات خاصة وشخصية للتحرك وفقا للصور المعروضة
- **اتجاهات التعلم :** يحافظ على الانتباه لفترات طويلة نسبياً خلال أنشطة يديرها الأطفال
- **الواجب:** كتابة الطالب لاسمه الثلاثي، كتابة حرف الأسبوع وكلمات الحرف، قراءة الكلمات البصرية وكتابتها ( إملاء الكلمات البصرية يوم الجمعة ) إملاء كلمة ( السبت)

## الإنجليزية English الرياضيات Mathematics العلوم Science

### English:

**Letter of the week:** I i

**Sight words:** I, can, see, a, an, the, it, is, for

**Listening:** Comprehends simple sentences and questions by responding appropriately

**Speaking:** Uses simple sentences to share information, experiences, thoughts and ideas

**Emergent Reading:** Demonstrate understanding of a book by answering simple questions

**Writing:** Uses emergent writing for a variety of purposes



### Math:

- Count numbers up to 40.

- Read and write numbers up to 30

- Compares objects by length, height, weight and capacity (focus heavy vs. light)

- Complete and create a patterns using shapes.



### Science:

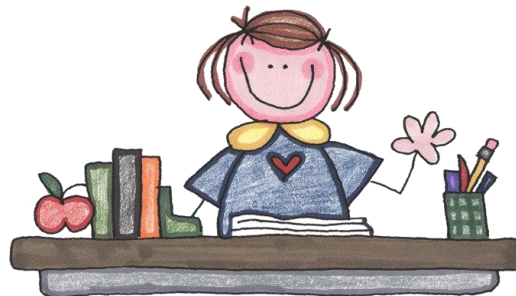
- Sort living and non-living things.

- Describes the similarities and differences between different groups of plants and animals, as well as humans





Class الصف	المعلمة Teacher	Email البريد الالكتروني
KG1-1 Arabic منسقة مواد اللغة العربية	وفاء الزيودي	<a href="mailto:wafaa-sa.alzeyoudi@ese.gov.ae">wafaa-sa.alzeyoudi@ese.gov.ae</a>
KG1-2 Arabic	هدى الجندي	<a href="mailto:huda.hasan@ese.gov.ae">huda.hasan@ese.gov.ae</a>
KG1-3 Arabic	نورة البدواوي	<a href="mailto:noorah.albadwawi@ese.gov.ae">noorah.albadwawi@ese.gov.ae</a>
KG1-4 Arabic	أمينة الظنحاني	<a href="mailto:AmeinahAldhanhani@ese.gov.ae">AmeinahAldhanhani@ese.gov.ae</a>
KG2-1 Arabic	شهيره النقيبي	<a href="mailto:shahira.alnaqbi@ese.gov.ae">shahira.alnaqbi@ese.gov.ae</a>
KG2-2 Arabic	خولة الحمادي	<a href="mailto:shahira.alnaqbi@ese.gov.ae">shahira.alnaqbi@ese.gov.ae</a>
KG2-3 Arabic	أميرة الجيبي	<a href="mailto:amira.aljneibi@ese.gov.ae">amira.aljneibi@ese.gov.ae</a>
KG2-4 Arabic	سارة نبيل	<a href="mailto:sarah.mohmoud@ese.gov.ae">sarah.mohmoud@ese.gov.ae</a>
معلمة أصحاب الهمم SEN Teacher	عفراء الكعبي SEN-T	<a href="mailto:afra-sb.alkaabi@ese.gov.ae">afra-sb.alkaabi@ese.gov.ae</a>



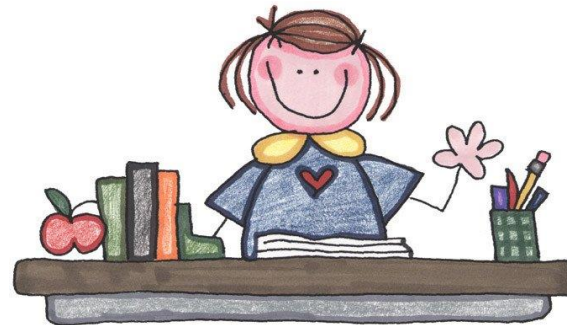


المساعدة المعلمة A.Teacher	Email البريد الالكتروني
وردة الكربي KG1A	<a href="mailto:Warda.Hasan.Ali.Alkarbi@ese.gov.ae">Warda Hasan Ali Alkarbi</a>
فاطمة الهاملي KG1C	<a href="mailto:Fatima.Alhamli@ese.gov.ae">Fatima.Alhamli@ese.gov.ae</a>
أمنة الحوسني All KG 2	<a href="mailto:Amna.Abdulla.Khalaf.Shams.Alhosani@ese.gov.ae">Amna Abdulla Khalaf Shams Alhosani</a>
إيمان الحوسني KG1D	<a href="mailto:Iman.Abdulrahim.Abdulla.Alhosani@ese.gov.ae">Iman Abdulrahim Abdulla Alhosani</a>
هدى الزعابي KG1B	<a href="mailto:huda-mi.alzaabi@ese.gov.ae">huda-mi.alzaabi@ese.gov.ae</a>



Class الصف	معلمة Teacher	Email البريد الالكتروني
KG1-1 & KG1-2/Integrated English Language	أمينة الزعابي Ms Amna	<a href="mailto:amna-h.alzaabi@ese.gov.ae">amna-h.alzaabi@ese.gov.ae</a>
KG1-3& KG1-4 /Integrated English Language	مريم الحميري Ms Mariam Alhemeri	<a href="mailto:mariam.alhemeiri@ese.gov.ae">mariam.alhemeiri@ese.gov.ae</a>
KG2-2 & KG2-4 Integrated English Language	شموع مصبح / اللغة الانجليزية Shummoa	<a href="mailto:shumooa.rashed@ese.gov.ae">shumooa.rashed@ese.gov.ae</a>
KG2C-Integrated English Language منسقة مواد اللغة الإنجليزية English subject's Coordinators	آلاء الواحدي Ms Alaa	<a href="mailto:alaa.alwahedi@ese.gov.ae">alaa.alwahedi@ese.gov.ae</a>
KG2A Integrated English Language	أمينة المهيري Ms Amna Almeheiri	<a href="mailto:amna.almeheiri@ese.gov.ae">amna.almeheiri@ese.gov.ae</a>

مديرة المدرسة  
عائشة العلي



رئيسة هيئة تدريس مواد اللغة العربية  
AMT-HoF  
نورة حسين الحمادي  
[Noura.Husain@ese.gov.ae](mailto:Noura.Husain@ese.gov.ae)  
0506705090



نرجو ارتداء الطلبة  
الذي الرياضي يوم الاثنين  
الموافق 17 أكتوبر 2022 ، حيث  
سيتم تنفيذ بعض الأنشطة  
الرياضية تستهدف الطلبة في  
جميع المراحل الدراسية أثناء  
ساعة الرفاهية البدنية التي  
سيتم تخصيصها للطلبة ، خلال  
اليوم الدراسي شاكرين لكم  
حسن تعاونكم معنا ،،