



## KG 1

### Parent Communication Letter

رسالة تواصل لـ ولي الأمر

家校共育信

Term 1 - Week 9

**Date:** Oct 24-28, 2022

## 中文 Chinese اللغة الصينية



- 复习Review: 草莓Strawberry 椰枣Date
- 词生New words: 西瓜Watermelon 花Flower 树Tree
- 句型Sentences : 我爱.....I love.....
- 书写Chinese writing: 花Flower

### خطة روضه أولى

الفعاليات **Events** 学校活动

**Thursday : Pajam day**

وحدة: حديقتي والنباتات **موضوع الأسبوع:** الحبوب

**قصة الأسبوع:** انها لذيذة في بطوننا

**الحروف:** ج المفردات : جمل - جبن - جرس - جزر

الكلمات البصرية: نعم - لا

**القراءة : 1.** يقرأ الكلمات البصرية من البيئة المحيطة مثل اسم المدينة أو لافتات تتعلق بقواعد المرور مثل قف .

**الكتابة : 1.** يتتبع الرسوم التوضيحية في الكتاب المصور متوقعا ما سيحدث فيه.

**استماع و التحدث : 1-** يتحدث بصوت مسموع ويعبر عن أفكاره ومشاعره وارانته بوضوح عن موضوع محدد مراعي آداب المحادثة .

**التربية الإسلامية: القرآن الكريم :** يردد السورة القرآنية الآتية مجودة(الناس) .

**الحديث الشريف:** يردد الحديث الشريف : تهادوا تحابوا .

**العقيدة / عبادات : 1-** يعبر عن حبه لله خالقه وخالق الكون . 2- يعبر بلغته عن احترامه لمخلوقات الله تعالى .

**الدراسات الاجتماعية:** يتعرف أهمية المهن في حياته مثل التاجر - المعلم - الطبيب - الشرطي - الجندي .

**الفنون البصرية:** يلاحظ أنواع الخطوط المختلفة في البيئة المحلية .

**التربية البدنية: 1-** التحرك في مسارات محددة - 2 - تأدية حركات متناغمة مع الموسيقى

**اتجاهات التعلم:** يبدي الشعور بالفخر لما تم

**الواجب:** حفظ الحروف الهجائية التالية (أ-ب-ت-ث)



### English:

- **Letter of the week:** Pp
- **Sight words:** I can see
- **Listening:** Demonstrates listening skills.
- **Speaking:** Uses simple phrases to share information, thoughts and ideas
- **Emergent Reading:** Turns pages when handling books and pretends to read aloud
- **Writing :** Expresses thoughts and ideas through mark-making and drawings



### الإنجليزية English 英语 Mathematics 数学 الرياضيات Science 科学 العلوم

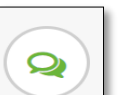
### Math:

- Identify, complete and create patterns using shapes and objects



### Science:

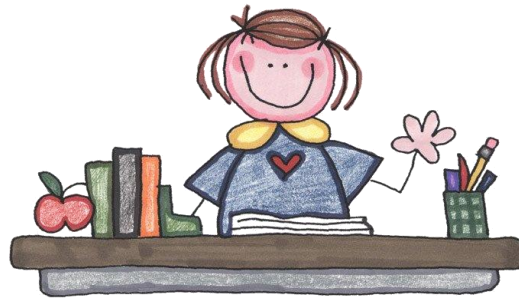
Lists two parts of a plant (seed, roots, stem, leaves, flower).





الصف Class	المعلمة Teacher	البريد الإلكتروني Email
KG1-1 Arabic	وفاء الزيودي	<a href="mailto:wafaa-sa.alzeyoudi@ese.gov.ae">wafaa-sa.alzeyoudi@ese.gov.ae</a>
KG1-2 Arabic	نايلة محمد	<a href="mailto:naylah.mohammed@ese.gov.ae">naylah.mohammed@ese.gov.ae</a>
KG1-3 Arabic	نورة البدواوي	<a href="mailto:noorah.albadwawi@ese.gov.ae">noorah.albadwawi@ese.gov.ae</a>
KG1-4 Arabic	أمينة الظنحاني	<a href="mailto:AmeinahAldhanhani@ese.gov.ae">AmeinahAldhanhani@ese.gov.ae</a>
KG2-1 Arabic	شهيرة النقبي	<a href="mailto:amal.alalkouk@ese.gov.ae">amal.alalkouk@ese.gov.ae</a>
KG2-2 Arabic	خولة الحمادي	<a href="mailto:shahira.alnaqbi@ese.gov.ae">shahira.alnaqbi@ese.gov.ae</a>
KG2-3 Arabic	أميرة الجيبي	<a href="mailto:amira.aljneibi@ese.gov.ae">amira.aljneibi@ese.gov.ae</a>
KG2-4 Arabic	سارة نبيل	<a href="mailto:sarah.mohmoud@ese.gov.ae">sarah.mohmoud@ese.gov.ae</a>
معلمة أصحاب الهمم SEN Teacher	عفراء الكعبي SEN-T	<a href="mailto:afra-sb.alkaabi@ese.gov.ae">afra-sb.alkaabi@ese.gov.ae</a>

مديرة المدرسة  
عائشة العلي



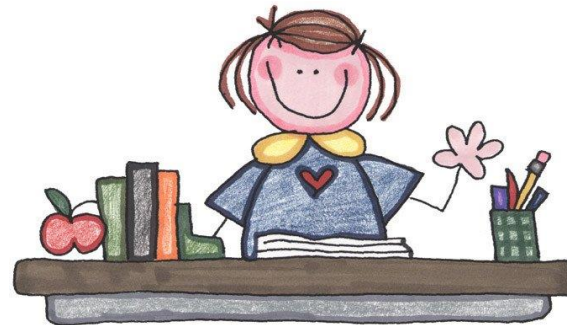


المساعدة المعلمة A.Teacher	Email البريد الالكتروني
وردة الكربي KG1A	<a href="mailto:Warda.Hasan.Ali.Alkarbi@ese.gov.ae">Warda Hasan Ali Alkarbi</a>
فاطمة الهاملي KG1C	<a href="mailto:Fatima.Alhamli@ese.gov.ae">Fatima.Alhamli@ese.gov.ae</a>
أمنة الحوسني All KG 2	<a href="mailto:Amna.Abdulla.Khalaf.Shams.Alhosani@ese.gov.ae">Amna Abdulla Khalaf Shams Alhosani</a>
إيمان الحوسني KG1D	<a href="mailto:Iman.Abdulrahim.Abdulla.Alhosani@ese.gov.ae">Iman Abdulrahim Abdulla Alhosani</a>
هدى الزعابي KG1B	<a href="mailto:huda-mi.alzaabi@ese.gov.ae">huda-mi.alzaabi@ese.gov.ae</a>



Class الصف	معلمة Teacher	Email البريد الالكتروني
KG1-1 & KG1-2/Integrated English Language	أمينة الزعابي Ms Amna	<a href="mailto:amna-h.alzaabi@ese.gov.ae">amna-h.alzaabi@ese.gov.ae</a>
KG1-3& KG1-4 /Integrated English Language	مريم الحميري Ms Mariam Alhemeri	<a href="mailto:mariam.alhemeiri@ese.gov.ae">mariam.alhemeiri@ese.gov.ae</a>
KG2-2 & KG2-4 Integrated English Language	شموع مصبح / اللغة الانجليزية Shummoa	<a href="mailto:shumooa.rashed@ese.gov.ae">shumooa.rashed@ese.gov.ae</a>
KG2C-Integrated English Language منسقة مواد اللغة الإنجليزية English subject's Coordinators	آلاء الواحدي Ms Alaa	<a href="mailto:alaa.alwahedi@ese.gov.ae">alaa.alwahedi@ese.gov.ae</a>
KG2A Integrated English Language	أمينة المهيري Ms Amna Almeheiri	<a href="mailto:amna.almeheiri@ese.gov.ae">amna.almeheiri@ese.gov.ae</a>

مديرة المدرسة  
عائشة العلي



رئيسة هيئة تدريس مواد اللغة العربية  
AMT-HoF  
نورة حسين الحمادي  
[Noura.Husain@ese.gov.ae](mailto:Noura.Husain@ese.gov.ae)  
0506705090