

خطة روضه ثانية
الفعاليات :Events 学校活动

وحدة: حديقتي والنباتات
موضوع الأسبوع: زراعة الحبوب

KG 2

Parent Communication Letter

رسالة تواصل لـ ولي الأمر
家校共育信

Term 1 - Week 9

Date: Oct 24-28, 2022

中文 Chinese اللغة الصينية

- 复习Review: 西兰花Broccoli 洋葱Onion 椰枣Date
- 词生 New words: 喜欢Like 不喜欢not like 吃Eat
- 句型Sentences : 我喜欢吃..... I like to eat.....
- 书写Chinese writing: 吃Eat



- **الحروف:** حرف (خ) المفردات : خاتم، خروف، خبز، خيار، خيمة، خنجر (حرف الخاء بالحركات والمدود)
- **الكلمات البصرية:** ماذا - يوجد - هناك - إنه - إنها . **مخرجات التعلم:** يتنبأ بمحتوى الكتاب أو بعض مضمونه معتمدا على الصور أو العنوان.
- **القراءة:** قصة (قصة جاك ونبته الفاصوليا)
- **الكتابة:** كتابة الحرف بطريقة صحيحة، كتابة شكل الحرف، كتابة كلمات الحرف
- **التربية الإسلامية:** القرآن الكريم : ترديد آية الكرسي مجودة - حديث شريف (الكلمة الطيبة صدقة) - يذكر أمثلة على رزق الله
- **الدراسات الاجتماعية:** يستنتج أهمية المهن في حياته، مثل: التاجر والمعلم، والطبيب والشرطي والجندي والمهندس والطيار ورائد الفضاء والغواص
- **الفنون البصرية:** يبتكر صوراً لشخصيات غير واقعية وأحداث خيالية استلهمها من نصوص أو قصص
- **التربية البدنية:** اتباع القواعد عند لعب الألعاب وممارسة الأنشطة البسيطة.
- **اتجاهات التعلم:** يحدد الأهداف ويتابع الخطط
- **الواجب:** كتابة الطالب لاسمه الثلاثي، كتابة حرف الأسبوع وكلمات الحرف، قراءة الكلمات البصرية وكتابتها (إملاء الكلمات البصرية يوم الجمعة) إملاء كلمة (الأحد)

English:

Letter of the week: Nn

Sight words: I, it, is, a, an, the, for

Listening: Generates rhyming words

Speaking: Answer simple questions

Emergent Reading: Retells familiar stories using simple words, illustrations and picture cues

Writing: Express thoughts and ideas through mark-making using illustrations and emergent writing to convey meaning.



الإنجليزية English الرياضيات Mathematics العلوم Science

Math:

- Read the hourly time of the analog and digital clocks.

- Count, read and write numbers up 30

Science:

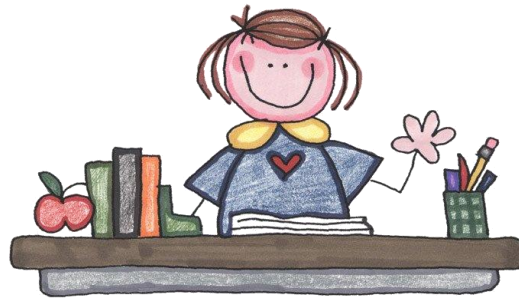
- Describes criteria to determine if objects are living or non-living based on prior knowledge of what organisms need to stay alive





الصف Class	المعلمة Teacher	البريد الإلكتروني Email
KG1-1 Arabic	وفاء الزيودي	wafaa-sa.alzeyoudi@ese.gov.ae
KG1-2 Arabic	نايلة محمد	naylah.mohammed@ese.gov.ae
KG1-3 Arabic	نورة البدواوي	noorah.albadwawi@ese.gov.ae
KG1-4 Arabic	أمينة الظنحاني	AmeinahAldhanhani@ese.gov.ae
KG2-1 Arabic	شهيره النقبي	amal.alalkouk@ese.gov.ae
KG2-2 Arabic	خولة الحمادي	shahira.alnaqbi@ese.gov.ae
KG2-3 Arabic	أميرة الجيبي	amira.aljneibi@ese.gov.ae
KG2-4 Arabic	سارة نبيل	sarah.mohmoud@ese.gov.ae
معلمة أصحاب الهمم SEN Teacher	عفراء الكعبي SEN-T	afra-sb.alkaabi@ese.gov.ae

مديرة المدرسة
عائشة العلي



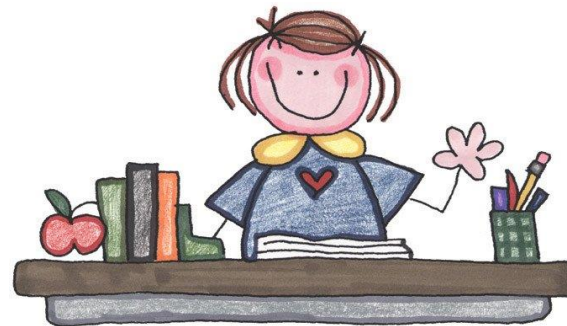


المساعدة المعلمة A.Teacher	Email البريد الالكتروني
وردة الكربي KG1A	Warda Hasan Ali Alkarbi
فاطمة الهاملي KG1C	Fatima.Alhamli@ese.gov.ae
أمنة الحوسني All KG 2	Amna Abdulla Khalaf Shams Alhosani
إيمان الحوسني KG1D	Iman Abdulrahim Abdulla Alhosani
هدى الزعابي KG1B	huda-mi.alzaabi@ese.gov.ae



Class الصف	معلمة Teacher	Email البريد الالكتروني
KG1-1 & KG1-2/Integrated English Language	أمينة الزعابي Ms Amna	amna-h.alzaabi@ese.gov.ae
KG1-3& KG1-4 /Integrated English Language	مريم الحميري Ms Mariam Alhemeri	mariam.alhemeiri@ese.gov.ae
KG2-2 & KG2-4 Integrated English Language	شموع مصباح / اللغة الانجليزية Shummoa	shumooa.rashed@ese.gov.ae
KG2C-Integrated English Language منسقة مواد اللغة الإنجليزية English subject's Coordinators	آلاء الواحدي Ms Alaa	alaa.alwahedi@ese.gov.ae
KG2A Integrated English Language	أمينة المهيري Ms Amna Almeheiri	amna.almeheiri@ese.gov.ae

مديرة المدرسة
عائشة العلي



رئيسة هيئة تدريس مواد اللغة العربية
AMT-HoF
نورة حسين الحمادي
Noura.Husain@ese.gov.ae
0506705090