

KG 2

Parent Communication Letter

رسالة تواصل لـ ولي الأمر

家校共育信

Term 1 - Week 11

Date: Nov 7- Nov 11, 2022

中文 Chinese اللغة الصينية



- 复习Review: 阿联酋UAE 阿布扎比Abu Dhabi 迪拜Dubai 中国China
- 词生 New words: 阿联酋人Emirati 中国人Chinese 是be
- 句型Sentences : 我是.....I am..... 我不是I am not.....
- 书写Chinese writing: 人people

خطة روضه ثانية

الفعاليات 学校活动 :Events

يوم الاثنين رحلة إلى قصر الحصن

وحدة: حديقتي والنباتات

موضوع الأسبوع: الفواكه والخضروات

•الحروف: حرف (ذ) المفردات : ذيل، ذهب، ذرة، ذراع، ذنب(حرف الذال بالحركات والمدود)

• الكلمات البصرية : أنا - أكتب - لأن - في - كتابي - صورة . **مخرجات التعلم**: يهجي كلمات بسيطة مكونة من حرفين صامتين ومد مثل قال، ثور، تين، أو الحركات القصيرة مثل كتب، لعب، درس ليتمكن من قراءتها



•القراءة : قصة (مفاجأة هاندا)

•الكتابة : كتابة الحرف بطريقة صحيحة، كتابة شكل الحرف، كتابة كلمات الحرف

•التربية الإسلامية: القرآن الكريم : ترديد آية الكرسي مجودة - حديث شريف (الكلمة الطيبة صدقة) - يردد نشيدا يحفظه عن النبي صلى الله عليه وسلم

•الدراسات الاجتماعية: يشارك في الأنشطة التوعوية المرتبطة بأهمية المحافظة على الموارد الطبيعية كترشيد استهلاك الكهرباء والمياه والمحافظة على الطعام



•الفنون البصرية: يبتكر صوراً لشخصيات غير واقعية وأحداث خيالية استلهمها من نصوص أو قصص

•التربية البدنية: تبادي أجسام متحركة خلال التحرك.

•اتجاهات التعلم : يحدد الأهداف ويتابع الخطط

•الواجب: كتابة الطالب لاسمه الثلاثي، كتابة حرف الأسبوع وكلمات الحرف، قراءة الكلمات البصرية وكتابتها (إملأ الكلمات البصرية يوم الجمعة) إملأ كلمة (الثلاثاء)

الإنجليزية English الرياضيات Mathematics العلوم Science

English:

Letter of the week: /Dd/

Sight words: This, is, for, I, can, see, a, an, the, to

Listening: Generate rhyming words

Speaking: Use adjective and adverbs to describe object, people and actions

Emergent Reading: Actively participates in storytelling and reading activities

Writing: Use simple sentences to share information, experiences, thoughts and ideas



Math:

- Count number 1-50
- Read and write numbers 0-30
- Creates simple bar graphs and reads data from a table, bar graph and pictograph



Science:

- Identifies the impact humans have on Earth's resources and shares ideas on preserving these resources





مؤسسة الإمارات
للتعليم المدرسي
EMIRATES SCHOOLS
ESTABLISHMENT

E-mail!



Class الصف	Teacher المعلمة	Email البريد الالكتروني
KG1-1 Arabic	وفاء الزيودي	wafaa-sa.alzeyoudi@ese.gov.ae
KG1-2 Arabic	نايلة محمد	naylah.mohammed@ese.gov.ae
KG1-3 Arabic	نورة البدواوي	noorah.albadwawi@ese.gov.ae
KG1-4 Arabic	أمينة الظنحاني	AmeinahAldhanhani@ese.gov.ae
KG2-1 Arabic	شهيرة النقي	amal.alalkouk@ese.gov.ae
KG2-2 Arabic	خولة الحمادي	shahira.alnaqbi@ese.gov.ae
KG2-3 Arabic	أميرة الجبي	amira.aljneibi@ese.gov.ae
KG2-4 Arabic	سارة نبيل	sarah.mohmoud@ese.gov.ae
معلمة أصحاب الهمم SEN Teacher	عفراء الكعبي SEN-Teacher	afra-sb.alkaabi@ese.gov.ae



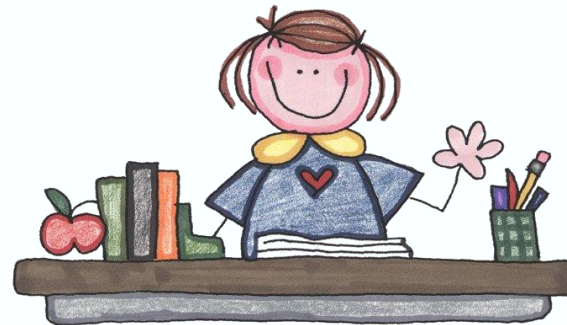


المساعدة المعلمة A.Teacher	Email البريد الالكتروني
وردة الكربي KG1A	Warda Hasan Ali Alkarbi
فاطمة الهاملي KG1C	Fatima.Alhamli@ese.gov.ae
أمنة الحوسني All KG 2	Amna Abdulla Khalaf Shams Alhosani
إيمان الحوسني KG1D	Iman Abdulrahim Abdulla Alhosani
هدى الزعابي KG1B	huda-mi.alzaabi@ese.gov.ae



Class الصف	معلمة Teacher	Email البريد الالكتروني
KG1-1 & KG1-2/Integrated English Language	أمينة الزعابي Ms Amna	amna-h.alzaabi@ese.gov.ae
KG1-3& KG1-4 /Integrated English Language	مريم الحميري Ms Mariam Alhemeri	mariam.alhemeiri@ese.gov.ae
KG2-2 & KG2-4 Integrated English Language	شموع مصبح / اللغة الانجليزية Shummoa	shumooa.rashed@ese.gov.ae
KG2C-Integrated English Language منسقة مواد اللغة الإنجليزية English subject's Coordinators	آلاء الواحدي Ms Alaa	alaa.alwahedi@ese.gov.ae
KG2A Integrated English Language	أمينة المهيري Ms Amna Almeheiri	amna.almeheiri@ese.gov.ae

مديرة المدرسة
عائشة العتي



رئيسة هيئة تدريس مواد اللغة العربية
AMT-HoF
نورة حسين الحمادي
Noura.Husain@ese.gov.ae
0506705090