

## KG 1

### Parent Communication Letter

رسالة تواصل لـ ولي الأمر

家校共育信

Term 1 - Week 13

Date: Nov 21-Nov 25, 2022

## 中文 Chinese اللغة الصينية



- 复习Review: 红色red 绿色green 白色white 黑色black
- 词生New words: Review Unit 1&2 -Numbers &My Family
- 句型Sentences : 这是.....This is.....
- 书写Chinese writing: 一One 二Two 三Three

## خطة روضه أولى

### Events 学校活动 الفعاليات

اليوم التراثي-فعاليات اليوم الوطني-الاحتفال باليوم الوطني  
وحدة: وطني موضوع الأسبوع: اماراتي و افتخر-  
احتفالات اليوم الوطني قصة الأسبوع: انا اماراتي



الحروف: حرف ذ المفردات : ذنب - ذيل - ذرة - ذبابة  
الكلمات البصرية: أخ - أخت

القراءة : 1. يقرأ قصصا مع المعلم قراءة جهرية .

الكتابة :1. يتتبع الرسوم التوضيحية في الكتاب المصور متوقعا ما سيحدث فيه

استماع و التحدث :1- يوظف الإيماءات و لغة الجسد عند استجابته للتعليمات المسموعة مثل قف / اجلس/ اكتب/ أقلب الصفحة.

التربية الإسلامية: القرآن الكريم : يسمع السور القرآنية الأتية مجودة ( سورة المسد )

العقيدة / عبادات :1- يطبق آداب التعامل مع الآخرين كالوالدين و الاخوة و الأصدقاء 2-يتحدث عن المناسبات الدينية و الوطنية.

الدراسات الاجتماعية:1.يتعرف قصصا و شخصيات و أماكن تاريخية : قصة الاتحاد بصورة مبسطة 2.يتعرف على محطات في حياة الشيخ زايد رحمه الله.

الفنون البصرية:1.ينتج أعمالا فنية متتبعا نمطا معيننا

التربية البدنية:1.القفز فوق أجسام ثابتة

اتجاهات التعلم :1.يكتشف بيئة التعلم بشغف و نشاط

الواجب: حفظ سورة المسد-حل مذكرة الحروف - و قراءة الكلمات البصرية -ملاحظة مهمة: يرجى اتباع النشرة المرسله في الصفحة التالية حول الزبي المناسب لكل فعالية)

### English:

- Letter of the week:
- Sight words: I can see
- Listening: Demonstrates listening skills
- Speaking: Uses simple phrases to communicate meaning
- Emergent Reading: Turns pages when handling books and pretends to read aloud
- Writing :Expresses thoughts and ideas though mark-making and drawings

### Science 科学 العلوم Mathematics 数学 الإنجليزية English 英语

#### Math:

- Sorts objects according to one given attribute (shape, size, color)



#### Science:

Uses push and pull to move objects





يوم الأربعاء و الخميس 23 - 24 نوفمبر  
(الاحتفال باليوم الوطني في مسرح المدرسة)  
**ملاحظة:** يرجى الالتزام بالزي الخاص بالفقرة يومي الأربعاء  
والخميس، لكل صف لون قميص خاص ويرتدي الجميع بنطال أسود  
ألوان القميص لكل صف:

@ قسم الروضة أولى... (البنات+الأولاد)

- KG1-A اللون الاسود
- KG1-B اللون الاخضر
- KG1-C اللون الاحمر
- KG1-D اللون الابيض

@ قسم الروضة ثانية... (فقط الأولاد)

- KG2-A اللون الاخضر
- KG2-B اللون الابيض
- KG2-C اللون الاحمر
- KG2-D اللون الاسود

(البنات) تم تحديد لبس الفقرة سابقا

**ملاحظة:** يرجى الالتزام

**بالزي الخاص بالفقرة**

**يومي الأربعاء**

**والخميس**

و لكم جزيل الشكر

# اليوم الوطني 51

## إعلان لأولياء الأمور الكرام



يوم الثلاثاء 22/11/2022

## (فعاليات اليوم الوطني)

يرجى ارتداء ملابس لليوم الوطني  
(فستان بألوان العلم، ثوب، كندورة  
مخورة، كندورة لأولاد، ملابس خاصة  
بالإحتفال) جميع أطفال الروضة



يوم الاثنين 21/11/2022

## (يوم تراثي)

يرجى ارتداء زي تراثي (كندورة  
مخورة، ثوب، كندورة للأولاد،  
ملابس خاصة بالتراث الشعبي)  
جميع أطفال الروضة

مديرة المدرسة: عائشة العلي





مؤسسة الإمارات  
للتعليم المدرسي  
EMIRATES SCHOOLS  
ESTABLISHMENT

E-mail!



Class الصف	Teacher المعلمة	Email البريد الالكتروني
KG1-1 Arabic	وفاء الزيودي	<a href="mailto:wafaa-sa.alzeyoudi@ese.gov.ae">wafaa-sa.alzeyoudi@ese.gov.ae</a>
KG1-2 Arabic	نايلة محمد	<a href="mailto:naylah.mohammed@ese.gov.ae">naylah.mohammed@ese.gov.ae</a>
KG1-3 Arabic	نورة البدواوي	<a href="mailto:noorah.albadwawi@ese.gov.ae">noorah.albadwawi@ese.gov.ae</a>
KG1-4 Arabic	أمينة الظنحاني	<a href="mailto:AmeinahAldhanhani@ese.gov.ae">AmeinahAldhanhani@ese.gov.ae</a>
KG2-1 Arabic	شهيرة النقي	<a href="mailto:amal.alalkouk@ese.gov.ae">amal.alalkouk@ese.gov.ae</a>
KG2-2 Arabic	خولة الحمادي	<a href="mailto:shahira.alnaqbi@ese.gov.ae">shahira.alnaqbi@ese.gov.ae</a>
KG2-3 Arabic	أميرة الجبي	<a href="mailto:amira.aljneibi@ese.gov.ae">amira.aljneibi@ese.gov.ae</a>
KG2-4 Arabic	سارة نبيل	<a href="mailto:sarah.mohmoud@ese.gov.ae">sarah.mohmoud@ese.gov.ae</a>
معلمة أصحاب الهمم SEN Teacher	عفراء الكعبي SEN-Teacher	<a href="mailto:afra-sb.alkaabi@ese.gov.ae">afra-sb.alkaabi@ese.gov.ae</a>



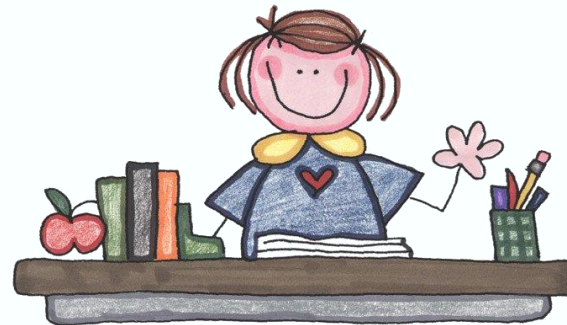


المساعدة المعلمة A.Teacher	Email البريد الالكتروني
وردة الكربي KG1A	<a href="mailto:Warda.Hasan.Ali.Alkarbi@ese.gov.ae">Warda Hasan Ali Alkarbi</a>
فاطمة الهاملي KG1C	<a href="mailto:Fatima.Alhamli@ese.gov.ae">Fatima.Alhamli@ese.gov.ae</a>
أمنة الحوسني All KG 2	<a href="mailto:Amna.Abdulla.Khalaf.Shams.Alhosani@ese.gov.ae">Amna Abdulla Khalaf Shams Alhosani</a>
إيمان الحوسني KG1D	<a href="mailto:Iman.Abdulrahim.Abdulla.Alhosani@ese.gov.ae">Iman Abdulrahim Abdulla Alhosani</a>
هدى الزعابي KG1B	<a href="mailto:huda-mi.alzaabi@ese.gov.ae">huda-mi.alzaabi@ese.gov.ae</a>



Class الصف	معلمة Teacher	Email البريد الالكتروني
KG1-1 & KG1-2/Integrated English Language	أمينة الزعابي Ms Amna	<a href="mailto:amna-h.alzaabi@ese.gov.ae">amna-h.alzaabi@ese.gov.ae</a>
KG1-3& KG1-4 /Integrated English Language	مريم الحميري Ms Mariam Alhemeri	<a href="mailto:mariam.alhemeiri@ese.gov.ae">mariam.alhemeiri@ese.gov.ae</a>
KG2-2 & KG2-4 Integrated English Language	شموع مصبح / اللغة الانجليزية Shummoa	<a href="mailto:shumooa.rashed@ese.gov.ae">shumooa.rashed@ese.gov.ae</a>
KG2C-Integrated English Language منسقة مواد اللغة الإنجليزية English subject's Coordinators	آلاء الواحدي Ms Alaa	<a href="mailto:alaa.alwahedi@ese.gov.ae">alaa.alwahedi@ese.gov.ae</a>
KG2A Integrated English Language	أمينة المهيري Ms Amna Almeheiri	<a href="mailto:amna.almeheiri@ese.gov.ae">amna.almeheiri@ese.gov.ae</a>

مديرة المدرسة  
عائشة العتي



رئيسة هيئة تدريس مواد اللغة العربية  
AMT-HoF  
نورة حسين الحمادي  
[Noura.Husain@ese.gov.ae](mailto:Noura.Husain@ese.gov.ae)  
0506705090