

## KG 1

### Parent Communication Letter

رسالة تواصل لـ ولي الأمر

家校共育信

Term 1 - Week 14

Date: Nov 28-Nov 30, 2022

## 中文 Chinese اللغة الصينية

### 复习Review:

- revision unit3 Fruits & unit 4 UAE
- 复习第三单元-水果及第四单元-阿联酋



**خطة روضه أولى**  
**الفعاليات 学校活动 Events:**  
تنفيذ مراسم يوم الشهيد في 30 نوفمبر 2022  
**وحدة: وطني موضوع الأسبوع: اجازة يوم الشهيد**  
**واليوم الوطني قصة الأسبوع: اليوم الوطني**



**الحروف:** مراجعة حرف أب-ت-ث- ج **المفردات:** مراجعة  
**الكلمات البصرية:** مراجعة (الله - أنا - أحب - عندي - أم - أب - بنت - ولد - نعم - لا)  
**القراءة:** يبحث عن معلومة في كتب و قصص و أجهزة إلكترونية بمساعدة المعلم  
**الكتابة: 1.** يتتبع الرسوم التوضيحية في الكتاب المصور متوقعا ما سيحدث فيه  
**استماع و التحدث:** يجيب عن أسئلة للتوضيح مستخدما اللغة العربية الفصيحة و لا يقتصر إجابته على نعم أو لا و لا يقاطع الاخرين  
**التربية الإسلامية: القرآن الكريم:** مراجعة السور القرآنية  
**العقيدة / عبادات: 1-** يتحدث عن المناسبات الدينية و الوطنية. يستنتج أهم الهدايا النبوية التي تتضمنها الأحاديث الشريفة  
**الدراسات الاجتماعية: 1** يمارس بعض الحقوق و المسؤوليات تجاه غيره من الافراد ضمن المجموعة.  
يتعرف على الجنسيات الموجودة في الدولة.  
**الفنون البصرية: 1** يبتكر عملا فنيا مستخدما المواد المحسوسة والتقنية.  
**التربية البدنية: 1** المشاركة في مجموعة من الأنشطة البدنية وتجارب الألعاب الحركية  
**اتجاهات التعلم: 1.** يكتشف بيئة التعلم بشغف و نشاط  
**الواجب:** مراجعة للحروف (أب-ت-ث- ج) و الكلمات البصرية (الله - أنا - أحب - عندي - أم - أب - بنت - ولد - نعم - لا) و كتابة الاسم الاول

### English: revision

- **Letter of the week:**
- **Sight words:** I can see
- **Listening:** Demonstrates listening skills
- **Speaking:** Uses simple phrases to communicate meaning
- **Emergent Reading:** Turns pages when handling books and pretends to read aloud
- **Writing:** Expresses thoughts and ideas though mark-making and drawings

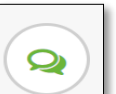
### الإنجليزية English 英语 الرياضيات Mathematics 数学 العلوم Science

#### Math: revision

- Sorts objects according to one given attribute (shape, size, color)



**Science: revision** Uses push and pull to move objects





مؤسسة الإمارات  
للتعليم المدرسي  
EMIRATES SCHOOLS  
ESTABLISHMENT

E-mail!



| Class الصف                       | Teacher المعلمة             | Email البريد الالكتروني                                                          |
|----------------------------------|-----------------------------|----------------------------------------------------------------------------------|
| KG1-1 Arabic                     | وفاء الزيودي                | <a href="mailto:wafaa-sa.alzeyoudi@ese.gov.ae">wafaa-sa.alzeyoudi@ese.gov.ae</a> |
| KG1-2 Arabic                     | نايلة محمد                  | <a href="mailto:naylah.mohammed@ese.gov.ae">naylah.mohammed@ese.gov.ae</a>       |
| KG1-3 Arabic                     | نورة البدواوي               | <a href="mailto:noorah.albadwawi@ese.gov.ae">noorah.albadwawi@ese.gov.ae</a>     |
| KG1-4 Arabic                     | أمينة الظنحاني              | <a href="mailto:AmeinahAldhanhani@ese.gov.ae">AmeinahAldhanhani@ese.gov.ae</a>   |
| KG2-1 Arabic                     | شهيرة النقي                 | <a href="mailto:amal.alalkouk@ese.gov.ae">amal.alalkouk@ese.gov.ae</a>           |
| KG2-2 Arabic                     | خولة الحمادي                | <a href="mailto:shahira.alnaqbi@ese.gov.ae">shahira.alnaqbi@ese.gov.ae</a>       |
| KG2-3 Arabic                     | أميرة الجبي                 | <a href="mailto:amira.aljneibi@ese.gov.ae">amira.aljneibi@ese.gov.ae</a>         |
| KG2-4 Arabic                     | سارة نبيل                   | <a href="mailto:sarah.mohmoud@ese.gov.ae">sarah.mohmoud@ese.gov.ae</a>           |
| معلمة أصحاب الهمم<br>SEN Teacher | عفراء الكعبي<br>SEN-Teacher | <a href="mailto:afra-sb.alkaabi@ese.gov.ae">afra-sb.alkaabi@ese.gov.ae</a>       |



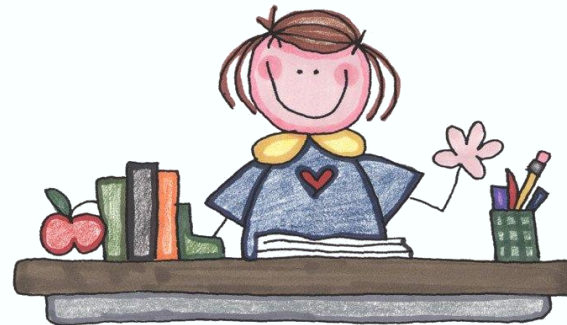


| المساعدة المعلمة A.Teacher | Email البريد الالكتروني                                                                               |
|----------------------------|-------------------------------------------------------------------------------------------------------|
| وردة الكربي KG1A           | <a href="mailto:Warda.Hasan.Ali.Alkarbi@ese.gov.ae">Warda Hasan Ali Alkarbi</a>                       |
| فاطمة الهاملي KG1C         | <a href="mailto:Fatima.Alhamli@ese.gov.ae">Fatima.Alhamli@ese.gov.ae</a>                              |
| أمنة الحوسني All KG 2      | <a href="mailto:Amna.Abdulla.Khalaf.Shams.Alhosani@ese.gov.ae">Amna Abdulla Khalaf Shams Alhosani</a> |
| إيمان الحوسني KG1D         | <a href="mailto:Iman.Abdulrahim.Abdulla.Alhosani@ese.gov.ae">Iman Abdulrahim Abdulla Alhosani</a>     |
| هدى الزعابي KG1B           | <a href="mailto:huda-mi.alzaabi@ese.gov.ae">huda-mi.alzaabi@ese.gov.ae</a>                            |



| Class الصف                                                                                        | معلمة Teacher                        | Email البريد الالكتروني                                                      |
|---------------------------------------------------------------------------------------------------|--------------------------------------|------------------------------------------------------------------------------|
| KG1-1 & KG1-2/Integrated English Language                                                         | أمينة الزعابي Ms Amna                | <a href="mailto:amna-h.alzaabi@ese.gov.ae">amna-h.alzaabi@ese.gov.ae</a>     |
| KG1-3& KG1-4 /Integrated English Language                                                         | مريم الحميري Ms Mariam Alhemeri      | <a href="mailto:mariam.alhemeiri@ese.gov.ae">mariam.alhemeiri@ese.gov.ae</a> |
| KG2-2 & KG2-4 Integrated English Language                                                         | شموع مصبح / اللغة الانجليزية Shummoa | <a href="mailto:shumooa.rashed@ese.gov.ae">shumooa.rashed@ese.gov.ae</a>     |
| KG2C-Integrated English Language<br>منسقة مواد اللغة الإنجليزية<br>English subject's Coordinators | آلاء الواحدي Ms Alaa                 | <a href="mailto:alaa.alwahedi@ese.gov.ae">alaa.alwahedi@ese.gov.ae</a>       |
| KG2A Integrated English Language                                                                  | أمينة المهيري Ms Amna Almeheiri      | <a href="mailto:amna.almeheiri@ese.gov.ae">amna.almeheiri@ese.gov.ae</a>     |

مديرة المدرسة  
عائشة العتي



رئيسة هيئة تدريس مواد اللغة العربية  
AMT-HoF  
نورة حسين الحمادي  
[Noura.Husain@ese.gov.ae](mailto:Noura.Husain@ese.gov.ae)  
0506705090

نقدريكي بالورواح يا وطن



# يوم الشهيد

بالروح بالدم نفديك يا وطن

تحية إجلال وشرف وتخليداً ووفاءً وعرفاناً  
بتضحيات وعطاء وبذل شهداء الوطن

مجلس الوزراء يعتمد عطلة يوم الشهيد واليوم الوطني الـ 51 لدولة الإمارات  
للعام 2022، على أن تبدأ من الخميس 1 ديسمبر ولغاية السبت 3 ديسمبر  
المقبل ويُستأنف الدوام الرسمي الاثنين 5 ديسمبر.

فخرنا  
مجدنا

اللهم ارحم شهداءنا ..  
وأغفر لهم .. وأبدلهم  
داراً خيراً من دارهم ..



يوم الشهيد  
COMMEMORATION DAY

