



KG 2

Parent Communication Letter

رسالة تواصل لـ ولي الأمر

家校共育信

Term 1 - Week 15

Date: Dec 5- Dec 9, 2022

اللغة الصينية Chinese 中文



- 复习Review:
- Unit1-4 writing : 大big 小small 头head 手hand 马horse 人person 土豆potato

خطة روضه ثانية
الفعاليات 学校活动 Events:
أفضل رسالة حب للوطن
وحدة: وطني
موضوع الأسبوع: أنا أحب الامارات



- **الحروف:** حرف ش، شرطي - شمعة - شمس - شارع - شبكة - شجرة
- **الكلمات البصرية:** تعال - و - انظر - إنه - إنها
- **مخرجات التعلم:** يهجي كلمات بسيطة مكونة من حرفين صامتين ومد، مثل، قال، نور، تين أو الحركات القصيرة، مثل، كتب، لعب، درس، ليتمكن من قراءتها.
- **القراءة:** قصة (أنا أحب وطني)
- **الكتابة:** كتابة الحرف بطريقة صحيحة، كتابة شكل الحرف، كتابة كلمات الحرف على السطر.
- **التربية الإسلامية:** القرآن الكريم: ترديد سورة الفيل،
- **الحديث الشريف:** خالق الناس بخلق حسن. العبادات: يعبر بأسلوبه عن كيفية المحافظة على نعم الله تعالى
- **الدراسات الاجتماعية:** يسمي عناصر الهوية الوطنية: العلم ورئيس الدولة ونائب الرئيس والنشيد الوطني والزي الوطني والعملية الرسمية.
- **الفنون البصرية:** يناقش أعماله الفنية أمام الآخرين .
- **التربية البدنية:** التناوب في أخذ الأدوار ومشاركة المعدات مع الآخرين بشكل مستقل
- **اتجاهات التعلم:** يطرح أسئلة ويبحث عن إجابات عنها بأساليب متعددة.
- **الواجب:** كتابة الطالب لاسمه الثلاثي، كتابة حرف الأسبوع وكلمات الحرف، قراءة الكلمات البصرية وكتابتها (إملأ الكلمات البصرية وكلمات الحرف يوم الخميس

الإنجليزية English 英语 Mathematics 数学 العلوم Science 科学

English:

Letter of the week: Review all letters (s,a,t,p,l,n,m,d,g,o)

Sight words: Review all sight words

Listening: Generate rhyming words

Speaking: Answers closed questions

Emergent Reading: Retells familiar stories using simple words, illustrations and picture cues

Writing: I can express thoughts and ideas though mark-making, drawing and emergent writing



Math:

-I can construct and write addition and subtraction facts for 10 using the numbers 1 through 9



Science:

Lists the four seasons (spring, summer, autumn, winter).





مؤسسة الإمارات
للتعليم المدرسي
EMIRATES SCHOOLS
ESTABLISHMENT

E-mail!



Class الصف	Teacher المعلمة	Email البريد الالكتروني
KG1-1 Arabic	وفاء الزيودي	wafaa-sa.alzeyoudi@ese.gov.ae
KG1-2 Arabic	نايلة محمد	naylah.mohammed@ese.gov.ae
KG1-3 Arabic	نورة البدواوي	noorah.albadwawi@ese.gov.ae
KG1-4 Arabic	أمينة الظنحاني	AmeinahAldhanhani@ese.gov.ae
KG2-1 Arabic	شهيرة النقي	amal.alalkouk@ese.gov.ae
KG2-2 Arabic	خولة الحمادي	shahira.alnaqbi@ese.gov.ae
KG2-3 Arabic	أميرة الجببي	amira.aljneibi@ese.gov.ae
KG2-4 Arabic	سارة نبيل	sarah.mohmoud@ese.gov.ae
معلمة أصحاب الهمم SEN Teacher	عفراء الكعبي SEN-Teacher	afra-sb.alkaabi@ese.gov.ae



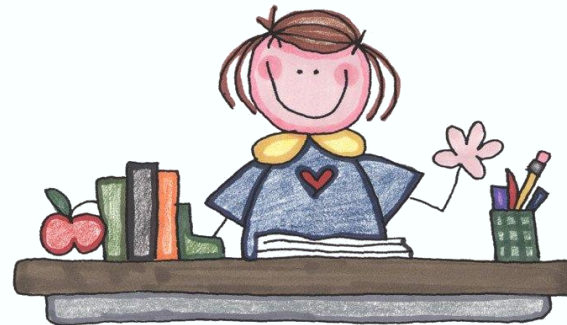


المساعدة المعلمة A.Teacher	Email البريد الالكتروني
وردة الكربي KG1A	Warda Hasan Ali Alkarbi
فاطمة الهاملي KG1C	Fatima.Alhamli@ese.gov.ae
أمنة الحوسني All KG 2	Amna Abdulla Khalaf Shams Alhosani
إيمان الحوسني KG1D	Iman Abdulrahim Abdulla Alhosani
هدى الزعابي KG1B	huda-mi.alzaabi@ese.gov.ae



Class الصف	معلمة Teacher	Email البريد الالكتروني
KG1-1 & KG1-2/Integrated English Language	أمينة الزعابي Ms Amna	amna-h.alzaabi@ese.gov.ae
KG1-3& KG1-4 /Integrated English Language	مريم الحميري Ms Mariam Alhemeiri	mariam.alhemeiri@ese.gov.ae
KG2-2 & KG2-4 Integrated English Language	شموع مصبح / اللغة الانجليزية Shummoa	shumooa.rashed@ese.gov.ae
KG2C-Integrated English Language منسقة مواد اللغة الإنجليزية English subject's Coordinators	آلاء الواحدي Ms Alaa	alaa.alwahedi@ese.gov.ae
KG2A Integrated English Language	أمينة المهيري Ms Amna Almeheiri	amna.almeheiri@ese.gov.ae

مديرة المدرسة
عائشة العلي



رئيسة هيئة تدريس مواد اللغة العربية
AMT-HoF
نورة حسين الحمادي
Noura.Husain@ese.gov.ae
0506705090

عطلة شتوية مميّنة بالمتعة والسّرع
والفائدة نرجوها لأبنائنا الطلبة
Happy Winter Break



استئناف الطلبة بداية الفصل الدراسي الثاني في 2 يناير 2023

