



KG 2

Parent Communication Letter

رسالة تواصل لـ ولي الأمر

家校共育信

Term 2 - Week 2

Date: Jan 9- Jan 13, 2022

中文 Chinese اللغة الصينية

- 复习Review: 身体部位body parts 蔬菜vegetables
- 词生 New words: 太阳the sun 月亮 the moon
- 句型Sentences : 有.....have\has
- 书写Chinese writing: 日the sun 月the moon



خطة روضه ثانية

الفعاليات 学校活动 :Events

رحلة الى صحراء (في الجناح)

وحدة: الأرض والفضاء

موضوع الأسبوع: معا نستكشف الجبال

- **الحروف:** حرف (ض) المفردات : ضفدع، ضرس، ضباب، ضوء، ضبع، ضب (حرف ض بالحركات والمدود) • **الكلمات** البصرية : الان - يجب - أن - أرسم - صورة . **مخرجات التعلم** : يحلل كلمات إلى أصواتها، ويكون كلمات جديدة من مجموعة من الأصوات.
- **القراءة** : قصة (رحلة في الصحراء)
- **الكتابة** : كتابة الحرف بطريقة صحيحة، كتابة شكل الحرف، كتابة كلمات الحرف على السطر.
- **التربية الإسلامية:** القرآن الكريم : يسمع السورة القرآنية الآتية مجودة (سورة العصر) الحديث الشريف: (خالق الناس بخلق حسن) العقيدة: يتحدث بلغة مناسبة عن نسب النبي صلى الله عليه وسلم.
- **الدراسات الاجتماعية:** يعبر عن التطورات الاجتماعية في دولة الإمارات كالأسرة الممتدة والتطور العمراني.
- **الفنون البصرية:** يحدد المصادر المتنوعة التي تستخدم في إنتاج الأعمال الفنية
- **التربية البدنية:** شرح أسباب الحاجة للمشاركة الآمنة عند استخدام الأدوات والمعدات.
- **اتجاهات التعلم** : يظهر القدرة على التخيل والإبداع في عدد متنوع من المواقف التعليمية
- **الواجب:** كتابة الطالب لاسمه الثلاثي، كتابة حرف الأسبوع وكلمات الحرف، قراءة الكلمات البصرية وكتابتها (إملأ الكلمات البصرية وكلمات الحرف يوم الخميس، إملأ كلمة (الثلاثاء)
- **الفعاليات:** تمثيل قصة رحلة في الصحراء في الجناح تاريخ 12- يناير-2023



الإنجليزية English الرياضيات Mathematics العلوم Science

English:

Letter of the week: Ff

Sight words: what, look

Listening: Listen and understand simple sentences in very short, simple familiar texts.

Speaking: pronounce familiar words clearly, audibly and correctly.

Emergent Reading: identify features of a book such as title, author, cover.

Writing: Express thoughts and ideas through mark-making using illustrations and emergent writing to convey meaning.



Math:

- Count set of things up to 100.
- Count set of things up to 100.
- Recognize, name and describe the 3D geometric shapes: ball, cylinder, cube and cone..



Science:

- Describe the properties of materials that enable the objects made from them to perform their intended function.





مؤسسة الإمارات
للتعليم المدرسي
EMIRATES SCHOOLS
ESTABLISHMENT

E-mail!



Class الصف	Teacher المعلمة	Email البريد الالكتروني
KG1-1 Arabic	وفاء الزيودي	wafaa-sa.alzeyoudi@ese.gov.ae
KG1-2 Arabic	نايلة محمد	naylah.mohammed@ese.gov.ae
KG1-3 Arabic	نورة البدواوي	noorah.albadwawi@ese.gov.ae
KG1-4 Arabic	أمينة الظنحاني	AmeinahAldhanhani@ese.gov.ae
KG2-1 Arabic	شهيرة النقي	amal.alalkouk@ese.gov.ae
KG2-2 Arabic	خولة الحمادي	shahira.alnaqbi@ese.gov.ae
KG2-3 Arabic	أميرة الجبي	amira.aljneibi@ese.gov.ae
KG2-4 Arabic	سارة نبيل	sarah.mohmoud@ese.gov.ae
معلمة أصحاب الهمم SEN Teacher	عفراء الكعبي SEN-Teacher	afra-sb.alkaabi@ese.gov.ae



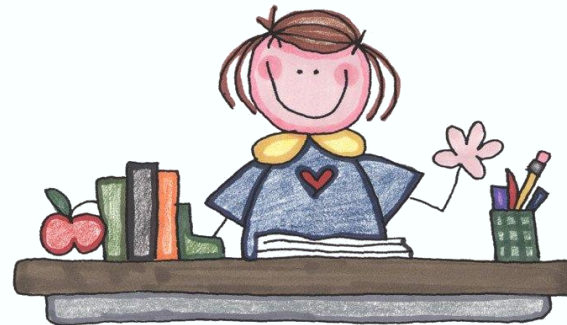


المساعدة المعلمة A.Teacher	Email البريد الالكتروني
وردة الكربي KG1A	Warda Hasan Ali Alkarbi
فاطمة الهاملي KG1C	Fatima.Alhamli@ese.gov.ae
أمنة الحوسني All KG 2	Amna Abdulla Khalaf Shams Alhosani
إيمان الحوسني KG1D	Iman Abdulrahim Abdulla Alhosani
هدى الزعابي KG1B	huda-mi.alzaabi@ese.gov.ae



Class الصف	معلمة Teacher	Email البريد الالكتروني
KG1-1 & KG1-2/Integrated English Language	أمينة الزعابي Ms Amna	amna-h.alzaabi@ese.gov.ae
KG1-3& KG1-4 /Integrated English Language	مريم الحميري Ms Mariam Alhemeiri	mariam.alhemeiri@ese.gov.ae
KG2-2 & KG2-4 Integrated English Language	شموع مصبح / اللغة الانجليزية Shummoa	shumooa.rashed@ese.gov.ae
KG2C-Integrated English Language منسقة مواد اللغة الإنجليزية English subject's Coordinators	آلاء الواحدي Ms Alaa	alaa.alwahedi@ese.gov.ae
KG2A Integrated English Language	أمينة المهيري Ms Amna Almeheiri	amna.almeheiri@ese.gov.ae

مديرة المدرسة
عائشة العتي



رئيسة هيئة تدريس مواد اللغة العربية
AMT-HoF
نورة حسين الحمادي
Noura.Husain@ese.gov.ae
0506705090