

خطة روضه أولى
Events 学校活动 **الفعاليات**

وحدة: الأرض والفضاء
موضوع الأسبوع: السفر الى الصحراء
قصة الأسبوع: رحلة الى الصحراء

KG 1

Parent Communication Letter

رسالة تواصل لـ ولى الأمر
家校共育信

Term 2 - Week 3

Date: Jan 16-Jan 20, 2023

中文 Chinese اللغة الصينية



- **复习Review:** 熊猫panda 骆驼camel
- **词生New words:** 鸟bird 鱼fish 马horse
- **句型Sentences :** 我喜欢.....i like.....
- **书写Chinese writing:** 数字 六six 八eight

الحروف: حرف السين **المفردات:** ساعة- سحب- العدد 6- سعادة- سرور-سر- سلام. **الكلمات البصرية:** داخل - خارج
القراءة: 1. يميز الصوت الأول من الكلمة، والصوت المشترك في عدة كلمات 2. يميز شكل الحرف في بداية و سط ونهاية الكلمة. 3. يتتبع الرسوم التوضيحية في القصص المصورة ويتوقع أحداثها .

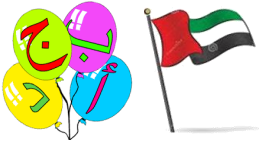
الكتابة: 11. يكتب بعض الكلمات ممسكا القلم بطريقة صحيحة 2. يطرح أسئلة عن موضوعات تهمة
استماع و التحدث: 1. يصف الأشخاص والأشياء مستخدما اللغة العربية الفصيحة 2. يصغي إلى المادة المسموعة، ويعيد سرد قصة سمعها، ويربط ما يسمعه بقصة حقيقية حدثت معه مع ذكر بعض التفاصيل



التربية الاسلامية: **القرآن الكريم:** يردد السورة القرآنية الآتية مجودة (القلق)
عقيدة/ عبادات / قيم: يصنف عددا من مخلوقات الله



الدراسات الاجتماعية: يميز خريطة دولة الامارات
الفنون البصرية: يصنف صورا تمثل مفاهيم المكان والزمان
التربية البدنية: القفز فوق أجسام ثابتة



اتجاهات التعلم: يستخدم طرائق فعالة الاكتشاف المشكلات والسعي في حلها
الواجب: مراجعة الحرف

English:

- **Letter of the week:** Bb
- **Sight words:** A family words
- **Listening:** Understands and follows 2 step oral directions
- **Speaking:** Uses simple phrases to share information, thoughts and ideas
- **Emergent Reading:** Turns pages when handling books and pretends to read aloud
- **Writing:** Creates an illustration of something learned or experienced and ascribes meaning

Science 科学 العلوم Mathematics 数学 الرياضيات English 英语 الإنجليزية



Math:

- Arranges and compares objects by length, height and capacity

Science:

- Describes the importance of Earth's resources (water, air, light, sand) in the lives of living things. (save the earth resources)





مؤسسة الإمارات
للتعليم المدرسي
EMIRATES SCHOOLS
ESTABLISHMENT

E-mail!



Class الصف	Teacher المعلمة	Email البريد الالكتروني
KG1-1 Arabic	وفاء الزيودي	wafaa-sa.alzeyoudi@ese.gov.ae
KG1-2 Arabic	نايلة محمد	naylah.mohammed@ese.gov.ae
KG1-3 Arabic	نورة البدواوي	noorah.albadwawi@ese.gov.ae
KG1-4 Arabic	أمينة الظنحاني	AmeinahAldhanhani@ese.gov.ae
KG2-1 Arabic	شهيرة النقي	amal.alalkouk@ese.gov.ae
KG2-2 Arabic	خولة الحمادي	shahira.alnaqbi@ese.gov.ae
KG2-3 Arabic	أميرة الجبي	amira.aljneibi@ese.gov.ae
KG2-4 Arabic	سارة نبيل	sarah.mohmoud@ese.gov.ae
معلمة أصحاب الهمم SEN Teacher	عفراء الكعبي SEN-Teacher	afra-sb.alkaabi@ese.gov.ae



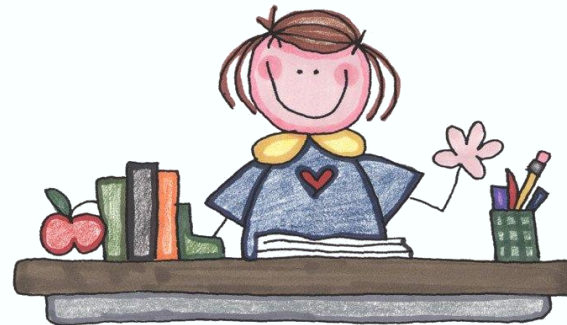


المساعدة المعلمة A.Teacher	Email البريد الالكتروني
وردة الكربي KG1A	Warda Hasan Ali Alkarbi
فاطمة الهاملي KG1C	Fatima.Alhamli@ese.gov.ae
أمنة الحوسني All KG 2	Amna Abdulla Khalaf Shams Alhosani
إيمان الحوسني KG1D	Iman Abdulrahim Abdulla Alhosani
هدى الزعابي KG1B	huda-mi.alzaabi@ese.gov.ae



Class الصف	معلمة Teacher	Email البريد الالكتروني
KG1-1 & KG1-2/Integrated English Language	أمينة الزعابي Ms Amna	amna-h.alzaabi@ese.gov.ae
KG1-3& KG1-4 /Integrated English Language	مريم الحميري Ms Mariam Alhemeri	mariam.alhemeiri@ese.gov.ae
KG2-2 & KG2-4 Integrated English Language	شموع مصبح / اللغة الانجليزية Shummoa	shumooa.rashed@ese.gov.ae
KG2C-Integrated English Language منسقة مواد اللغة الإنجليزية English subject's Coordinators	آلاء الواحدي Ms Alaa	alaa.alwahedi@ese.gov.ae
KG2A Integrated English Language	أمينة المهيري Ms Amna Almeheiri	amna.almeheiri@ese.gov.ae

مديرة المدرسة
عائشة العتي



رئيسة هيئة تدريس مواد اللغة العربية
AMT-HoF
نورة حسين الحمادي
Noura.Husain@ese.gov.ae
0506705090