



## KG 2

### Parent Communication Letter

رسالة تواصل لـ ولي الأمر

家校共育信

Term 2 - Week 3

**Date:** Jan 16- Jan 20, 2023

## 中文 Chinese اللغة الصينية

- 复习Review: 太阳the sun 月亮 the moon
- 词生 New words: 星星star 白天day 晚上night
- 句型Sentences : 有..... have.....
- 书写Chinese writing: 日the sun 月the moon



**خطة روضه ثانية**  
**الفعاليات** **مدرسة** **الامارات**  
**الماضي في الامارات**  
**وحدة: الأرض والفضاء**  
**موضوع الأسبوع: معاً نستكشف الصحراء**

• **الحروف:** حرف (ض) **المفردات:** طبل ، طاووس، طبيب، طائرة، طلاب، طيور (حرف ط بالحركات والمدود) • **الكلمات البصرية:** كم – أحب – ال التعريف. مخرجات التعلم يهجي كلمات بسيطة مكونة من حرفين صامتين ومد، مثل، قال، نور، تين أو الحركات القصيرة، مثل، كتب، لعب، درس، ليتمكن من قراءتها

• **القراءة:** قصة (أثار أقدام من هذه؟)

• **الكتابة:** كتابة الحرف بطريقة صحيحة، كتابة شكل الحرف، كتابة كلمات الحرف على السطر.

• **التربية الإسلامية:** القرآن الكريم : يسمع السورة القرآنية الآتية مجودة (سورة العصر)

• **الحديث الشريف:** (خالق الناس بخلق حسن) **العقيدة:** يردد نشيدا يحفظه عن النبي صلى الله عليه وسلم.

• **الدراسات الاجتماعية:** يتعرف قصصا عن أحداث وشخصيات وأماكن من الماضي، حياة الباني المؤسس وهواياته كالصيد والفروسية

• **الفنون البصرية:** يحدد المصادر المتنوعة التي تستخدم في إنتاج الأعمال الفنية

• **التربية البدنية:** شرح آثار الأطعمة والمشروبات الصحية وغير الصحية

• **اتجاهات التعلم:** يطرح أسئلة ويبحث عن إجابات عنها بأساليب متعددة

• **الواجب:** كتابة الطالب لاسمه الثلاثي، كتابة حرف الأسبوع وكلمات الحرف، قراءة الكلمات البصرية وكتابتها (إملاء الكلمات البصرية وكلمات الحرف يوم الخميس، إملاء كلمة (الأربعاء))

• **الفعاليات:** تمثيل حياة الماضي في دولة الامارات (ارتداء أزياء مهن الماضي) تاريخ 19-يناير



### English:

**Letter of the week:** Hh

**Sight words:** have

**Listening:** Generates rhyming words

**Speaking:** Uses simple sentences to share information, experiences, thoughts and ideas

**Emergent Reading:** Demonstrate understanding of a book by answering simple questions

**Writing:** · Pronounce familiar words clearly, audibly and correctly.



### الإنجليزية English الرياضيات Mathematics العلوم Science

#### Math:

- Decompose numbers to 20 using objects, drawings and numbers and symbols to record the operation



#### Science:

- Identifies the impact humans have on Earth's resources and shares ideas on preserving these resources





مؤسسة الإمارات  
للتعليم المدرسي  
EMIRATES SCHOOLS  
ESTABLISHMENT

E-mail!



Class الصف	Teacher المعلمة	Email البريد الالكتروني
KG1-1 Arabic	وفاء الزيودي	<a href="mailto:wafaa-sa.alzeyoudi@ese.gov.ae">wafaa-sa.alzeyoudi@ese.gov.ae</a>
KG1-2 Arabic	نايلة محمد	<a href="mailto:naylah.mohammed@ese.gov.ae">naylah.mohammed@ese.gov.ae</a>
KG1-3 Arabic	نورة البدواوي	<a href="mailto:noorah.albadwawi@ese.gov.ae">noorah.albadwawi@ese.gov.ae</a>
KG1-4 Arabic	أمينة الظنحاني	<a href="mailto:AmeinahAldhanhani@ese.gov.ae">AmeinahAldhanhani@ese.gov.ae</a>
KG2-1 Arabic	شهيرة النقي	<a href="mailto:amal.alalkouk@ese.gov.ae">amal.alalkouk@ese.gov.ae</a>
KG2-2 Arabic	خولة الحمادي	<a href="mailto:shahira.alnaqbi@ese.gov.ae">shahira.alnaqbi@ese.gov.ae</a>
KG2-3 Arabic	أميرة الجبي	<a href="mailto:amira.aljneibi@ese.gov.ae">amira.aljneibi@ese.gov.ae</a>
KG2-4 Arabic	سارة نبيل	<a href="mailto:sarah.mohmoud@ese.gov.ae">sarah.mohmoud@ese.gov.ae</a>
معلمة أصحاب الهمم SEN Teacher	عفراء الكعبي SEN-Teacher	<a href="mailto:afra-sb.alkaabi@ese.gov.ae">afra-sb.alkaabi@ese.gov.ae</a>



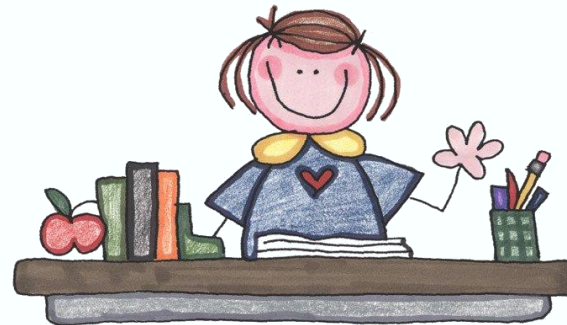


المساعدة المعلمة A.Teacher	Email البريد الالكتروني
وردة الكربي KG1A	<a href="mailto:Warda.Hasan.Ali.Alkarbi@ese.gov.ae">Warda Hasan Ali Alkarbi</a>
فاطمة الهاملي KG1C	<a href="mailto:Fatima.Alhamli@ese.gov.ae">Fatima.Alhamli@ese.gov.ae</a>
أمنة الحوسني All KG 2	<a href="mailto:Amna.Abdulla.Khalaf.Shams.Alhosani@ese.gov.ae">Amna Abdulla Khalaf Shams Alhosani</a>
إيمان الحوسني KG1D	<a href="mailto:Iman.Abdulrahim.Abdulla.Alhosani@ese.gov.ae">Iman Abdulrahim Abdulla Alhosani</a>
هدى الزعابي KG1B	<a href="mailto:huda-mi.alzaabi@ese.gov.ae">huda-mi.alzaabi@ese.gov.ae</a>



Class الصف	معلمة Teacher	Email البريد الالكتروني
KG1-1 & KG1-2/Integrated English Language	أمينة الزعابي Ms Amna	<a href="mailto:amna-h.alzaabi@ese.gov.ae">amna-h.alzaabi@ese.gov.ae</a>
KG1-3& KG1-4 /Integrated English Language	مريم الحميري Ms Mariam Alhemeri	<a href="mailto:mariam.alhemeiri@ese.gov.ae">mariam.alhemeiri@ese.gov.ae</a>
KG2-2 & KG2-4 Integrated English Language	شموع مصبح / اللغة الانجليزية Shummoa	<a href="mailto:shumooa.rashed@ese.gov.ae">shumooa.rashed@ese.gov.ae</a>
KG2C-Integrated English Language منسقة مواد اللغة الإنجليزية English subject's Coordinators	آلاء الواحدي Ms Alaa	<a href="mailto:alaa.alwahedi@ese.gov.ae">alaa.alwahedi@ese.gov.ae</a>
KG2A Integrated English Language	أمينة المهيري Ms Amna Almeheiri	<a href="mailto:amna.almeheiri@ese.gov.ae">amna.almeheiri@ese.gov.ae</a>

مديرة المدرسة  
عائشة العتي



رئيسة هيئة تدريس مواد اللغة العربية  
AMT-HoF  
نورة حسين الحمادي  
[Noura.Husain@ese.gov.ae](mailto:Noura.Husain@ese.gov.ae)  
0506705090