

## خطة روضه أولى

### الفعاليات :Events 学校活动

رحلة الى متحف اللوفر-فعالية لنكتشف الفضاء

وحدة:الأرض والفضاء

موضوع الأسبوع: التنقل في الواحة

قصة الأسبوع:في أسفل الواحة

## KG 1

### Parent Communication Letter

رسالة تواصل لـ ولى الأمر

家校共育信

Term 2 - Week 4

Date: Jan 23-Jan 27, 2023

## اللغة الصينية Chinese 中文



- 复习Review: 星星star 白天day 晚上night
- 词生New words: 大big 小small 多more 少less
- 句型Sentences : 熊猫大, 鱼小。the panda is big and the fish is small.
- 书写Chinese writing: 大big



**الحروف:** شمس- شتاء- شجرة- شكر- شجاعة - شهامة-شرطة- الشارقة. **الكلمات البصرية:** و - رسم  
**القراءة:** 1. يميز الصوت الأول من الكلمة، والصوت المشترك في عدة كلمات 2. يميز شكل الحرف في بداية و سط ونهاية الكلمة 3. يصف أحد العناصر الفنية للقصة التي قرئت له كالشخصيات بجمل واضحة ومفهوما**الكتابة:** 11. يكتب بعض الكلمات ممسكا القلم بطريقة صحيحة 2. يطرح أسئلة عن موضوعات تهمة  
**استماع و التحدث:** 1. يصف الأشخاص والأشياء مستخدما اللغة العربية الفصيحة 2. يصغي إلى المادة المسموعة، ويعيد سرد قصة سمعها، ويربط ما يسمعه بقصة حقيقية حدثت معه مع ذكر بعض التفاصيل

**التربية الاسلامية:** القرآن الكريم: يسمع السورة القرآنية الآتية مجودة (سورة الفلق)

**عقيدة/ عبادات / قيم:** يصنف عددا من مخلوقات الله تعالى كالإنسان والحيوان والنبات والكون

**الدراسات الاجتماعية:** يميز خريطة الامارات

**الفنون البصرية:** يصنف صورا تمثل مفاهيم المكان والزمان

**التربية البدنية:** القفز فوق أجسام ثابتة

**اتجاهات التعلم:** يظهر الرغبة في التعلم من خلال عمليات البحث والاستكشاف

**الواجب:** مراجعة الحروف مع كتابتها والكلمات البصرية التي تم ارسالها سابقا للتقييم و كتابة الاسم. (ارتداء الطفل يوم الخميس 26 يناير زي راند الفضاء أو قبعة من تصميم و ابداع الطفل و ولي أمر التفاصيل في النشرة المرسله من قبل المعلمة لكل صف) و رحلة اللوفر يوم الاربعاء 25 يناير

### English:

- **Letter of the week:** / F/
- **Sight words:** I can see ,go,to,on
- **Listening:** Differentiates between similar sounding words
- **Speaking:** Uses simple phrases to share information, thoughts and ideas
- **Emergent Reading:** Turns pages when handling books and pretends to read aloud
- **Writing:** write the letters and sight words.(Write your name)



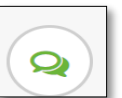
### Math:

- Describes the position of an object (in,on,under,by)



### الإنجليزية English 英语 Mathematics 数学 العلوم Science 科学

**Science:** Identifies ways in which human activity harms public spaces and the school, and participates in positive actions.





مؤسسة الإمارات  
للتعليم المدرسي  
EMIRATES SCHOOLS  
ESTABLISHMENT

E-mail!



Class الصف	Teacher المعلمة	Email البريد الالكتروني
KG1-1 Arabic	وفاء الزيودي	<a href="mailto:wafaa-sa.alzeyoudi@ese.gov.ae">wafaa-sa.alzeyoudi@ese.gov.ae</a>
KG1-2 Arabic	نايلة محمد	<a href="mailto:naylah.mohammed@ese.gov.ae">naylah.mohammed@ese.gov.ae</a>
KG1-3 Arabic	نورة البدواوي	<a href="mailto:noorah.albadwawi@ese.gov.ae">noorah.albadwawi@ese.gov.ae</a>
KG1-4 Arabic	أمينة الظنحاني	<a href="mailto:AmeinahAldhanhani@ese.gov.ae">AmeinahAldhanhani@ese.gov.ae</a>
KG2-1 Arabic	شهيرة النقي	<a href="mailto:amal.alalkouk@ese.gov.ae">amal.alalkouk@ese.gov.ae</a>
KG2-2 Arabic	خولة الحمادي	<a href="mailto:shahira.alnaqbi@ese.gov.ae">shahira.alnaqbi@ese.gov.ae</a>
KG2-3 Arabic	أميرة الجببي	<a href="mailto:amira.aljneibi@ese.gov.ae">amira.aljneibi@ese.gov.ae</a>
KG2-4 Arabic	سارة نبيل	<a href="mailto:sarah.mohmoud@ese.gov.ae">sarah.mohmoud@ese.gov.ae</a>
معلمة أصحاب الهمم SEN Teacher	عفراء الكعبي SEN-Teacher	<a href="mailto:afra-sb.alkaabi@ese.gov.ae">afra-sb.alkaabi@ese.gov.ae</a>



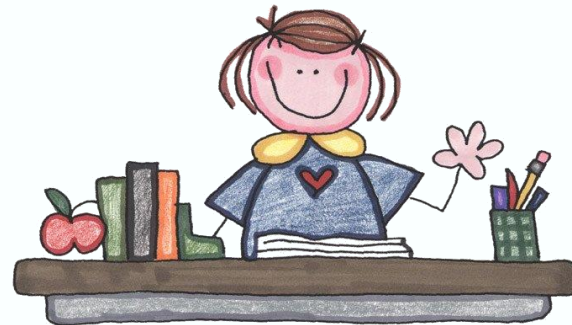


المساعدة المعلمة A.Teacher	Email البريد الالكتروني
وردة الكربي KG1A	<a href="mailto:Warda.Hasan.Ali.Alkarbi@ese.gov.ae">Warda Hasan Ali Alkarbi</a>
فاطمة الهاملي KG1C	<a href="mailto:Fatima.Alhamli@ese.gov.ae">Fatima.Alhamli@ese.gov.ae</a>
أمنة الحوسني All KG 2	<a href="mailto:Amna.Abdulla.Khalaf.Shams.Alhosani@ese.gov.ae">Amna Abdulla Khalaf Shams Alhosani</a>
إيمان الحوسني KG1D	<a href="mailto:Iman.Abdulrahim.Abdulla.Alhosani@ese.gov.ae">Iman Abdulrahim Abdulla Alhosani</a>
هدى الزعابي KG1B	<a href="mailto:huda-mi.alzaabi@ese.gov.ae">huda-mi.alzaabi@ese.gov.ae</a>



Class الصف	معلمة Teacher	Email البريد الالكتروني
KG1-1 & KG1-2/Integrated English Language	أمينة الزعابي Ms Amna	<a href="mailto:amna-h.alzaabi@ese.gov.ae">amna-h.alzaabi@ese.gov.ae</a>
KG1-3& KG1-4 /Integrated English Language	مريم الحميري Ms Mariam Alhemeri	<a href="mailto:mariam.alhemeiri@ese.gov.ae">mariam.alhemeiri@ese.gov.ae</a>
KG2-2 & KG2-4 Integrated English Language	شموع مصبح / اللغة الانجليزية Shummoa	<a href="mailto:shumooa.rashed@ese.gov.ae">shumooa.rashed@ese.gov.ae</a>
KG2C-Integrated English Language منسقة مواد اللغة الإنجليزية English subject's Coordinators	آلاء الواحدي Ms Alaa	<a href="mailto:alaa.alwahedi@ese.gov.ae">alaa.alwahedi@ese.gov.ae</a>
KG2A Integrated English Language	أمينة المهيري Ms Amna Almeheiri	<a href="mailto:amna.almeheiri@ese.gov.ae">amna.almeheiri@ese.gov.ae</a>

مديرة المدرسة  
عائشة العتي



رئيسة هيئة تدريس مواد اللغة العربية  
AMT-HoF  
نورة حسين الحمادي  
[Noura.Husain@ese.gov.ae](mailto:Noura.Husain@ese.gov.ae)  
0506705090