



## KG 2

### Parent Communication Letter

رسالة تواصل لـ ولي الأمر

家校共育信

Term 2 - Week 4

Date: Jan 23- Jan 27, 2023

## 中文 Chinese اللغة الصينية



- 复习Review: 鸟bird 鱼fish 马horse
- 词生New words: 沙漠desert 大海sea 森林forest
- 句型Sentences : 森林是绿色的。the forest is green.
- 书写Chinese writing: 木 wood

### خطة روضه ثانية

### الفعاليات 学校活动 :Events

رحلة الى متحف اللوفر تاريخ 25-يناير-2023

وحدة: الأرض و الفضاء

موضوع الأسبوع: نستكشف معا البحار

- **الحروف:** حرف ( ظ ) **المفردات :** ظبي - ظهر - ظل - ظلام - ظرف - ظفر
- **الكلمات البصرية :** أنا - أستطيع - أن - أرسم - أكتب
- **مخرجات التعلم :** يقرأ كلمات مألوفة قراءة سريعة وصحيحة في حدود عشرة كلمات.
- **القراءة :** قصة (سمكة الطيف).
- **الكتابة :** كتابة الحرف بطريقة صحيحة، كتابة شكل الحرف، كتابة كلمات الحرف على السطر.
- **التربية الإسلامية: القرآن الكريم:** يسمع السورة القرآنية الآتية مجودة (سورة العصر)
- **الحديث الشريف:** (خالق الناس بخلق حسن) **العقيدة:** يربط بين النظافة والإسلام.
- **الدراسات الاجتماعية:** يستنتج أهمية المهن في حياته.
- **الفنون البصرية:** يحدد المصادر المتنوعة التي تستخدم في إنتاج الأعمال الفنية.
- **التربية البدنية:** شرح الطريقة التي تؤثر بها التمارين الرياضية على الجسم.
- **اتجاهات التعلم :** يطرح أسئلة ويبحث عن إجابات عنها بأساليب متعددة
- **الواجب:** كتابة الطالب لاسمه الثلاثي، كتابة حرف الأسبوع وكلمات الحرف، قراءة الكلمات البصرية وكتابتها ( إملأ الكلمات البصرية وكلمات الحرف يوم الخميس، إملأ كلمة ( الأربعة الفعاليات: ارتداء زي المهنة المفضلة تاريخ 26-يناير-2023



### English:

**Letter of the week:** /L/

**Sight words:** Here

**Listening:** Listen and identify rhyming words in very short, simple, familiar texts.

**Speaking:** Participate in very short, simple, familiar interactions with teachers and peers.

**Emergent Reading:** Demonstrate understanding of a book by answering simple question

**Writing:** Express thoughts and ideas through mark-making using illustrations and emergent writing to convey meaning.



### الإنجليزية English الرياضيات Mathematics العلوم Science

### Math:

- Count numbers 1-100
- Write numbers 1-50
- Compose and decompose numbers up to 20



**Science:** Asks questions and presents observations about objects, living organisms and phenomena using pictures, models and/or words





مؤسسة الإمارات  
للتعليم المدرسي  
EMIRATES SCHOOLS  
ESTABLISHMENT

E-mail!



Class الصف	Teacher المعلمة	Email البريد الالكتروني
KG1-1 Arabic	وفاء الزيودي	<a href="mailto:wafaa-sa.alzeyoudi@ese.gov.ae">wafaa-sa.alzeyoudi@ese.gov.ae</a>
KG1-2 Arabic	نايلة محمد	<a href="mailto:naylah.mohammed@ese.gov.ae">naylah.mohammed@ese.gov.ae</a>
KG1-3 Arabic	نورة البدواوي	<a href="mailto:noorah.albadwawi@ese.gov.ae">noorah.albadwawi@ese.gov.ae</a>
KG1-4 Arabic	أمينة الظنحاني	<a href="mailto:AmeinahAldhanhani@ese.gov.ae">AmeinahAldhanhani@ese.gov.ae</a>
KG2-1 Arabic	شهيرة النقي	<a href="mailto:amal.alalkouk@ese.gov.ae">amal.alalkouk@ese.gov.ae</a>
KG2-2 Arabic	خولة الحمادي	<a href="mailto:shahira.alnaqbi@ese.gov.ae">shahira.alnaqbi@ese.gov.ae</a>
KG2-3 Arabic	أميرة الجببي	<a href="mailto:amira.aljneibi@ese.gov.ae">amira.aljneibi@ese.gov.ae</a>
KG2-4 Arabic	سارة نبيل	<a href="mailto:sarah.mohmoud@ese.gov.ae">sarah.mohmoud@ese.gov.ae</a>
معلمة أصحاب الهمم SEN Teacher	عفراء الكعبي SEN-Teacher	<a href="mailto:afra-sb.alkaabi@ese.gov.ae">afra-sb.alkaabi@ese.gov.ae</a>



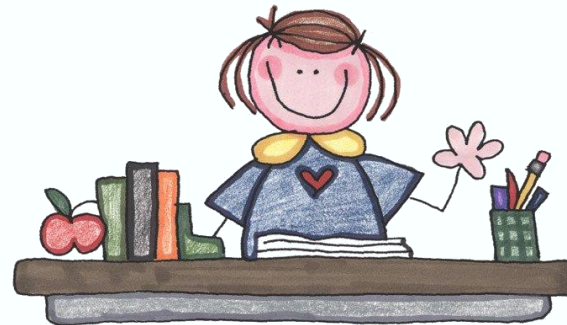


المساعدة المعلمة A.Teacher	Email البريد الالكتروني
وردة الكربي KG1A	<a href="mailto:Warda.Hasan.Ali.Alkarbi@ese.gov.ae">Warda Hasan Ali Alkarbi</a>
فاطمة الهاملي KG1C	<a href="mailto:Fatima.Alhamli@ese.gov.ae">Fatima.Alhamli@ese.gov.ae</a>
أمنة الحوسني All KG 2	<a href="mailto:Amna.Abdulla.Khalaf.Shams.Alhosani@ese.gov.ae">Amna Abdulla Khalaf Shams Alhosani</a>
إيمان الحوسني KG1D	<a href="mailto:Iman.Abdulrahim.Abdulla.Alhosani@ese.gov.ae">Iman Abdulrahim Abdulla Alhosani</a>
هدى الزعابي KG1B	<a href="mailto:huda-mi.alzaabi@ese.gov.ae">huda-mi.alzaabi@ese.gov.ae</a>



Class الصف	معلمة Teacher	Email البريد الالكتروني
KG1-1 & KG1-2/Integrated English Language	أمينة الزعابي Ms Amna	<a href="mailto:amna-h.alzaabi@ese.gov.ae">amna-h.alzaabi@ese.gov.ae</a>
KG1-3& KG1-4 /Integrated English Language	مريم الحميري Ms Mariam Alhemeri	<a href="mailto:mariam.alhemeiri@ese.gov.ae">mariam.alhemeiri@ese.gov.ae</a>
KG2-2 & KG2-4 Integrated English Language	شموع مصبح / اللغة الانجليزية Shummoa	<a href="mailto:shumooa.rashed@ese.gov.ae">shumooa.rashed@ese.gov.ae</a>
KG2C-Integrated English Language منسقة مواد اللغة الإنجليزية English subject's Coordinators	آلاء الواحدي Ms Alaa	<a href="mailto:alaa.alwahedi@ese.gov.ae">alaa.alwahedi@ese.gov.ae</a>
KG2A Integrated English Language	أمينة المهيري Ms Amna Almeheiri	<a href="mailto:amna.almeheiri@ese.gov.ae">amna.almeheiri@ese.gov.ae</a>

مديرة المدرسة  
عائشة العتي



رئيسة هيئة تدريس مواد اللغة العربية

AMT-HoF

نورة حسين الحمادي

[Noura.Husain@ese.gov.ae](mailto:Noura.Husain@ese.gov.ae)

0506705090