

## KG 2

### Parent Communication Letter

رسالة تواصل لـ ولي الأمر

家校共育信

Term 2 - Week 5

**Date: Jan 30- Feb 3, 2023**

## 中文 Chinese اللغة الصينية

- 复习Review: 沙漠desert 大海sea 森林forest
- 词生 New words: 年year 新年 new year 好good
- 句型Sentences : 新年好! Happy new year !
- 书写Chinese writing: 数字 numbers



**خطة روضه ثانياة**  
**الفعاليات 学校活动 Events**  
فعالية الشتاء ( الخميس ) - Winter Day on Thursday  
**وحدة: أنا أهتم بالأرض**  
**موضوع الأسبوع: تقليل الاستخدام**

• **الحروف:** حرف (ع) المفردات : علم، عصير، عباءة، عطر، غسل، عقاب (حرف ع بالحركات والمدود) • الكلمات البصرية : أنا، أريد، صغير، كبير. مخرجات التعلم : يعبر عما ورد من معلومات في نص قدم له بتسلسل منطقي.

• **القراءة :** قصة ( كوكبنا يبكي)

• **الكتابة :** كتابة الحرف بطريقة صحيحة، كتابة شكل الحرف، كتابة كلمات الحرف على السطر.

• **التربية الإسلامية:** القرآن الكريم : يسمع السورة القرآنية الآتية مجودة (سورة الماعون) يعبر بأسلوبه عن كيفية المحافظة على نعم الله تعالى مثل المحافظة على نعمة الطعام والشراب والترشيد في استهلاك الماء والكهرباء.

• **الدراسات الاجتماعية:** يعبر عن التطورات الاجتماعية في دولة الإمارات كالأسرة الممتدة والتطور العمراني.

• **الفنون البصرية:** يميز الخطوط والأشكال الهندسية في العناصر الطبيعية والمصنعة

• **التربية البدنية:** ركل كرة ثابتة مع تحري الدقة

• **اتجاهات التعلم :** يحدد الأهداف ويتابع الخطط

• **الواجب:** كتابة الطالب لاسمه الثلاثي، كتابة حرف الأسبوع وكلمات الحرف، قراءة الكلمات البصرية وكتابتها ( إملاء الكلمات البصرية وكلمات الحرف يوم الخميس، إملاء كلمة ( الثلاثاء.

**الفعاليات:** سيتم إعادة فعالية المهن المفضلة للطالب يوم الخميس، أرجو ارتداء زي المهنة



## الإنجليزية English 英语 Mathematics 数学 العلوم Science 科学

### English:

**Letter of the week:** Ee

**Sight words:** You

**Social and emotional:-** Take responsibility for own well-being / Identifies basic emotional reactions of others and their causes and their causes accurately

**Cognitive:** Draws in everyday experiences and applies this knowledge to a similar situation

**Language :** Engage in complex lengthy conversations of five or more exchanges

**Physical:** Uses three-point finger grip and efficient hand placement when writing and drawing

### Math:

- Count up to 100
- Read and write numbers up To 50



### Science:

- Recognizes daily routines through Day and night





مؤسسة الإمارات  
للتعليم المدرسي  
EMIRATES SCHOOLS  
ESTABLISHMENT

E-mail!



Class الصف	Teacher المعلمة	Email البريد الالكتروني
KG1-1 Arabic	وفاء الزيودي	<a href="mailto:wafaa-sa.alzeyoudi@ese.gov.ae">wafaa-sa.alzeyoudi@ese.gov.ae</a>
KG1-2 Arabic	نايلة محمد	<a href="mailto:naylah.mohammed@ese.gov.ae">naylah.mohammed@ese.gov.ae</a>
KG1-3 Arabic	نورة البدواوي	<a href="mailto:noorah.albadwawi@ese.gov.ae">noorah.albadwawi@ese.gov.ae</a>
KG1-4 Arabic	أمينة الظنحاني	<a href="mailto:AmeinahAldhanhani@ese.gov.ae">AmeinahAldhanhani@ese.gov.ae</a>
KG2-1 Arabic	شهيره النقي	<a href="mailto:amal.alalkouk@ese.gov.ae">amal.alalkouk@ese.gov.ae</a>
KG2-2 Arabic	خولة الحمادي	<a href="mailto:shahira.alnaqbi@ese.gov.ae">shahira.alnaqbi@ese.gov.ae</a>
KG2-3 Arabic	أميرة الجببي	<a href="mailto:amira.aljneibi@ese.gov.ae">amira.aljneibi@ese.gov.ae</a>
KG2-4 Arabic	سارة نبيل	<a href="mailto:sarah.mohmoud@ese.gov.ae">sarah.mohmoud@ese.gov.ae</a>
معلمة أصحاب الهمم SEN Teacher	عفراء الكعبي SEN-Teacher	<a href="mailto:afra-sb.alkaabi@ese.gov.ae">afra-sb.alkaabi@ese.gov.ae</a>



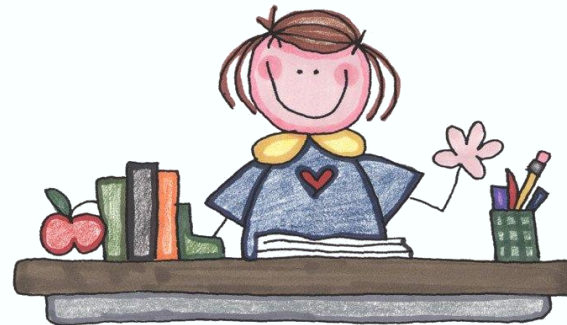


المساعدة المعلمة A.Teacher	Email البريد الالكتروني
وردة الكربي KG1A	<a href="mailto:Warda.Hasan.Ali.Alkarbi@ese.gov.ae">Warda Hasan Ali Alkarbi</a>
فاطمة الهاملي KG1C	<a href="mailto:Fatima.Alhamli@ese.gov.ae">Fatima.Alhamli@ese.gov.ae</a>
أمنة الحوسني All KG 2	<a href="mailto:Amna.Abdulla.Khalaf.Shams.Alhosani@ese.gov.ae">Amna Abdulla Khalaf Shams Alhosani</a>
إيمان الحوسني KG1D	<a href="mailto:Iman.Abdulrahim.Abdulla.Alhosani@ese.gov.ae">Iman Abdulrahim Abdulla Alhosani</a>
هدى الزعابي KG1B	<a href="mailto:huda-mi.alzaabi@ese.gov.ae">huda-mi.alzaabi@ese.gov.ae</a>



Class الصف	معلمة Teacher	Email البريد الالكتروني
KG1-1 & KG1-2/Integrated English Language	أمينة الزعابي Ms Amna	<a href="mailto:amna-h.alzaabi@ese.gov.ae">amna-h.alzaabi@ese.gov.ae</a>
KG1-3& KG1-4 /Integrated English Language	مريم الحميري Ms Mariam Alhemeri	<a href="mailto:mariam.alhemeiri@ese.gov.ae">mariam.alhemeiri@ese.gov.ae</a>
KG2-2 & KG2-4 Integrated English Language	شموع مصبح / اللغة الانجليزية Shummoa	<a href="mailto:shumooa.rashed@ese.gov.ae">shumooa.rashed@ese.gov.ae</a>
KG2C-Integrated English Language منسقة مواد اللغة الإنجليزية English subject's Coordinators	آلاء الواحدي Ms Alaa	<a href="mailto:alaa.alwahedi@ese.gov.ae">alaa.alwahedi@ese.gov.ae</a>
KG2A Integrated English Language	أمينة المهيري Ms Amna Almeheiri	<a href="mailto:amna.almeheiri@ese.gov.ae">amna.almeheiri@ese.gov.ae</a>

مديرة المدرسة  
عائشة العلي



رئيسة هيئة تدريس مواد اللغة العربية  
AMT-HoF  
نورة حسين الحمادي  
[Noura.Husain@ese.gov.ae](mailto:Noura.Husain@ese.gov.ae)  
0506705090