

## KG 1

### Parent Communication Letter

رسالة تواصل لـ ولي الأمر

家校共育信

Term 2 - Week 6

**Date:** Feb 6 -Feb 10, 2023

## 中文 Chinese اللغة الصينية

- 复习Review: 新年好! Happy new year!
- 词生New words: 今天 today 明天 tomorrow
- 句型Sentences: 今天晴天。 Today is sunny.
- 书写Chinese writing: 风 wind



### خطة روضه أولى

الفعاليات **Events** 学校活动

رحلة الى حديقة ام الامارات

وحدة: أنا اهتم بالأرض **موضوع الأسبوع:** البحر

**قصة الأسبوع:** أحمي البيئة

**الحروف:** ض **المفردات:** ضفدع - ضرس- ضابط - ضباب **الكلمات البصرية:** أريد - أشرب

**القراءة:** 1. يذكر السبب في حدث سمعه أو شاهده في نص معلوماتي مبدئياً رأيه في الصور والمشاهد 2. يهجي بعض أصوات الحروف و ينطق الحروف من مخرجها بوضوح وبصوت سليم ومسموع 3. يختار قصصه المفضلة، معيدا سردها باستخدام الرسوم أو الصور 4. يحاول القراءة من خلال الرسوم التوضيحية أو الصور، أو وصف شخصية ما، أو المكان الذي تدور فيه أحداث القصة، أو يعيد سرد قصة قرنت له **الكتابة:** 1. يستخدم المواد الفنية والأقلام الملونة ليرسم صوراً كوسيلة لسرد قصة يدونها له المعلم 2. يكتب بعض الكلمات ممسكاً القلم بطريقة صحيحة **استماع و التحدث:** 1. يسمي الأشياء المعبرة مستعينا بصورها 2. يوظف شفويًا بعض حروف الجر في جملة بسيطة، في، من، إلى



**التربية الاسلامية:** القرآن الكريم: يردد السورة القرآنية الآتية مجودة (النصر)

**الحديث الشريف:** يردد الحديث الشريف: تبسمك في وجه أخيك صدقة،

**عقيدة/ عبادات / قيم:** 1. يطبق آداب التعامل مع الآخرين كالوالدين، والأخوة، والأصدقاء 2. يعبر بأسلوبه عن حبه للرسول صلى الله عليه وسلم ولصفاته الصادق الأمين

**الدراسات الاجتماعية:** يتعرف أهمية المهن في حياته، مثل: التاجر، المعلم، الطبيب، الشرطي، الجندي

**الفنون البصرية:** يحدد الجوانب الفنية والجمالية في البيئة المحيطة به، مثل: الأشجار، غرفته، لعبته، كتبه

**التربية البدنية:** ركل كرة كبيرة ثابتة

**اتجاهات التعلم:** يتأثر عند مواجهة التحديات

**الواجب:** حفظ سورة النصر، مراجعة الحروف و الكلمات البصرية.



### English:

- **Letter of the week:** Letter Oo
- **Sight words:** I can see, I like, this is a
- **Social and emotional:** Express their feelings.
- **Cognitive: Language:** Demonstrates phonological awareness, phonics skills, and word recognition
- **Physical:** fine motors activity.



### Math:

- Counting numbers.
- Patterns



### الإنجليزية English الرياضيات Mathematics العلوم Science

### Science:

I care for the earth, How we care for the earth?  
Students give ideas about how we care about the earth.





مؤسسة الإمارات  
للتعليم المدرسي  
EMIRATES SCHOOLS  
ESTABLISHMENT

E-mail!



Class الصف	Teacher المعلمة	Email البريد الالكتروني
KG1-1 Arabic	وفاء الزيودي	<a href="mailto:wafaa-sa.alzeyoudi@ese.gov.ae">wafaa-sa.alzeyoudi@ese.gov.ae</a>
KG1-2 Arabic	نايلة محمد	<a href="mailto:naylah.mohammed@ese.gov.ae">naylah.mohammed@ese.gov.ae</a>
KG1-3 Arabic	نورة البدواوي	<a href="mailto:noorah.albadwawi@ese.gov.ae">noorah.albadwawi@ese.gov.ae</a>
KG1-4 Arabic	أمينة الظنحاني	<a href="mailto:AmeinahAldhanhani@ese.gov.ae">AmeinahAldhanhani@ese.gov.ae</a>
KG2-1 Arabic	شهيرة النقي	<a href="mailto:amal.alalkouk@ese.gov.ae">amal.alalkouk@ese.gov.ae</a>
KG2-2 Arabic	خولة الحمادي	<a href="mailto:shahira.alnaqbi@ese.gov.ae">shahira.alnaqbi@ese.gov.ae</a>
KG2-3 Arabic	أميرة الجبي	<a href="mailto:amira.aljneibi@ese.gov.ae">amira.aljneibi@ese.gov.ae</a>
KG2-4 Arabic	سارة نبيل	<a href="mailto:sarah.mohmoud@ese.gov.ae">sarah.mohmoud@ese.gov.ae</a>
معلمة أصحاب الهمم SEN Teacher	عفراء الكعبي SEN-Teacher	<a href="mailto:afra-sb.alkaabi@ese.gov.ae">afra-sb.alkaabi@ese.gov.ae</a>



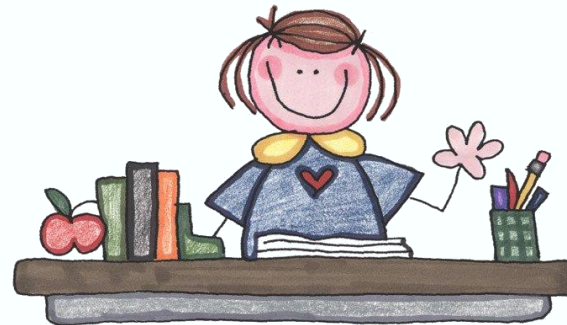


المساعدة المعلمة A.Teacher	Email البريد الالكتروني
وردة الكربي KG1A	<a href="mailto:Warda.Hasan.Ali.Alkarbi@ese.gov.ae">Warda Hasan Ali Alkarbi</a>
فاطمة الهاملي KG1C	<a href="mailto:Fatima.Alhamli@ese.gov.ae">Fatima.Alhamli@ese.gov.ae</a>
أمنة الحوسني All KG 2	<a href="mailto:Amna.Abdulla.Khalaf.Shams.Alhosani@ese.gov.ae">Amna Abdulla Khalaf Shams Alhosani</a>
إيمان الحوسني KG1D	<a href="mailto:Iman.Abdulrahim.Abdulla.Alhosani@ese.gov.ae">Iman Abdulrahim Abdulla Alhosani</a>
هدى الزعابي KG1B	<a href="mailto:huda-mi.alzaabi@ese.gov.ae">huda-mi.alzaabi@ese.gov.ae</a>



Class الصف	معلمة Teacher	Email البريد الالكتروني
KG1-1 & KG1-2/Integrated English Language	أمينة الزعابي Ms Amna	<a href="mailto:amna-h.alzaabi@ese.gov.ae">amna-h.alzaabi@ese.gov.ae</a>
KG1-3& KG1-4 /Integrated English Language	مريم الحميري Ms Mariam Alhemeri	<a href="mailto:mariam.alhemeiri@ese.gov.ae">mariam.alhemeiri@ese.gov.ae</a>
KG2-2 & KG2-4 Integrated English Language	شموع مصبح / اللغة الانجليزية Shummoa	<a href="mailto:shumooa.rashed@ese.gov.ae">shumooa.rashed@ese.gov.ae</a>
KG2C-Integrated English Language منسقة مواد اللغة الإنجليزية English subject's Coordinators	آلاء الواحدي Ms Alaa	<a href="mailto:alaa.alwahedi@ese.gov.ae">alaa.alwahedi@ese.gov.ae</a>
KG2A Integrated English Language	أمينة المهيري Ms Amna Almeheiri	<a href="mailto:amna.almeheiri@ese.gov.ae">amna.almeheiri@ese.gov.ae</a>

مديرة المدرسة  
عائشة العتي



رئيسة هيئة تدريس مواد اللغة العربية  
AMT-HoF  
نورة حسين الحمادي  
[Noura.Husain@ese.gov.ae](mailto:Noura.Husain@ese.gov.ae)  
0506705090