

## KG 1

### Parent Communication Letter

رسالة تواصل لـ ولي الأمر

家校共育信

Term 2 - Week 7

Date: Feb 13 -Feb 17, 2023

## 中文 Chinese اللغة الصينية



- 复习Review: 今天 today 明天 tomorrow
- 词生New words: 晴天Sunny 刮风Windy
- 句型Sentences : 今天刮风。Today is windy.
- 书写Chinese writing: 风wind

### خطة روضه أولى

#### الفعاليات 学校活动 Events:

فعالية الاسراء والمعراج

وحدة: أنا اهتم بالأرض موضوع الأسبوع: في الصحراء

قصة الأسبوع: رحلة الى الصحراء

**الحروف:** حرف الطاء **المفردات:** طائرة – طفل – طاووس- طيور **الكلمات البصرية:** دار - لون  
**القراءة:** 1 يهجي بعض أصوات الحروف و ينطق الحروف من مخرجها بوضوح وبصوت سليم ومسموع 2- يقرأ قصصا مع المعلم قراءة جهرية . 3- يحدد الفكرة الرئيسية لكتاب قرئ له.

**الكتابة:** 11. يستخدم المواد الفنية والأقلام الملونة ليرسم صورا كوسيلة لسرد قصة يدونها له المعلم . 2. يكتب بعض الكلمات ممسكا القلم بطريقة صحيحة

**استماع و التحدث:** 1. يسمي الأشياء المعبرة مستعينا بصورها 2. يوظف شفويا بعض حروف الجر في جملة بسيطة، في، من، إلى

**التربية الاسلامية:** القرآن الكريم: يردد السورة القرآنية الآتية مجودة (النصر)

**الحديث الشريف:** يردد الحديث الشريف : تبسمك في وجه أخيك صدقة،

**عقيدة/ عبادات / قيم:** يبين نعم الله في خلق الارض لنا لنعيش عليها ونحافظ على ما فيها .

**الدراسات الاجتماعية:** يتعرف قصصا حول أحداث وشخصيات وأماكن من الماضي: حياة الباني المؤسس

**التربية البدنية:** المشاركة في الأنشطة مرة كفرد مستقل ومرة كجزء من مجموعة به

**اتجاهات التعلم:** يدرك الروابط بين الأفكار والمفاهيم والموضوعات المختلفة

**الواجب:** مراجعة الحروف والكلمات البصرية وسورة النصر

## الإنجليزية English الرياضيات Mathematics العلوم Science

### English:

- Letter of the week: Letter li
- Sight words: I can see, I like , this is a (A family words )
- Social and emotional: Express their feelings.
- Cognitive: Language :Demonstrates phonological awareness, phonics skills, and word recognition
- Physical: fine motors activity.



### Math:

- Read the time in hours and know the days of the week.



### Science:

Understanding of the regulators of weather and climate.





مؤسسة الإمارات  
للتعليم المدرسي  
EMIRATES SCHOOLS  
ESTABLISHMENT

E-mail!



Class الصف	Teacher المعلمة	Email البريد الالكتروني
KG1-1 Arabic	وفاء الزيودي	<a href="mailto:wafaa-sa.alzeyoudi@ese.gov.ae">wafaa-sa.alzeyoudi@ese.gov.ae</a>
KG1-2 Arabic	نايلة محمد	<a href="mailto:naylah.mohammed@ese.gov.ae">naylah.mohammed@ese.gov.ae</a>
KG1-3 Arabic	نورة البدواوي	<a href="mailto:noorah.albadwawi@ese.gov.ae">noorah.albadwawi@ese.gov.ae</a>
KG1-4 Arabic	أمينة الظنحاني	<a href="mailto:AmeinahAldhanhani@ese.gov.ae">AmeinahAldhanhani@ese.gov.ae</a>
KG2-1 Arabic	شهيرة النقي	<a href="mailto:amal.alalkouk@ese.gov.ae">amal.alalkouk@ese.gov.ae</a>
KG2-2 Arabic	خولة الحمادي	<a href="mailto:shahira.alnaqbi@ese.gov.ae">shahira.alnaqbi@ese.gov.ae</a>
KG2-3 Arabic	أميرة الجبي	<a href="mailto:amira.aljneibi@ese.gov.ae">amira.aljneibi@ese.gov.ae</a>
KG2-4 Arabic	سارة نبيل	<a href="mailto:sarah.mohmoud@ese.gov.ae">sarah.mohmoud@ese.gov.ae</a>
معلمة أصحاب الهمم SEN Teacher	عفراء الكعبي SEN-Teacher	<a href="mailto:afra-sb.alkaabi@ese.gov.ae">afra-sb.alkaabi@ese.gov.ae</a>



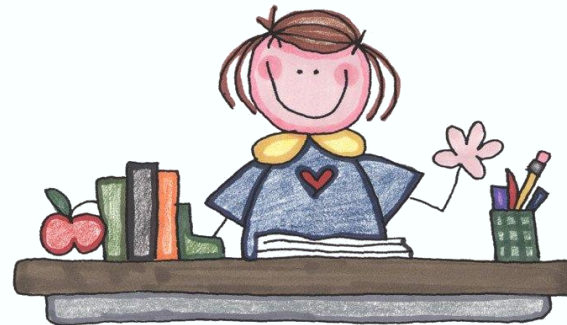


المساعدة المعلمة A.Teacher	Email البريد الالكتروني
وردة الكربي KG1A	<a href="mailto:Warda.Hasan.Ali.Alkarbi@ese.gov.ae">Warda Hasan Ali Alkarbi</a>
فاطمة الهاملي KG1C	<a href="mailto:Fatima.Alhamli@ese.gov.ae">Fatima.Alhamli@ese.gov.ae</a>
أمنة الحوسني All KG 2	<a href="mailto:Amna.Abdulla.Khalaf.Shams.Alhosani@ese.gov.ae">Amna Abdulla Khalaf Shams Alhosani</a>
إيمان الحوسني KG1D	<a href="mailto:Iman.Abdulrahim.Abdulla.Alhosani@ese.gov.ae">Iman Abdulrahim Abdulla Alhosani</a>
هدى الزعابي KG1B	<a href="mailto:huda-mi.alzaabi@ese.gov.ae">huda-mi.alzaabi@ese.gov.ae</a>



Class الصف	معلمة Teacher	Email البريد الالكتروني
KG1-1 & KG1-2/Integrated English Language	أمينة الزعابي Ms Amna	<a href="mailto:amna-h.alzaabi@ese.gov.ae">amna-h.alzaabi@ese.gov.ae</a>
KG1-3& KG1-4 /Integrated English Language	مريم الحميري Ms Mariam Alhemeri	<a href="mailto:mariam.alhemeiri@ese.gov.ae">mariam.alhemeiri@ese.gov.ae</a>
KG2-2 & KG2-4 Integrated English Language	شموع مصبح / اللغة الانجليزية Shummoa	<a href="mailto:shumooa.rashed@ese.gov.ae">shumooa.rashed@ese.gov.ae</a>
KG2C-Integrated English Language منسقة مواد اللغة الإنجليزية English subject's Coordinators	آلاء الواحدي Ms Alaa	<a href="mailto:alaa.alwahedi@ese.gov.ae">alaa.alwahedi@ese.gov.ae</a>
KG2A Integrated English Language	أمينة المهيري Ms Amna Almeheiri	<a href="mailto:amna.almeheiri@ese.gov.ae">amna.almeheiri@ese.gov.ae</a>

مديرة المدرسة  
عائشة العلي



رئيسة هيئة تدريس مواد اللغة العربية

AMT-HoF

نورة حسين الحمادي

[Noura.Husain@ese.gov.ae](mailto:Noura.Husain@ese.gov.ae)

0506705090