



خطة روضه أولى



الفعاليات **Events** 学校活动

فعاليه نهاية وحدة الطقس

وحدة: الطقس والسماء

موضوع الأسبوع: الطقس الضبابي

قصة الأسبوع: كيف هو الطقس

KG 1

Parent Communication Letter

رسالة تواصل لـ ولي الأمر

家校共育信

Term 2 - Week 11

Date: March 13 -March 17, 2023

中文 Chinese اللغة الصينية

- 复习Review: words and sentences about MY BODY
- 认读及书写reading and writing:



人

口

头

手

耳

牙

الحروف: حرف الفاء المفردات: فلج-فريج-فانوس-فحم-فلفل-فأر -فول-فراشة **الكلمات البصرية:** وجد-صنع

القراءة: 1- يربط محتوى القصة أو الأنشودة بخبراته الشخصية، مثل التحدث عن حديقة الحيوان عند زيارته لها مع أسرته بعد قراءة قصة تدور أحداثها حول الموضوع نفسه

2- يعبر بتسلسل منطقي عن معلومات وردت في نص قدم له

الكتابة: 1- يكتب بعض الكلمات ممسكا القلم بطريقة صحيحة. 2- يعبر بتسلسل منطقي عن معلومات وردت في نص قدم له

استماع و التحدث: يسمي الأشياء المعبرة مستعينا بصورها . 2- يذكر السبب في حدث سمعه أو شاهده في نص معلوماتي مبديا رآيه في الصور والمشاهد.

التربية الاسلامية: القرآن الكريم: يسمع السورة القرآنية الآتية مجودة (النصر)

الحديث الشريف: يسمع الحديث الشريف : تبسمك في وجه أخيك صدقة

عقيدة/ عبادات / قيم: يبين مظاهر جمال وطنه الإمارات العربية المتحدة.

الدراسات الاجتماعية: يميز شكل خريطة دولة الامارات .

الفنون البصرية: يحدد الجوانب الفنية والجمالية في البيئة المحيطة به، مثل: الأشجار، غرفته، لعبته، كتبه

التربية البدنية: القفز فوق أجسام ثابتة

اتجاهات التعلم: يحافظ على جذب الانتباه لفترات طويلة نسبيا خلال أنشطة يديرها الأطفال

الواجب: مراجعة الحروف والكلمات البصرية



English:

- Letter of the week: L
- Sight words: I can see at to it she he like the , a family words
- Listening: what different types of balls are there ? (whole group)
- Speaking: How are they same and different? Use simple sentence
- Emergent Reading: reads sight words and letter vocabularies
- Writing :Create simple sentences using sight words.



Math:

- Sorting and use yarn to measure.



Science:

- Recognize types of materials.



الإنجليزية English 英语 الرياضيات Mathematics 数学 العلوم Science



مؤسسة الإمارات
للتعليم المدرسي
EMIRATES SCHOOLS
ESTABLISHMENT

E-mail!



Class الصف	Teacher المعلمة	Email البريد الالكتروني
KG1-1 Arabic	وفاء الزيودي	wafaa-sa.alzeyoudi@ese.gov.ae
KG1-2 Arabic	نايلة محمد	naylah.mohammed@ese.gov.ae
KG1-3 Arabic	نورة البدواوي	noorah.albadwawi@ese.gov.ae
KG1-4 Arabic	أمينة الظنحاني	AmeinahAldhanhani@ese.gov.ae
KG2-1 Arabic	شهيرة النقي	amal.alalkouk@ese.gov.ae
KG2-2 Arabic	خولة الحمادي	shahira.alnaqbi@ese.gov.ae
KG2-3 Arabic	أميرة الجبي	amira.aljneibi@ese.gov.ae
KG2-4 Arabic	سارة نبيل	sarah.mohmoud@ese.gov.ae
معلمة أصحاب الهمم SEN Teacher	عفراء الكعبي SEN-Teacher	afra-sb.alkaabi@ese.gov.ae



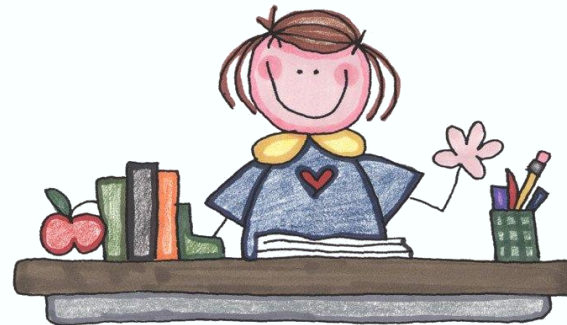


المساعدة المعلمة A.Teacher	Email البريد الالكتروني
وردة الكربي KG1A	Warda Hasan Ali Alkarbi
فاطمة الهاملي KG1C	Fatima.Alhamli@ese.gov.ae
أمنة الحوسني All KG 2	Amna Abdulla Khalaf Shams Alhosani
إيمان الحوسني KG1D	Iman Abdulrahim Abdulla Alhosani
هدى الزعابي KG1B	huda-mi.alzaabi@ese.gov.ae



Class الصف	معلمة Teacher	Email البريد الالكتروني
KG1-1 & KG1-2/Integrated English Language	أمينة الزعابي Ms Amna	amna-h.alzaabi@ese.gov.ae
KG1-3& KG1-4 /Integrated English Language	مريم الحميري Ms Mariam Alhemeiri	mariam.alhemeiri@ese.gov.ae
KG2-2 & KG2-4 Integrated English Language	شموع مصبح / اللغة الانجليزية Shummoa	shumooa.rashed@ese.gov.ae
KG2C-Integrated English Language منسقة مواد اللغة الإنجليزية English subject's Coordinators	آلاء الواحدي Ms Alaa	alaa.alwahedi@ese.gov.ae
KG2A Integrated English Language	أمينة المهيري Ms Amna Almeheiri	amna.almeheiri@ese.gov.ae

مديرة المدرسة
عائشة العتي



رئيسة هيئة تدريس مواد اللغة العربية
AMT-HoF
نورة حسين الحمادي
Noura.Husain@ese.gov.ae
0506705090