

KG 2

Parent Communication Letter

رسالة تواصل لـ ولي الأمر

家校共育信

Term 2 - Week 11

Date: March 13- March 17, 2023

خطة روضه ثانية

Events 学校活动 الفعاليات

15 مارس يوم الطفل الإماراتي

وحدة: الطقس والسما

موضوع الأسبوع: الضوء والظل

中文 Chinese اللغة الصينية

- 复习Review: seasons; earth and space; numbers
- 书写Chinese writing: numbers; 日 the sun 月 the moon 天sky 木wood ; tree 雨rain



• **الحروف:** حرف (م) المفردات : مبخرة، مقلاة، مطبخ، مروحة، مفتاح، مرش (حرف م بالحركات والمدود) • **الكلمات البصرية:** فوق، تحت، الطاولة

• **مخرجات التعلم:** يستخدم المواد الورقية كالكتب والمجلات ووسائل الحائط ليطور الأفكار القصصية.

• **القراءة:** قصة (من أين يأتي المطر)

• **الكتابة:** كتابة الحرف بطريقة صحيحة، كتابة شكل الحرف، كتابة كلمات الحرف على السطر.

• **التربية الإسلامية:** القرآن الكريم : يسمع السورة القرآنية الآتية مجودة (سورة القدر) يتحدث بلغة مناسبة عن نسب النبي صلى الله عليه وسلم.

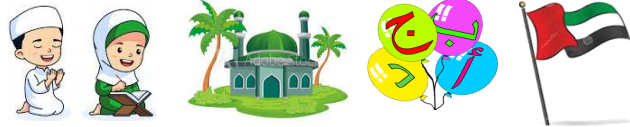
• **الدراسات الاجتماعية:** يتعرف الموارد البيئية الطبيعية كالصحراء والأشجار والبحر والطاقة الشمسية.

• **الفنون البصرية:** يبتكر صوراً لشخصيات غير واقعية وأحداث خيالية استلهمها من نصوص أو قصص

• **التربية البدنية:** تحديد مساحة شخصية تفصل الشخص عن الأشياء الأخرى والأشخاص الآخرين

• **اتجاهات التعلم:** يحل المشكلات من خلال تطبيق استراتيجيات مبتكرة ومتنوعة

• **الواجب:** كتابة الطالب لاسمه الرباعي، كتابة حرف الأسبوع وكلمات الحرف، قراءة الكلمات البصرية وكتابتها (إملاء الكلمات البصرية وكلمات الحرف يوم الخميس، إملاء كلمة (الأحد))



الإنجليزية English الرياضيات Mathematics العلوم Science

Language & Literacy:



-Demonstrate phonics skills and word recognition

Letter of the week: Qq

Sight words: it

-Write simple sentences with CVC words and sight words.

-Use language to express thoughts and needs

-Listen to and understand increasingly complex language

-Demonstrate knowledge of print and it uses.

-Read simple sentences fluently.

Math:

- Count numbers to 100.

- Use number concepts and operation.

- Demonstrate knowledge of patterns.



Physical Skills: Demonstrate gross-motor manipulative skills.

Discovery: Strike and spare bowling.





مؤسسة الإمارات
للتعليم المدرسي
EMIRATES SCHOOLS
ESTABLISHMENT

E-mail!



Class الصف	Teacher المعلمة	Email البريد الالكتروني
KG1-1 Arabic	وفاء الزيودي	wafaa-sa.alzeyoudi@ese.gov.ae
KG1-2 Arabic	نايلة محمد	naylah.mohammed@ese.gov.ae
KG1-3 Arabic	نورة البدواوي	noorah.albadwawi@ese.gov.ae
KG1-4 Arabic	أمينة الظنحاني	AmeinahAldhanhani@ese.gov.ae
KG2-1 Arabic	شهيره النقي	amal.alalkouk@ese.gov.ae
KG2-2 Arabic	خولة الحمادي	shahira.alnaqbi@ese.gov.ae
KG2-3 Arabic	أميرة الجبي	amira.aljneibi@ese.gov.ae
KG2-4 Arabic	سارة نبيل	sarah.mohmoud@ese.gov.ae
معلمة أصحاب الهمم SEN Teacher	عفراء الكعبي SEN-Teacher	afra-sb.alkaabi@ese.gov.ae



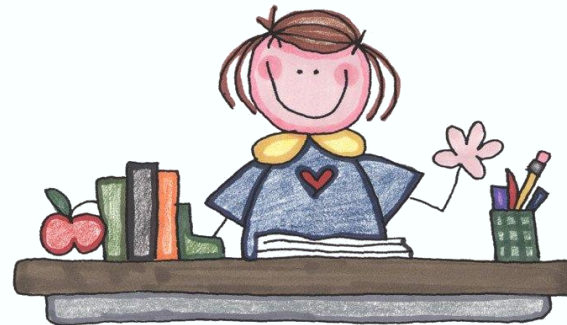


المساعدة المعلمة A.Teacher	Email البريد الالكتروني
وردة الكربي KG1A	Warda Hasan Ali Alkarbi
فاطمة الهاملي KG1C	Fatima.Alhamli@ese.gov.ae
أمنة الحوسني All KG 2	Amna Abdulla Khalaf Shams Alhosani
إيمان الحوسني KG1D	Iman Abdulrahim Abdulla Alhosani
هدى الزعابي KG1B	huda-mi.alzaabi@ese.gov.ae



Class الصف	معلمة Teacher	Email البريد الالكتروني
KG1-1 & KG1-2/Integrated English Language	أمينة الزعابي Ms Amna	amna-h.alzaabi@ese.gov.ae
KG1-3& KG1-4 /Integrated English Language	مريم الحميري Ms Mariam Alhemeri	mariam.alhemeiri@ese.gov.ae
KG2-2 & KG2-4 Integrated English Language	شموع مصبح / اللغة الانجليزية Shummoa	shumooa.rashed@ese.gov.ae
KG2C-Integrated English Language منسقة مواد اللغة الإنجليزية English subject's Coordinators	آلاء الواحدي Ms Alaa	alaa.alwahedi@ese.gov.ae
KG2A Integrated English Language	أمينة المهيري Ms Amna Almeheiri	amna.almeheiri@ese.gov.ae

مديرة المدرسة
عائشة العتي



رئيسة هيئة تدريس مواد اللغة العربية
AMT-HoF
نورة حسين الحمادي
Noura.Husain@ese.gov.ae
0506705090