

## KG 1

### Parent Communication Letter

رسالة تواصل لـ ولي الأمر  
家校共育信

Term 2 - Week 12

Date: March 20 -March 24, 2023

## 中文 Chinese اللغة الصينية



- 复习Review: 地球与太空earth and space ; 季节与天气 seasons and weather
- 认读及书写reading and writing:



**خطة روضه أولى**  
**الفعاليات** **Events** **مدرسة** **الفعاليات** **رمضان**  
( افطار صائم )  
وحدة:مراجعة موضوع الأسبوع:مراجعة  
قصة الأسبوع:مراجعة

**الحروف:** مراجعة **المفردات:** مراجعة **الكلمات البصرية:** مراجعة  
**القراءة:** 1-يستخدم الصورة لمساعدته على فهم المعنى في أثناء القراءة . 2- يختار قصصه المفضلة، معيدا سردها باستخدام الرسوم أو الصور. 3- يجيب شفها عن أسئلة تتعلق بالكتاب الذي استمع إلى قراءته.  
**الكتابة:** 1- يستخدم المواد الفنية والأقلام الملونة ليرسم صورا كوسيلة لسرد قصة يدونها له المعلم. 2- يكتب بعض الكلمات ممسكا القلم بطريقة صحيحة.  
**استماع و التحدث:** 1- يصف الأشخاص والأشياء مستخدما اللغة العربية الفصيحة. 2- يوظف شفويا بعض حروف الجر في جملة بسيطة، في، من،  
**التربية الإسلامية:** **القرآن الكريم:** يسمع السورة القرآنية الآتية مجودة (النصر) **الحديث الشريف:** يردد الحديث الشريف : تبسمك في وجه أخيك صدقة **عقيدة/ عبادات / قيم:** 1- يطبق آداب التعامل مع الآخرين كالأخوة والأصدقاء والوالدين . 2- يعبر بأسلوبه عن حبه للرسول صلى الله عليه وسلم ولصفاته الصادق الأمين  
**الدراسات الاجتماعية:** : يميز شكل خريطة دولة الامارات  
**الفنون البصرية:** يحدد الجوانب الفنية والجمالية في البيئة المحيطة به، مثل: الأشجار، غرفته، لعبته، كتبه  
**التربية البدنية:** ركل كرة كبيرة ثابتة  
**اتجاهات التعلم:** يستخدم طرائق فعالة لاكتشاف المشكلات والسعي في حلها.  
**الواجب:** اللباس الأطفال ملابس رمضان ( ملابس صلاة ) ( كندورة مخورة - كندورة بيضاء للأولاد)



### English:

- **Letter of the week:** review all the letters
- **Sight words:** I can see at to it she he like the , a family words
- **Listening:** what different types of balls are there ? (whole group)
- **Speaking:** How are they same and different? Use simple sentence
- **Emergent Reading:** reads sight words and letter vocabularies
- **Writing:** Create simple sentences using sight words.



### الإنجليزية English الرياضيات Mathematics العلوم Science

#### Math:

- Review : recognize , read and write the numbers.



#### Science:

weather conditions





مؤسسة الإمارات  
للتعليم المدرسي  
EMIRATES SCHOOLS  
ESTABLISHMENT

E-mail!



Class الصف	Teacher المعلمة	Email البريد الالكتروني
KG1-1 Arabic	وفاء الزيودي	<a href="mailto:wafaa-sa.alzeyoudi@ese.gov.ae">wafaa-sa.alzeyoudi@ese.gov.ae</a>
KG1-2 Arabic	نايلة محمد	<a href="mailto:naylah.mohammed@ese.gov.ae">naylah.mohammed@ese.gov.ae</a>
KG1-3 Arabic	نورة البدواوي	<a href="mailto:noorah.albadwawi@ese.gov.ae">noorah.albadwawi@ese.gov.ae</a>
KG1-4 Arabic	أمينة الظنحاني	<a href="mailto:AmeinahAldhanhani@ese.gov.ae">AmeinahAldhanhani@ese.gov.ae</a>
KG2-1 Arabic	شهيره النقي	<a href="mailto:amal.alalkouk@ese.gov.ae">amal.alalkouk@ese.gov.ae</a>
KG2-2 Arabic	خولة الحمادي	<a href="mailto:shahira.alnaqbi@ese.gov.ae">shahira.alnaqbi@ese.gov.ae</a>
KG2-3 Arabic	أميرة الجبي	<a href="mailto:amira.aljneibi@ese.gov.ae">amira.aljneibi@ese.gov.ae</a>
KG2-4 Arabic	سارة نبيل	<a href="mailto:sarah.mohmoud@ese.gov.ae">sarah.mohmoud@ese.gov.ae</a>
معلمة أصحاب الهمم SEN Teacher	عفراء الكعبي SEN-Teacher	<a href="mailto:afra-sb.alkaabi@ese.gov.ae">afra-sb.alkaabi@ese.gov.ae</a>



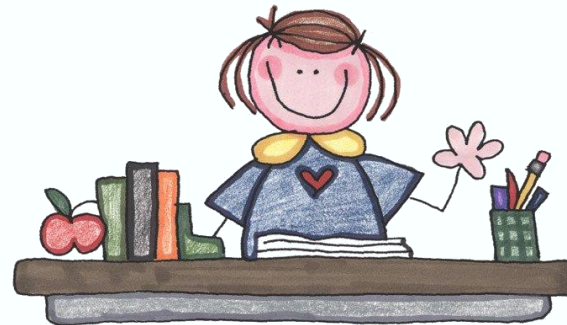


المساعدة المعلمة A.Teacher	Email البريد الالكتروني
وردة الكربي KG1A	<a href="mailto:Warda.Hasan.Ali.Alkarbi@ese.gov.ae">Warda Hasan Ali Alkarbi</a>
فاطمة الهاملي KG1C	<a href="mailto:Fatima.Alhamli@ese.gov.ae">Fatima.Alhamli@ese.gov.ae</a>
أمنة الحوسني All KG 2	<a href="mailto:Amna.Abdulla.Khalaf.Shams.Alhosani@ese.gov.ae">Amna Abdulla Khalaf Shams Alhosani</a>
إيمان الحوسني KG1D	<a href="mailto:Iman.Abdulrahim.Abdulla.Alhosani@ese.gov.ae">Iman Abdulrahim Abdulla Alhosani</a>
هدى الزعابي KG1B	<a href="mailto:huda-mi.alzaabi@ese.gov.ae">huda-mi.alzaabi@ese.gov.ae</a>



Class الصف	معلمة Teacher	Email البريد الالكتروني
KG1-1 & KG1-2/Integrated English Language	أمينة الزعابي Ms Amna	<a href="mailto:amna-h.alzaabi@ese.gov.ae">amna-h.alzaabi@ese.gov.ae</a>
KG1-3& KG1-4 /Integrated English Language	مريم الحميري Ms Mariam Alhemeri	<a href="mailto:mariam.alhemeiri@ese.gov.ae">mariam.alhemeiri@ese.gov.ae</a>
KG2-2 & KG2-4 Integrated English Language	شموع مصبح / اللغة الانجليزية Shummoa	<a href="mailto:shumooa.rashed@ese.gov.ae">shumooa.rashed@ese.gov.ae</a>
KG2C-Integrated English Language منسقة مواد اللغة الإنجليزية English subject's Coordinators	آلاء الواحدي Ms Alaa	<a href="mailto:alaa.alwahedi@ese.gov.ae">alaa.alwahedi@ese.gov.ae</a>
KG2A Integrated English Language	أمينة المهيري Ms Amna Almeheiri	<a href="mailto:amna.almeheiri@ese.gov.ae">amna.almeheiri@ese.gov.ae</a>

مديرة المدرسة  
عائشة العتي



رئيسة هيئة تدريس مواد اللغة العربية  
AMT-HoF  
نورة حسين الحمادي  
[Noura.Husain@ese.gov.ae](mailto:Noura.Husain@ese.gov.ae)  
0506705090