



KG 1

Parent Communication Letter

رسالة تواصل لـ ولي الأمر

家校共育信

Term 3 - Week 3

Date: May 1-5, 2023

中文 Chinese اللغة الصينية

- 复习Review: 学校school 上课have class
- 生词New words: 家home 吃饭eat 睡觉sleep
- 句型Sentences : 该.....了 it's time to.....
- 书写Chinese writing: 手hand



خطة روضه أولى

الفعاليات 学校活动 Events:

تكريم الطلبة المتفوقين يوم الأربعاء 3 مايو

وحدة: المباني موضوع الأسبوع: ماذا نعرف عن

المباني قصة الأسبوع: هذا مسكني

الحروف: حرف الكاف **المفردات:** كلب - كرسي - كنغر **الكلمات البصرية:** كثير - قليل

القراءة: يحلل كلمات بسيطة إلى مقاطع صوتية 2- يكون كلمات لها التجانس الصوتي نفسه

الكتابة: يرسم رسومات واضحة تعبر عن أحداث قصة ألفها أو حكاية سردت له ولم يرها في كتاب 2- يكتب بعض الكلمات ممسكا القلم بطريقة صحيحة

استماع و التحدث: 1- يتحدث بصوت مسموع، ويعبر عن أفكاره ومشاعره وآرائه بوضوح عن موضوع محدد مراعي آداب المحادثة 2- يستمع بانتباه متبعا توجيهات مكونة من خطوة أو خطوتين

التربية الاسلامية: القرآن الكريم: يسمع السور القرآنية الآتية موجودة: الناس، المسد. الحديث الشريف: يسمع أربعة من الأحاديث النبوية الشريفة: حديث إفشاء السلام، وتبسمك في وجه أخيك.

الدراسات الاجتماعية: يتعرف التطورات الاجتماعية في دولة الإمارات: الأسرة الممتدة، التطور العمراني

الفنون البصرية: يعبر بأسلوبه الخاص عن الهدف من عمله الفني

التربية البدنية: الإمساك بجسم خفيف الوزن عند قذفه بشكل ذاتي وعند قذفه بواسطة قاذف بارع

اتجاهات التعلم: يعبر عن الأفكار والآراء بأسلوب إبداعي

الواجب: مراجعة حرف القاف و الكلمات البصرية



الإنجليزية English الرياضيات Mathematics العلوم Science

Language & Literacy:

-Demonstrate phonics skills and word recognition

Letter of the week: Jj

Sight words: I, can, see, at, to, it ,she, he, like, the ,and , we, is, ect..

- **listening:** what do we know about buildings ? (whole group)
- **Speaking:** which building do like the best? Why? (use simple sentence)
- **Emergent Reading:** reads sight words and letter vocabularies
- **Writing :**create simple sentences using sight words.



Math:

- Compare two objects according to their measurements. (graph)

Emotional Skills:

Interact with peers.

Follows limits and expectations.



Discovery:

Compare and name materials according to their observable characteristics.





مؤسسة الإمارات
للتعليم المدرسي
EMIRATES SCHOOLS
ESTABLISHMENT

E-mail!



Class الصف	Teacher المعلمة	Email البريد الالكتروني
KG1-1 Arabic	وفاء الزيودي	wafaa-sa.alzeyoudi@ese.gov.ae
KG1-2 Arabic	نايلة محمد	naylah.mohammed@ese.gov.ae
KG1-3 Arabic	نورة البدواوي	noorah.albadwawi@ese.gov.ae
KG1-4 Arabic	أمينة الظنحاني	AmeinahAldhanhani@ese.gov.ae
KG2-1 Arabic	شهيرة النقي	amal.alalkouk@ese.gov.ae
KG2-2 Arabic	خولة الحمادي	shahira.alnaqbi@ese.gov.ae
KG2-3 Arabic	أميرة الجبي	amira.aljneibi@ese.gov.ae
KG2-4 Arabic	سارة نبيل	sarah.mohmoud@ese.gov.ae
معلمة أصحاب الهمم SEN Teacher	عفراء الكعبي SEN-Teacher	afra-sb.alkaabi@ese.gov.ae



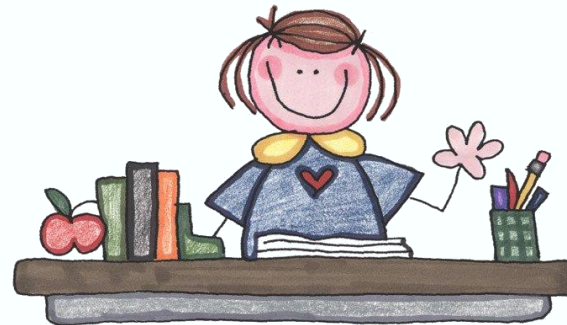


المساعدة المعلمة A.Teacher	Email البريد الالكتروني
وردة الكربي KG1A	Warda Hasan Ali Alkarbi
فاطمة الهاملي KG1C	Fatima.Alhamli@ese.gov.ae
أمنة الحوسني All KG 2	Amna Abdulla Khalaf Shams Alhosani
إيمان الحوسني KG1D	Iman Abdulrahim Abdulla Alhosani
هدى الزعابي KG1B	huda-mi.alzaabi@ese.gov.ae



Class الصف	معلمة Teacher	Email البريد الالكتروني
KG1-1 & KG1-2/Integrated English Language	أمينة الزعابي Ms Amna	amna-h.alzaabi@ese.gov.ae
KG1-3& KG1-4 /Integrated English Language	مريم الحميري Ms Mariam Alhemeri	mariam.alhemeiri@ese.gov.ae
KG2-2 & KG2-4 Integrated English Language	شموع مصبح / اللغة الانجليزية Shummoa	shumooa.rashed@ese.gov.ae
KG2C-Integrated English Language منسقة مواد اللغة الإنجليزية English subject's Coordinators	آلاء الواحدي Ms Alaa	alaa.alwahedi@ese.gov.ae
KG2A Integrated English Language	أمينة المهيري Ms Amna Almeheiri	amna.almeheiri@ese.gov.ae

مديرة المدرسة
عائشة العتي



رئيسة هيئة تدريس مواد اللغة العربية
AMT-HoF
نورة حسين الحمادي
Noura.Husain@ese.gov.ae
0506705090