

## خطة روضه ثانية

### الفعاليات 学校活动 Events:

حفل تكريم الطلاب المتفوقين يوم الأربعاء 3 مايو

عنوان الوحدة: الرياضة Sport Study

موضوع الأسبوع: التكنولوجيا في الرياضة.

Investigation 5: what technology is used in sports

## KG 2

Parent Communication Letter

رسالة تواصل لـ ولي الأمر

家校共育信

Term 3 - Week 3

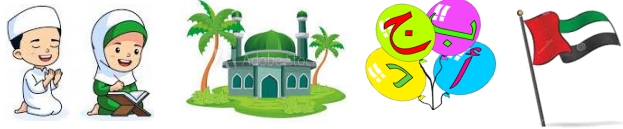
Date: May 1-5, 2023

## 中文 Chinese اللغة الصينية

- 复习Review: 清真寺mosque 商场mall 公园park 餐厅 restaurant
- 生词New words: 超市supermarket 厕所washroom
- 句型Sentences : 我去.....i go to.....
- 书写Chinese writing: 开open



- **الحروف:** حرف ( هـ ) المفردات : هاتف - هديه - هرة - هرم - هلال
- **مخرجات التعلم :** يستخدم مهارات التخاطب المناسبة ومهارات التواصل الاخرى
- **القراءة :** يظهر مفهوم الوعي الصوتي ومهارات الصوتيات وتمييز الكلمات
- **الكتابة :** يستخدم المفاهيم والعمليات العددية
- **التربية الإسلامية:** القرآن الكريم : سورة القارعة الحديث الشريف: حديث علموا أولادكم الرماية والسباحة وركوب الخيل
- **الدراسات الاجتماعية:** اهم الرياضات في الدولة
- **الفنون البصرية:** استخدام مواد خام لتشكيل العاب
- **التربية البدنية:** اظهار المهارات الحركية الكبرى
- **اتجاهات التعلم :** ضبط العواطف والسلوكيات الخاصة
- **الواجب:** تصوير مقطع رياضي مع أسرتي



## Language & Literacy:

-Demonstrate phonics skills and word recognition

**Letter of the week:** V

**Sight words:** Where

-Identify the number of syllables in words

-Write simple sentences with CVC words and sight words.

-Use language to express thoughts and needs.

-Listen to and understand increasingly complex language

-Explore drama through actions and language.

-Read simple sentences fluently.



## Science 科学 العلوم Mathematics 数学 الرياضيات English 英语 الإنجليزية

### Physical Skills:

-Demonstrate gross-motor manipulative skills.

-Demonstrate travelling skills.

**Notes:** Students need to wear PE uniform and sport shoes depending on their indicated PE time in their schedule.

### Math:

- Count numbers to 100.

- Adding and subtracting numbers to 20

- Represent numbers with quantities.

- Compare & measure objects.



**Discovery:** Search and discover objects to represent specific letter sounds.





مؤسسة الإمارات  
للتعليم المدرسي  
EMIRATES SCHOOLS  
ESTABLISHMENT

E-mail!



Class الصف	Teacher المعلمة	Email البريد الالكتروني
KG1-1 Arabic	وفاء الزيودي	<a href="mailto:wafaa-sa.alzeyoudi@ese.gov.ae">wafaa-sa.alzeyoudi@ese.gov.ae</a>
KG1-2 Arabic	نايلة محمد	<a href="mailto:naylah.mohammed@ese.gov.ae">naylah.mohammed@ese.gov.ae</a>
KG1-3 Arabic	نورة البدواوي	<a href="mailto:noorah.albadwawi@ese.gov.ae">noorah.albadwawi@ese.gov.ae</a>
KG1-4 Arabic	أمينة الظنحاني	<a href="mailto:AmeinahAldhanhani@ese.gov.ae">AmeinahAldhanhani@ese.gov.ae</a>
KG2-1 Arabic	شهيرة النقي	<a href="mailto:amal.alalkouk@ese.gov.ae">amal.alalkouk@ese.gov.ae</a>
KG2-2 Arabic	خولة الحمادي	<a href="mailto:shahira.alnaqbi@ese.gov.ae">shahira.alnaqbi@ese.gov.ae</a>
KG2-3 Arabic	أميرة الجبي	<a href="mailto:amira.aljneibi@ese.gov.ae">amira.aljneibi@ese.gov.ae</a>
KG2-4 Arabic	سارة نبيل	<a href="mailto:sarah.mohmoud@ese.gov.ae">sarah.mohmoud@ese.gov.ae</a>
معلمة أصحاب الهمم SEN Teacher	عفراء الكعبي SEN-Teacher	<a href="mailto:afra-sb.alkaabi@ese.gov.ae">afra-sb.alkaabi@ese.gov.ae</a>





المساعدة المعلمة A.Teacher	Email البريد الالكتروني
وردة الكربي KG1A	<a href="mailto:Warda.Hasan.Ali.Alkarbi@ese.gov.ae">Warda Hasan Ali Alkarbi</a>
فاطمة الهاملي KG1C	<a href="mailto:Fatima.Alhamli@ese.gov.ae">Fatima.Alhamli@ese.gov.ae</a>
أمنة الحوسني All KG 2	<a href="mailto:Amna.Abdulla.Khalaf.Shams.Alhosani@ese.gov.ae">Amna Abdulla Khalaf Shams Alhosani</a>
إيمان الحوسني KG1D	<a href="mailto:Iman.Abdulrahim.Abdulla.Alhosani@ese.gov.ae">Iman Abdulrahim Abdulla Alhosani</a>
هدى الزعابي KG1B	<a href="mailto:huda-mi.alzaabi@ese.gov.ae">huda-mi.alzaabi@ese.gov.ae</a>



Class الصف	معلمة Teacher	Email البريد الالكتروني
KG1-1 & KG1-2/Integrated English Language	أمينة الزعابي Ms Amna	<a href="mailto:amna-h.alzaabi@ese.gov.ae">amna-h.alzaabi@ese.gov.ae</a>
KG1-3& KG1-4 /Integrated English Language	مريم الحميري Ms Mariam Alhemeri	<a href="mailto:mariam.alhemeiri@ese.gov.ae">mariam.alhemeiri@ese.gov.ae</a>
KG2-2 & KG2-4 Integrated English Language	شموع مصبح / اللغة الانجليزية Shummoa	<a href="mailto:shumooa.rashed@ese.gov.ae">shumooa.rashed@ese.gov.ae</a>
KG2C-Integrated English Language منسقة مواد اللغة الإنجليزية English subject's Coordinators	آلاء الواحدي Ms Alaa	<a href="mailto:alaa.alwahedi@ese.gov.ae">alaa.alwahedi@ese.gov.ae</a>
KG2A Integrated English Language	أمينة المهيري Ms Amna Almeheiri	<a href="mailto:amna.almeheiri@ese.gov.ae">amna.almeheiri@ese.gov.ae</a>

مديرة المدرسة  
عائشة العتي



رئيسة هيئة تدريس مواد اللغة العربية  
AMT-HoF  
نورة حسين الحمادي  
[Noura.Husain@ese.gov.ae](mailto:Noura.Husain@ese.gov.ae)  
0506705090