



## KG 1

### Parent Communication Letter

رسالة تواصل لـ ولي الأمر

家校共育信

Term 3 - Week 4

Date: May 8-12, 2023

## 中文 Chinese اللغة الصينية

- 复习Review: 家home 吃饭eat 睡觉sleep
- 生词New words: 玩具Toy 娃娃Doll 喜欢Like
- 句型Sentences : 我喜欢娃娃。 I like dolls.
- 书写Chinese writing: 木wood



## خطة روضه أولى Events 学校活动 الفعاليات

وحدة: البيوت و المباني

موضوع الأسبوع: انواع البيوت

قصة الأسبوع: في العالم بيوت كثيرة Building Study

**الحروف:** حرف ل . المفردات **ليمون - لعبة - لحم - لسان الكلمات البصرية:** قبل - بعد  
**القراءة:** 1. يحاول القراءة من خلال الرسوم التوضيحية أو الصور، أو وصف شخصية ما، أو المكان الذي تدور فيه أحداث القصة، أو يعيد سرد قصة قرئت له.



2. يحلل كلمات بسيطة إلى مقاطع صوتية

**الكتابة:** 1. يستخدم المواد الفنية و الأقلام الملونة ليرسم صورا كوسيلة لسرد قصة يدونها له المعلم

2. يركب المقاطع المحكية /المسموعة لينشئ كلمات، ويعرف عدد المقاطع في الكلمة الواحدة

**استماع و التحدث:** 1. يستمع إلى فقرة ويفهم الجملة البسيطة و الأسئلة البسيطة ويتفهم جمال أكثر تعقيدا

2. يستفسر عن معلومات وموضوعات مرئية ومسموعة للتحقق من المعنى كأن يسأل لغرض الاستيضاح والفهم

**التربية الاسلامية:** القرآن الكريم: يسمع السور القرآنية الآتية مجودة : الماعون . **عقيدة و قيم:** يطبق قيم الصدق والتعاون في مواقف حياتية

**الدراسات الاجتماعية:** يحدد المواقع والعائلة الجغرافية المألوفة في بيئته غرف المنزل، أقسام الروضة، غرفة التعلم

**الفنون البصرية:** يصف أعماله الفنية أمام زملائه. **التربية البدنية:** تنفيذ مهام بسيطة باستخدام قطع معينة من المعدات أو الأدوات.

**اتجاهات التعلم:** يعبر عن الأفكار والآراء بأسلوب إبداعي **الواجب:** حل ملزمة الحروف " حرف ل "

## الإنجليزية English 英语 الرياضيات Mathematics العلوم Science

### Language & Literacy:



- Demonstrate phonics skills and word recognition
- identify and name letters, recognize letters sounds

**Letter of the week:** Jj

**Sight words:** can you see the (jam , jelly ) ? Yes I can.

-Write simple sentences with CVC words and sight words.

Mat , rat, cat, fat.

**Social and Emotional Skills:** Participate cooperatively in group situations.

### Physical Skills:

-Demonstrate gross-motor manipulative skills

-Demonstrate travelling skills.

### Math:

- Patterns
- Count numbers to 100.
- Write the numbers 1-20
- Represent numbers with quantities.
- Compare and measure objects.



**Discovery:** Different buildings materials



مؤسسة الإمارات  
للتعليم المدرسي  
EMIRATES SCHOOLS  
ESTABLISHMENT

E-mail!



Class الصف	Teacher المعلمة	Email البريد الالكتروني
KG1-1 Arabic	وفاء الزيودي	<a href="mailto:wafaa-sa.alzeyoudi@ese.gov.ae">wafaa-sa.alzeyoudi@ese.gov.ae</a>
KG1-2 Arabic	نايلة محمد	<a href="mailto:naylah.mohammed@ese.gov.ae">naylah.mohammed@ese.gov.ae</a>
KG1-3 Arabic	نورة البدواوي	<a href="mailto:noorah.albadwawi@ese.gov.ae">noorah.albadwawi@ese.gov.ae</a>
KG1-4 Arabic	أمينة الظنحاني	<a href="mailto:AmeinahAldhanhani@ese.gov.ae">AmeinahAldhanhani@ese.gov.ae</a>
KG2-1 Arabic	شهيرة النقي	<a href="mailto:amal.alalkouk@ese.gov.ae">amal.alalkouk@ese.gov.ae</a>
KG2-2 Arabic	خولة الحمادي	<a href="mailto:shahira.alnaqbi@ese.gov.ae">shahira.alnaqbi@ese.gov.ae</a>
KG2-3 Arabic	أميرة الجبي	<a href="mailto:amira.aljneibi@ese.gov.ae">amira.aljneibi@ese.gov.ae</a>
KG2-4 Arabic	سارة نبيل	<a href="mailto:sarah.mohmoud@ese.gov.ae">sarah.mohmoud@ese.gov.ae</a>
معلمة أصحاب الهمم SEN Teacher	عفراء الكعبي SEN-Teacher	<a href="mailto:afra-sb.alkaabi@ese.gov.ae">afra-sb.alkaabi@ese.gov.ae</a>



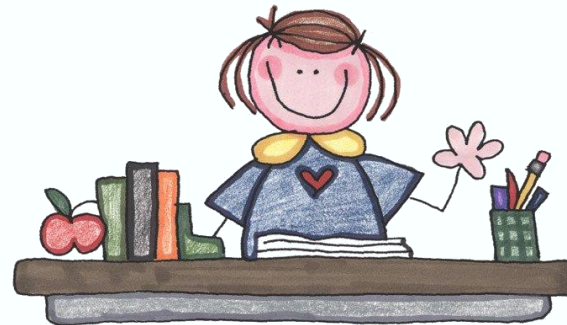


المساعدة المعلمة A.Teacher	Email البريد الالكتروني
وردة الكربي KG1A	<a href="mailto:Warda.Hasan.Ali.Alkarbi@ese.gov.ae">Warda Hasan Ali Alkarbi</a>
فاطمة الهاملي KG1C	<a href="mailto:Fatima.Alhamli@ese.gov.ae">Fatima.Alhamli@ese.gov.ae</a>
أمنة الحوسني All KG 2	<a href="mailto:Amna.Abdulla.Khalaf.Shams.Alhosani@ese.gov.ae">Amna Abdulla Khalaf Shams Alhosani</a>
إيمان الحوسني KG1D	<a href="mailto:Iman.Abdulrahim.Abdulla.Alhosani@ese.gov.ae">Iman Abdulrahim Abdulla Alhosani</a>
هدى الزعابي KG1B	<a href="mailto:huda-mi.alzaabi@ese.gov.ae">huda-mi.alzaabi@ese.gov.ae</a>



Class الصف	معلمة Teacher	Email البريد الالكتروني
KG1-1 & KG1-2/Integrated English Language	أمينة الزعابي Ms Amna	<a href="mailto:amna-h.alzaabi@ese.gov.ae">amna-h.alzaabi@ese.gov.ae</a>
KG1-3& KG1-4 /Integrated English Language	مريم الحميري Ms Mariam Alhemeri	<a href="mailto:mariam.alhemeiri@ese.gov.ae">mariam.alhemeiri@ese.gov.ae</a>
KG2-2 & KG2-4 Integrated English Language	شموع مصبح / اللغة الانجليزية Shummoa	<a href="mailto:shumooa.rashed@ese.gov.ae">shumooa.rashed@ese.gov.ae</a>
KG2C-Integrated English Language منسقة مواد اللغة الإنجليزية English subject's Coordinators	آلاء الواحدي Ms Alaa	<a href="mailto:alaa.alwahedi@ese.gov.ae">alaa.alwahedi@ese.gov.ae</a>
KG2A Integrated English Language	أمينة المهيري Ms Amna Almeheiri	<a href="mailto:amna.almeheiri@ese.gov.ae">amna.almeheiri@ese.gov.ae</a>

مديرة المدرسة  
عائشة العتي



رئيسة هيئة تدريس مواد اللغة العربية  
AMT-HoF  
نورة حسين الحمادي  
[Noura.Husain@ese.gov.ae](mailto:Noura.Husain@ese.gov.ae)  
0506705090