

خطة روضه أولى

وحدة: البيوت والمباني
موضوع الأسبوع: مم تبنى المباني؟ وما هي الأدوات
المستعملة؟
قصة الأسبوع: راشد في موقع البناء

KG 1

Parent Communication Letter
رسالة تواصل لـ ولي الأمر
家校共育信
Term 3 - Week 5
Date: May 15-19, 2023

中文 Chinese الصينية اللغة



- 复习Review: 玩具Toy 娃娃Doll 喜欢Like
- 生词New words: 我的my..... 拼图puzzle 积木blocks
- 句型Sentences : 看！我的.....look! My.....
- 书写Chinese writing: 木tree

الحروف: حرف الميم المفردات : مروحة - معلم - موز **الكلمات البصرية:** قرأ - كتب

القراءة : 1- يختار قصصه المفضلة، معيدا سردها باستخدام الرسوم أو الصور. 2. يقرأ الكلمات البصرية من البيئة المحيطة مثل اسم المدينة أو لافتات تتعلق بقواعد المرور مثل، قف الكتابة : 1. يرسم رسومات واضحة تعبر عن أحداث قصة ألفها أو حكاية سردت له ولم يرها في كتاب . 2- يكتب بعض الكلمات ممسكا القلم بطريقة صحيحة **استماع و التحدث :** 1. يستمع إلى فقرة ويفهم الجملة البسيطة و الأسئلة البسيطة ويفهم جمال أكثر تعقيدا 2. يستفسر عن معلومات وموضوعات مرئية ومسموعة للتحقق من المعنى كأن يسأل لماذا الاستيضاح والفهم

التربية الإسلامية: القرآن الكريم: يسمع السور القرآنية الآتية مجودة : النصر **عقيدة و قيم:** . يطبق آداب التعامل مع الآخرين كالوالدين، والأخوة، والأصدقاء **الدراسات الاجتماعية:** يتعرف التطورات الاجتماعية في دولة الإمارات: الأسرة الممتدة، التطور العمراني .

الفنون البصرية: يعبر بأسلوبه الخاص عن الهدف من عمله الفني.

التربية البدنية: تحديد والتعرف على أنشطة بدنية ممتعة.

اتجاهات التعلم : يحدد أوجه التشابه والاختلاف بينه وبين الآخرين

الواجب: مراجعة الحروف والكلمات البصرية .



الإنجليزية English الرياضيات Mathematics العلوم Science

Language & Literacy:

-Demonstrate phonics skills and word recognition

Letter of the week: Hh

Sight words: I, can, see, at, to, it ,she, he, like, the ,and , we, is, ect..

- **listening:** Who builds buildings? What tools do they use? (whole group)
- **Speaking:** when you grow up, what job would you like to try? (use simple sentence)
- **Emergent Reading:** reads sight words and letter vocabularies
- **Writing :** create simple sentences using sight words.



Math:

- Patterns
- Count numbers to 100.
- Write the numbers 1-20
- Represent numbers with quantities.
- Compare and measure objects.



Physical Skills:

Demonstrate gross motor manipulative skills.

Use fingers and hands.

Discovery:

Use push and pull to move objects.





مؤسسة الإمارات
للتعليم المدرسي
EMIRATES SCHOOLS
ESTABLISHMENT

E-mail!



Class الصف	Teacher المعلمة	Email البريد الالكتروني
KG1-1 Arabic	وفاء الزيودي	wafaa-sa.alzeyoudi@ese.gov.ae
KG1-2 Arabic	نايلة محمد	naylah.mohammed@ese.gov.ae
KG1-3 Arabic	نورة البدواوي	noorah.albadwawi@ese.gov.ae
KG1-4 Arabic	أمينة الظنحاني	AmeinahAldhanhani@ese.gov.ae
KG2-1 Arabic	شهيرة النقي	amal.alalkouk@ese.gov.ae
KG2-2 Arabic	خولة الحمادي	shahira.alnaqbi@ese.gov.ae
KG2-3 Arabic	أميرة الجببي	amira.aljneibi@ese.gov.ae
KG2-4 Arabic	سارة نبيل	sarah.mohmoud@ese.gov.ae
معلمة أصحاب الهمم SEN Teacher	عفراء الكعبي SEN-Teacher	afra-sb.alkaabi@ese.gov.ae



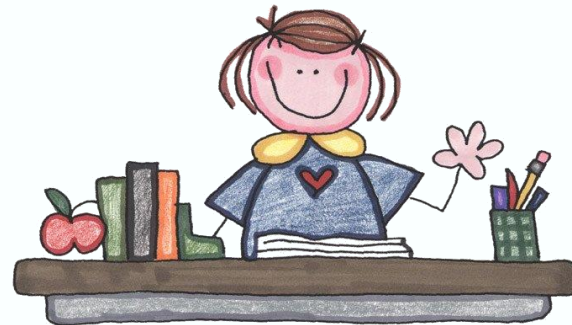


المساعدة المعلمة A.Teacher	Email البريد الالكتروني
وردة الكربي KG1A	Warda Hasan Ali Alkarbi
فاطمة الهاملي KG1C	Fatima.Alhamli@ese.gov.ae
أمنة الحوسني All KG 2	Amna Abdulla Khalaf Shams Alhosani
إيمان الحوسني KG1D	Iman Abdulrahim Abdulla Alhosani
هدى الزعابي KG1B	huda-mi.alzaabi@ese.gov.ae



Class الصف	معلمة Teacher	Email البريد الالكتروني
KG1-1 & KG1-2/Integrated English Language	أمينة الزعابي Ms Amna	amna-h.alzaabi@ese.gov.ae
KG1-3& KG1-4 /Integrated English Language	مريم الحميري Ms Mariam Alhemeri	mariam.alhemeiri@ese.gov.ae
KG2-2 & KG2-4 Integrated English Language	شموع مصبح / اللغة الانجليزية Shummoa	shumooa.rashed@ese.gov.ae
KG2C-Integrated English Language منسقة مواد اللغة الإنجليزية English subject's Coordinators	آلاء الواحدي Ms Alaa	alaa.alwahedi@ese.gov.ae
KG2A Integrated English Language	أمينة المهيري Ms Amna Almeheiri	amna.almeheiri@ese.gov.ae

مديرة المدرسة
عائشة العلي



رئيسة هيئة تدريس مواد اللغة العربية

AMT-HoF

نورة حسين الحمادي

Noura.Husain@ese.gov.ae

0506705090