

خطة روضه ثانية

الفعاليات 学校活动 :Events

Architecture Study عنوان الوحدة: دراسة العمارة
موضوع الأسبوع: أنواع العمارة

Investigation 1: What types of architecture are found in the buildings in our community?
How is architecture different around the world ?

KG 2

Parent Communication Letter

رسالة تواصل لـ ولي الأمر
家校共育信

Term 3 - Week 5

Date: May 15-19, 2023

اللغة الصينية Chinese 中文



- 复习Review: 玩具toy 汽车car 火车train
- 生词New words: 有have 没有not have 娃娃doll
- 句型Sentences : 我有玩具汽车. I have a toy car.
- 书写Chinese writing: 火fire

- **الحروف:** حرف (ي) المفردات : يد - يخت - يقطين - يمامة - ياسمين.
- **الكلمات البصرية:** قديم - حديث - كبير - صغير - طويل - قصير
- **مخرجات التعلم:** يستخدم مهارات التخاطب المناسبة ومهارات التواصل الأخرى
- **القراءة:** يظهر مفهوم الوعي الصوتي ومهارات الصوتيات وتمييز الكلمات
- **الكتابة:** يستخدم المفاهيم والعمليات العددية
- **التربية الإسلامية:** القرآن الكريم : سورة القارعة **الحديث الشريف:** دعاء دخول المسجد " اللهم افتح لي أبواب رحمتك".
- **الدراسات الاجتماعية:** التعرف على أشكال العمارة في دولة الإمارات - المقارنة بين أنواع العمارة حول العمارة
- **الفنون البصرية:** رسم خطوط ونقوش تعبر عن أشكال العمارة
- **التربية البدنية:** اظهر المهارات الحركية الكبرى
- **اتجاهات التعلم:** يحدد الأهداف ويتابع الخطط
- **الواجب:** عمل ألبوم للمباني الموجودة في الدولة.



الإنجليزية English 英语 الرياضيات Mathematics 数学 العلوم Science 科学

Language & Literacy:

- Demonstrate phonological awareness, phonics and word recognition.
- Identify letters name and their sounds.

Letter of the week: Review

Sight words: How, When

- Explore drama through actions and language.
- Use language to express thoughts and needs.
- Demonstrate knowledge of print and it uses.
- Read simple story and respond to the text (Reading Comprehension).
- Blend and write CVC words.



Math:

- Count numbers 1-100
- Read and write number 0-100
- Use numbers concepts and operations.



Physical Skills:

- Demonstrate balancing skills.
- Demonstrate gross- motor manipulative skills.
- Demonstrate fine-motor strength coordination



Discovery: Different type of building materials.



مؤسسة الإمارات
للتعليم المدرسي
EMIRATES SCHOOLS
ESTABLISHMENT

E-mail!



Class الصف	Teacher المعلمة	Email البريد الالكتروني
KG1-1 Arabic	وفاء الزيودي	wafaa-sa.alzeyoudi@ese.gov.ae
KG1-2 Arabic	نايلة محمد	naylah.mohammed@ese.gov.ae
KG1-3 Arabic	نورة البدواوي	noorah.albadwawi@ese.gov.ae
KG1-4 Arabic	أمينة الظنحاني	AmeinahAldhanhani@ese.gov.ae
KG2-1 Arabic	شهيرة النقي	amal.alalkouk@ese.gov.ae
KG2-2 Arabic	خولة الحمادي	shahira.alnaqbi@ese.gov.ae
KG2-3 Arabic	أميرة الجبي	amira.aljneibi@ese.gov.ae
KG2-4 Arabic	سارة نبيل	sarah.mohmoud@ese.gov.ae
معلمة أصحاب الهمم SEN Teacher	عفراء الكعبي SEN-Teacher	afra-sb.alkaabi@ese.gov.ae



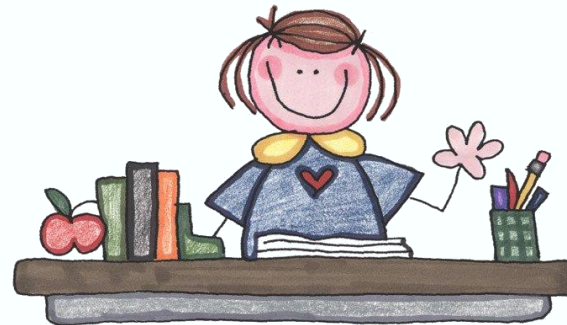


المساعدة المعلمة A.Teacher	Email البريد الالكتروني
وردة الكربي KG1A	Warda Hasan Ali Alkarbi
فاطمة الهاملي KG1C	Fatima.Alhamli@ese.gov.ae
أمنة الحوسني All KG 2	Amna Abdulla Khalaf Shams Alhosani
إيمان الحوسني KG1D	Iman Abdulrahim Abdulla Alhosani
هدى الزعابي KG1B	huda-mi.alzaabi@ese.gov.ae



Class الصف	معلمة Teacher	Email البريد الالكتروني
KG1-1 & KG1-2/Integrated English Language	أمينة الزعابي Ms Amna	amna-h.alzaabi@ese.gov.ae
KG1-3& KG1-4 /Integrated English Language	مريم الحميري Ms Mariam Alhemeri	mariam.alhemeiri@ese.gov.ae
KG2-2 & KG2-4 Integrated English Language	شموع مصبح / اللغة الانجليزية Shummoa	shumooa.rashed@ese.gov.ae
KG2C-Integrated English Language منسقة مواد اللغة الإنجليزية English subject's Coordinators	آلاء الواحدي Ms Alaa	alaa.alwahedi@ese.gov.ae
KG2A Integrated English Language	أمينة المهيري Ms Amna Almeheiri	amna.almeheiri@ese.gov.ae

مديرة المدرسة
عائشة العتي



رئيسة هيئة تدريس مواد اللغة العربية
AMT-HoF
نورة حسين الحمادي
Noura.Husain@ese.gov.ae
0506705090